



Windowsの場合は、以下の手順でネットワーク接続の設定を行います

「マイコンピュータ」→「コントロールパネル」→「ネットワーク」の順にダブルクリックし、「ネットワーク」ウインドウを開きます。



「ネットワーク」ウインドウを開いたら、まず、「ネットワークの設定」にある「現在のネットワークコンポーネント」という欄に、下記のアイコンが表示されているか確認してください。



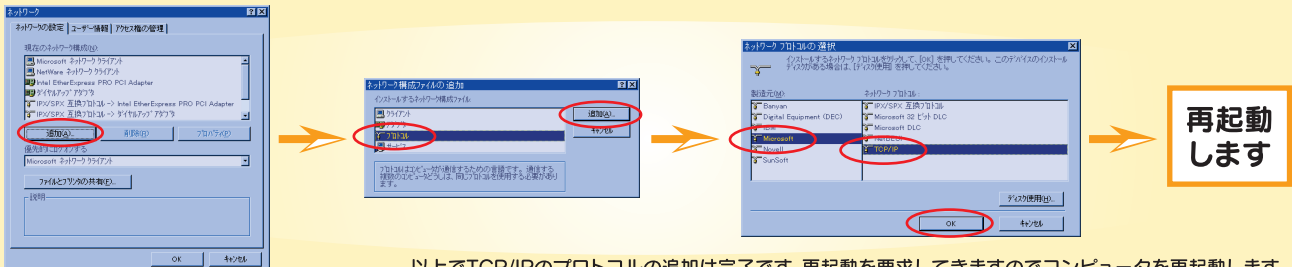
- ・自分が使用している（もしくは標準で内蔵されている）ネットワークアダプタのドライバのアイコン
- ・TCP/IPプロトコルのアイコン

使用環境により「現在のネットワーク構成」に表示されるものは異なります。そのため、それら以外のアイコンが表示されていても構いません。また、「ユーザー情報」「アクセス権の管理」が表示される場合もありますが、これらの項目は変更する必要はありません。

「TCP/IP」を選択し、「プロパティ」ボタンをクリックして、「TCP/IPのプロパティの設定」へ進んでください。「ネットワーク構成」欄にTCP/IPアイコンが見当たらない場合には、次項の【プロトコルの追加】を参考にしてTCP/IPを組み込んでください。

【プロトコルの追加】

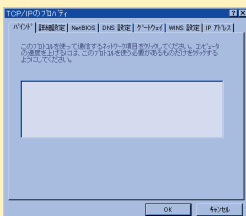
「ネットワーク」ウインドウの「追加」ボタンをクリックして、ネットワークファイルの追加パネルを表示します。次に「プロトコル」を選択しOKボタンをクリックして、プロトコルの選択パネルを開きます。そこで、「製造元」には「Microsoft」「ネットワークプロトコル」には「TCP/IP」を選択し、OKボタンをクリックします。



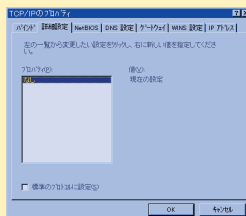
以上でTCP/IPのプロトコルの追加は完了です。再起動を要求してきますのでコンピュータを再起動します。再起動しましたら次の【TCP/IPのプロパティの設定】へ進みます。

【TCP/IPのプロパティの設定】

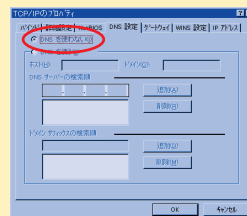
「バインド」
なにも設定しません



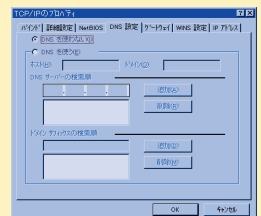
「詳細設定」
なにも設定しません



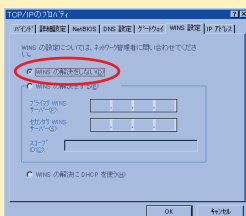
「DNS設定」
「DNSを使わない」を選択



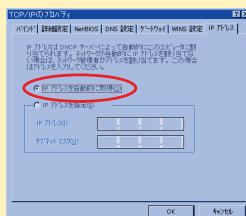
「ゲートウェイ」
なにも設定しません



「WINS設定」
「WINSの解決をしない」を選択



「IPアドレス」
「IPアドレスを自動的に取得」を選択



設定が終わったら右下の「OK」ボタンをクリックします。続いて「ネットワーク」ウインドウの右下の「OK」ボタンをクリックします。再起動を要求するメッセージが表示されるので、「OK」ボタンをクリックしてパソコンを再起動します。

以上でネットワーク接続の設定は完了です。