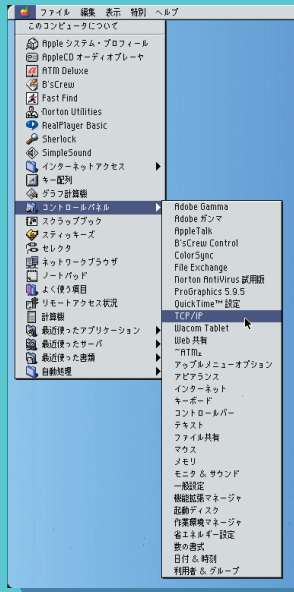


MacOS の場合は、以下の手順でネットワーク接続の設定を行います

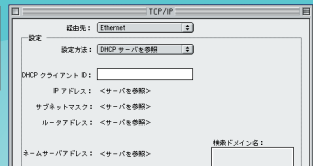


まず、画面上側メニューのいちばん左側にある「Appleメニュー」から「コントロールパネル」→「TCP/IP」の順に選択します

「Appleメニュー」は
左上のリンゴの絵です

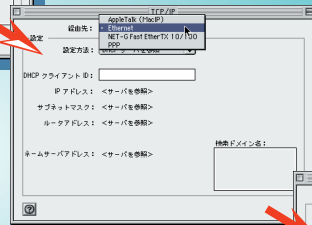


TCP/IP

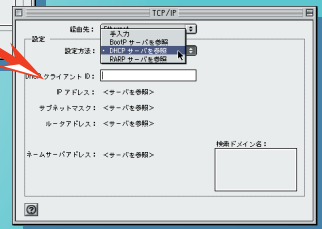


「経路先」を
「Ethernet」にします

ここでは「MacOS 8.6」の場合を例にして説明します。
「MacOS 8~8.5」、「MacOS 9~9.1」の場合も
基本的に同じ操作で設定を行うことができます。



「設定方法」を
「DHCPサーバを参照」にします



以上で設定は終了です。パネルを閉じてください。

パネルをとると「変更内容を現在の設定に保存しますか?」と、ダイアログが表示されるので「保存」をクリックします。

【参考】

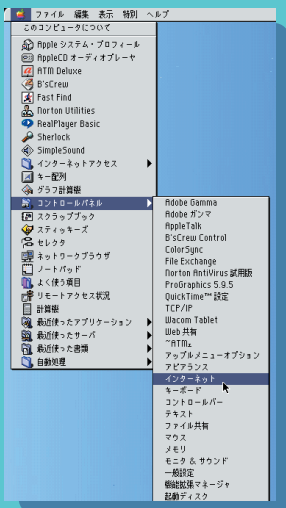


WWW ブラウザ

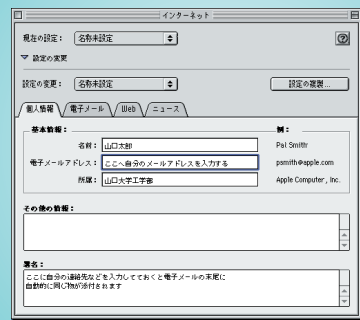
デスクトップのWWWブラウザをクリックするとWebブラウザが起動します。
MacOSではWWWブラウザを使ったり、コンピュータがブラウザの機能を必要とした際に
自動的に起動するブラウザを使用者の任意で設定することができます。
起動するWebブラウザの設定の仕方は下記のようにおこないます。



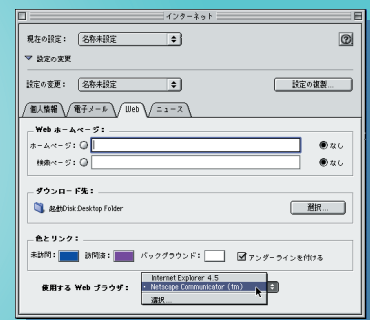
「コントロールパネル」内の「インターネット」を開きます。



「Web」を選択します



「使用するWebブラウザ」で設定



!!注意!!
MacOS 9
固有の問題について

「MacOS 9」(バージョン9.0.0および9.0.2)では、DHCP接続でインターネットに接続する際にエラーが生じる例が報告されています。
このトラブルを回避するためにOSのバージョンを9.0.4へアップデートすることを推奨します。

OSのアップデートはApple社のウェブサイトよりダウンロードすることができます。

Apple社(米国) <http://www.apple.com>
アップルジャパン <http://www.apple.co.jp>

