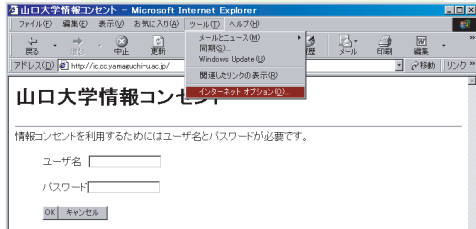


プロキシの設定

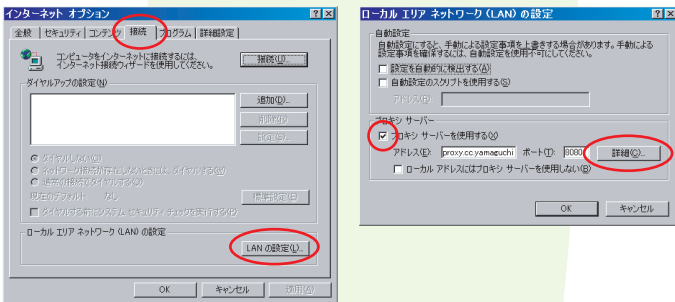
Internet Explorerの場合

例Ver. 4.5 日本語版
画面はWindows版です

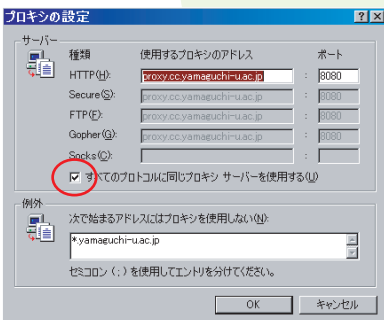
「ツール」メニューの中から「インターネットオプション」を選びます。



「接続」タブをクリックして、「LANの設定」ボタンをクリックします。項目「プロキシサーバーを使用する」の左側のをチェックして、「詳細ボタン」をクリックします。



項目「すべてのプロトコルに同じプロキシを使用する」にチェックを入れて選択し、プロキシの設定を下記の要領で行います。



入力する項目（半角英数で書き込むこと）

プロキシサーバ ◇ proxy.cc.yamaguchi-u.ac.jp
ポート番号 ◇ 8080

次で始まるアドレスにはプロキシを使用しない
*.yamaguchi-u.ac.jp

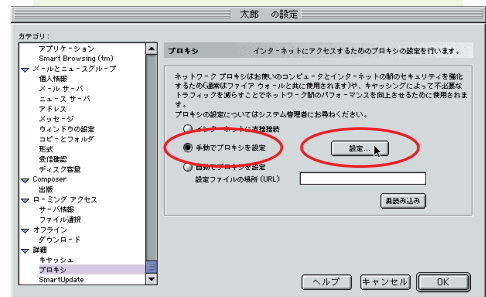
Netscape Navigatorの場合

例Ver. 4.7 日本語版
画面はMacintosh版です

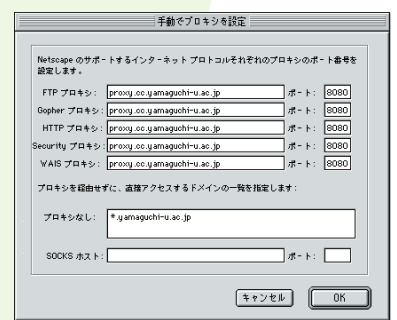
「編集」の中から「設定」を選びます。



「詳細」の中から「プロキシ」を選びます。「手動でプロキシを設定」欄をチェックして、「設定」ボタンをクリックします。



プロキシの設定を下記の要領で行います。



設定が終わったら右下の「OK」ボタンをクリックします。 以上でProxyの設定は終わりです。

情報コンセントの設置場所

山口地区(吉田キャンパス)
◇ 共通教育棟内の講義室(11部屋)

宇部地区(常盤キャンパス)
◇ 本館一階 学生コーナー
インフォメーションルーム
◇ 山口大学付属図書館工学部分館

など

