

VI 保健管理センターの業務その他

VI保健管理センターの業務その他

1. 保健管理センターの業務内容

山口大学保健管理センターは、学生および教職員の心身の健康保持・増進を図り、トータルヘルスプロモーションに立脚した健康科学に関する業務を担当している。主に、以下の業務を行っている。

1. 定期及び臨時の健康診断ならびに適切な事後措置
2. 身体及び精神的健康相談
3. 環境衛生及び感染症の予防、蔓延の防止
4. 日常の応急処置、医療機関への紹介
5. 長期療養者の復学・復職支援
6. 大学公式行事の際の救護
7. 他部門と連携・協力しての修学支援、障害学生支援
8. 安全衛生対策への支援
9. 保健衛生に関する知識の普及
10. 保健管理の実施に関する企画、立案
11. 保健管理に関する調査、研究
12. その他保健管理に関する必要な専門的業務

2. 保健管理センターの関係職員

平成 26 年 4 月時点

職名	氏名	備考
教授（所長）	奥 屋 茂	内科学
教授	平 野 均	神経精神医学(工学部分室)
准教授	森 本 宏 志	内科学、公衆衛生学(医学部分室)
講師	山 本 直 樹	内科学
保健師	梅 本 智 子	
保健師	森 福 織 江	
保健師	藤 勝 綾 香	
保健師	中 原 敦 子	医学部分室
保健師	小 林 久 美	工学部分室
看護補佐員	原 田 有 希 子	看護師
看護補佐員	波 多 野 弘 美	看護師(医学部分室)
看護補佐員	山 本 なるみ	看護師(工学部分室)
事務補佐員	濱 井 晴 美	
学生支援課支援企画係長	沼 英 夫	保健管理センター事務担当
カウンセラー	岸 田 華 奈	非常勤

平成 28 年 3 月時点

職名	氏名	備考
教授（所長）	奥 屋 茂	内科学
准教授	森 本 宏 志	内科学、公衆衛生学(医学部分室)
准教授	松 原 敏 郎	神経精神医学
講師	山 本 直 樹	内科学(工学部分室)
保健師	梅 本 智 子	
保健師	森 福 織 江	
保健師	山 本 なるみ	
保健師	中 原 敦 子	医学部分室
保健師	小 林 久 美	工学部分室
保健師	藤 勝 綾 香	
看護補佐員	原 田 有 希 子	看護師
看護補佐員	波 多 野 弘 美	看護師(医学部分室)
看護補佐員	住 田 知 子	看護師(工学部分室)
事務補佐員	濱 井 晴 美	
学生支援課支援企画係長	阿 品 賢 宗	保健管理センター事務担当
カウンセラー	岸 田 華 奈	非常勤

3. 保健管理センター年間主要行事

1) 平成26年度

	主な健康診断及び行事		主な健康診断及び行事
4月	2～7日 新入生健康診断 3日 入学式救護 9～18日 学生定期健康診断(吉田地区) 9～22日 学生特別健康診断(空手部) 21日 (臨時)電離放射線健康診断(小串地区) 22～24日 学生定期健康診断(常盤地区) ※学生定期健康診断再検査(早朝尿・尿糖・聴力・ECG・X線)	10月	1日 保健管理センター便り239号発行 2日 (臨時)電離放射線健康診断(小串地区) 3日 姫山祭食中毒予防講話(吉田地区) 4日 第2回ホームカミングデー救護 14日 秋季入学生健康診断(常盤地区) 15日 秋季入学生健康診断(吉田地区・常盤地区) 24日 常盤祭食中毒予防講話(常盤地区) 28日 教育学研究科入学試験救護 28日 保健管理センター会議 29・31日 秋季入学生健康診断(常盤地区) 29～31日 学生特別健康診断(空手部) 30日 防災訓練時の救命体験会(吉田地区) ※教育学部保健体育授業協力(採血)
5月	2・7日 学生特別健康診断(空手部) 8日 健康診断証明書発行開始(吉田地区) 10日 保健管理センター便り237号発行 12・13日 学生定期健康診断(小串地区) 12日 健康診断証明書発行開始(常盤地区) 14日 (臨時)電離放射線健康診断(小串地区) 27日 保健管理センター会議 27日 健康診断証明書発行開始(小串地区) ※学生定期健診再検査(早朝尿・尿糖・聴力・ECG・X線・血圧・診察) ※健康調査に基づく新入生呼出(医師面接)	11月	4・12・14・17・18日 学長杯駅伝大会健康診断 5日 学生特別健康診断(空手部) 7日 山口県立大学看護学部実習生受入 11日 学長杯駅伝大会前安全講習会 15・16日 中国五大学学生競技大会救護 22日 学長杯駅伝大会救護 25日 保健管理センター会議 27日 防災訓練時の救命体験会(吉田地区)
6月	5日 七夕祭食中毒予防講話 7日 工学部編入学試験救護 11・18日 学生特別健康診断(教育学部水泳実習) 18日 学生特別健康診断(空手部) 24日 保健管理センター会議 26日 大学生協「健康の森」協力 ※第1回電離放射線健康診断(問診票判定) ※健康調査に基づく新入生呼出(医師面接)	12月	1・4・5日 学生特別健康診断(教育学部ロードレース実習) 2日 推薦入試救護 3・4日 大学生協「健康の森」協力 9日 医療講習会 19日 理工学研究科(工)入学試験救護 ※教育学部保健体育授業協力(採血) ※第2回電離放射線健康診断(問診票判定)
7月	3・4日 第1回電離放射線健康診断・ 特殊健康診断(小串地区) 4日 理工学研究科(工)入学試験救護 8・11日 第1回電離放射線健康診断・ 特殊健康診断(常盤地区) 9日 学生特別健康診断(ソーラーカー同好会) 10日 保健管理センター便り238号発行 10・11日 第1回電離放射線健康診断(吉田地区) 22日 保健管理センター会議 23日 学生特別健康診断(教育学部キャンプ実習) 31日 職員一般定期健康診断(山口附属) 31日 学生特別健康診断(サイクリング部)	1月	10日 保健管理センター便り240号発行 17・18日 センター入試救護 20・21日 理工学研究科(理)、医学系研究科入試救護 20・22日 獣医師国試用健康診断(心理テスト) 22日 推薦入試救護 27日 センター会議
8月	1日 職員一般定期健康診断(山口附属) 5～6日 理工学研究科(理)、医学系研究科入試救護 5・18・21・26日 学生特別健康診断(サイクリング部) 6日 理工学研究科(工)入学試験救護 7日 職員一般定期健康診断(光附属) 8～10日 オープンキャンパス救護(8日:小串,9日:吉田,10日:常盤) 19～26日 職員一般定期健康診断・ 第1回特定・特殊健康診断(吉田地区) 23日 学部公開説明会救護 26日 保健管理センター会議 27～29日 中国・四国大学保健管理研究集会(島根)	2月	5・6日 第2回電離放射線・ 特定・特殊健康診断(吉田地区) 5・6日 第2回電離放射線・ 特殊健康診断(小串地区) 9・10日 獣医師国試用健康診断(医師面談) 10日 第2回特殊健康診断(常盤地区) 13日 教育学研究科入学試験救護 18・19日 学生特別健康診断(サイクリング部) 24日 保健管理センター会議 25・26日 一般入試救護(前期試験)
9月	1日 学生特別健康診断(サイクリング部) 3・4日 全国大学保健管理研究集会(東京) 8～12日 西南女学院大学看護実習生受入 9～19日 職員一般定期健康診断・ 第1回特定健康診断(小串地区) 9～12日 AO入試救護 10～12日 医学部編入・大学院入学試験救護 26～30日 職員一般定期健康診断・ 第1回特定健康診断(常盤地区)	3月	4・9日 学生特別健康診断(サイクリング部) 9・10日 第2回特定業健康診断(小串地区) 12・13日 一般入試救護(後期試験) 20日 卒業式救護 24日 保健管理センター会議 ※健康ガイド(保健管理センター便り新入生特集号)発行

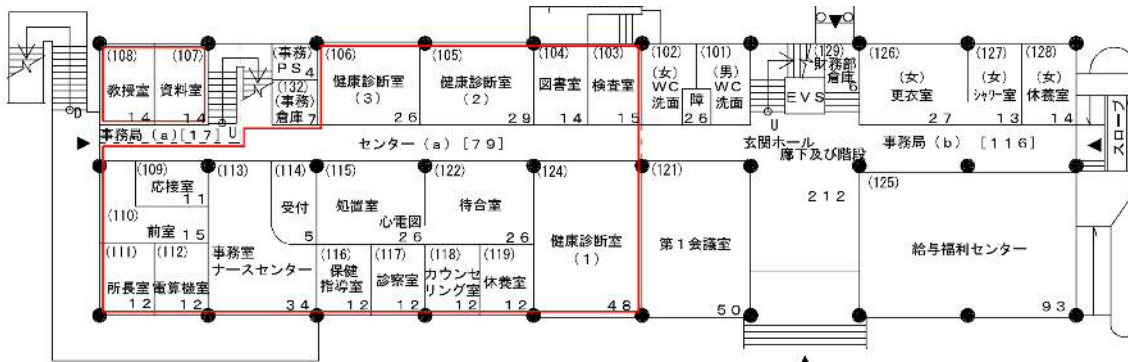
2)平成27年度

	主な健康診断及び行事		主な健康診断及び行事
4月	2～7日 新入生健康診断 3日 入学式救護 9～20日 学生定期健康診断(吉田地区) 22～24日 学生定期健康診断(常盤地区) 14～23日 学生特別健康診断(空手部) 28日 (臨時)電離放射線健康診断(小串地区) ※学生定期健診再検査(早朝尿・尿糖・聴力・ECG・X線)	10月	3日 第3回ホームカミングデー救護 6日 姫山祭食中毒予防講話 8日 (臨時)電離放射線健康診断(小串地区) 15日 保健管理センター便り244号発行 20日 秋季入学生健康診断(常盤地区) 20・21日 秋季入学生健康診断(吉田地区) 27日 保健管理センター会議 28日 常盤祭食中毒予防講話 30日 学生特別健康診断(空手部) 31日 創成科学研究科(工)入学試験救護
5月	7・8日 学生特別健康診断(空手部) 8日 健康診断証明書発行開始(吉田地区) 10日 保健管理センター便り242号発行 11・12日 学生定期健康診断(小串地区) 11日 健康診断証明書発行開始(常盤地区) 14日 (臨時)電離放射線健康診断(小串地区) 26日 健康診断証明書発行開始(小串地区) 26日 保健管理センター会議 ※学生定期健診再検査(早朝尿・尿糖・聴力・ECG・X線・血圧・診察) ※健康調査に基づく新入生の呼出(医師面接)	11月	2日 学長杯駅伝大会前安全講習会 2・4・5・6・9日 学長杯駅伝大会健康診断 4・5日 創成科学研究科(理)入学試験救護 6日 山口県立大学看護実習生受入 14日 学長杯駅伝大会救護 17日 教育学研究科入学試験救護 19・20日 学生特別健康診断(教育学部ロードレース実習) 24日 保健管理センター会議 ※教育学部保健体育授業協力(採血)
6月	3日 七夕祭食中毒予防講話 6日 工学部編入学試験救護 15・18・23日 学生特別健康診断(教育学部水泳実習) 23日 保健管理センター会議 ※第1回電離放射線健康診断(問診票判定) ※健康調査に基づく新入生呼出(医師面接)	12月	1日 推薦入試救護 10日 医療講習会 11日 防災訓練時の救命体験会 12日 保健管理センター会議 18日 創成科学研究科(工)入学試験救護 ※教育学部保健体育授業協力(採血) ※第2回電離放射線健康診断(問診票判定)
7月	1日 保健管理センター便り243号発行 6・9日 学生特別健康診断(教育学部キャンプ実習) 8・10日 第1回電離放射線健康診断(常盤地区) 13日 学生特別健康診断(ソーラーカー同好会) 13・14・16日 第1回電離放射線健康診断(吉田地区) 14日 第1回特殊健康診断(常盤地区) 15日 大学生協「健康の森」協力 21・22・29・30日 学生特別健康診断(サイクリング部) 23・24日 第1回電離放射線・ 特殊健康診断(小串地区) 29～31日 職員一般定期健康診断・ 第1回特定・特殊健康診断(山口附属・吉田)	1月	15日 保健管理センター便り245号発行 16・17日 センター入試救護 18・21日 学生特別健康診断(教育学部スキー実習) 19・20日 創成科学研究科(理)入学試験救護 21日 推薦入試救護 22日 第2回電離放射線健康診断(常盤地区) 22日 医学系研究科(医)入学試験救護 26日 保健管理センター会議 26・27日 第2回電離放射線・ 特定・特殊健康診断(吉田地区) 27日 獣医師国試用健康診断
8月	1～7日 職員一般定期健康診断・ 第1回特定・特殊健康診断(山口附属・吉田) 5・10・11・19日 学生特別健康診断(サイクリング部) 6日 理工学研究科(工)入学試験救護 9・10日 オープンキャンパス救護(10日:小串,9日:吉田,10日:常盤) 19日 学生特別健康診断(空手部) 20日 職員一般定期健康診断(光附属) 25日 センター会議 26～28日 中国四国大学保健管理研究集会(徳島) 30・31日 五大学競技大会救護	2月	2・9日 第2回特定・特殊健康診断(常盤地区) 3日 獣医師国試用健康診断 4・5日 第2回電離放射線・ 特殊健康診断(小串地区) 8日 国際総合科学部ガイダンス協力 16日 教育学研究科入学試験救護 22～26・29日 学生特別健康診断(サイクリング部) 23日 保健管理センター会議 24日 (臨時)電離放射線健康診断(吉田地区) 25・26日 一般入試(前期試験)救護
9月	2～4日 職員一般定期健康診断・ 第1回特定健康診断(常盤地区) 3・7日 学生特別健康診断(空手部) 5・6日 五大学競技大会救護 8～11日 AO入試救護 9～11日 医学部編入・大学院入学試験救護 9・10日 全国大学保健管理集会(岩手) 15～29日 職員一般定期健康診断・ 第1回特定健康診断(小串地区)	3月	3・9・18日 学生特別健康診断(サイクリング部) 8・9日 第2回特定健康診断(小串地区) 12・13日 一般入試(後期試験)救護 22日 卒業式救護 22日 センター会議 29日 中国四国大学地方部会出席(岡山) ※健康ガイド(保健管理センター便り新入生特集号)発行

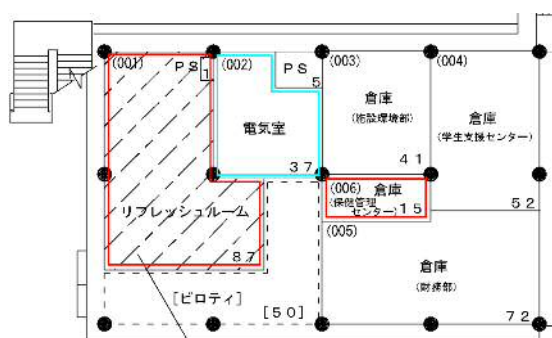
4. 保健管理センターの施設

1) 平面図

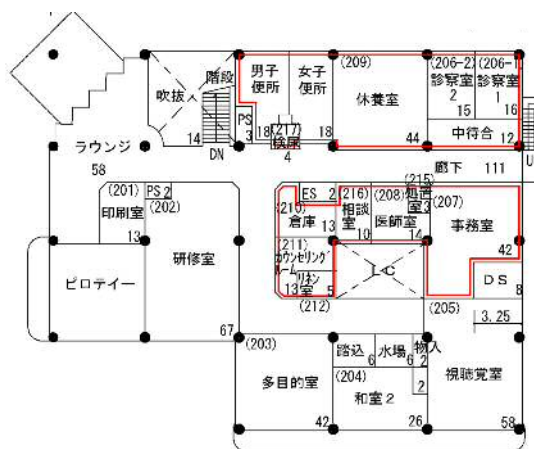
保健管理センター現況平面図(吉田地区：事務局1号館1階)※H20.3月改修



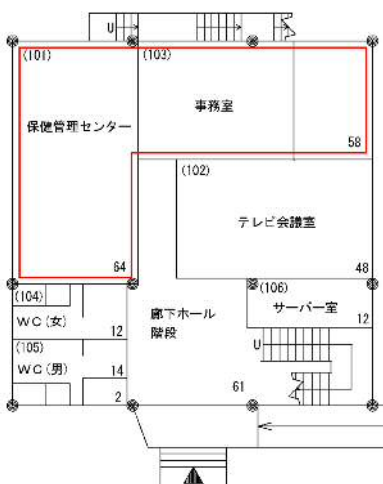
保健管理センター現況平面図※H18.3月改修
(吉田地区：事務局1号館ピロティ)



医心館現況平面図※H22.9月改修
(小串地区：医学部福利棟2階)



工学部保健室現況平面図
(常盤地区：工学部会議棟1階)



2) 各室の面積

保健管理センター(吉田地区)		医心館(小串地区)		保健室(常盤地区)	
室名	面積	室名	面積	室名	面積
所長室・応接室	38㎡	処置室・心電図室	26㎡	医師室	14㎡
医師控室	14㎡	待合室	26㎡	診察室1	16㎡
事務室	39㎡	健康診断室(1)	48㎡	診察室2	15㎡
ナースセンター		健康診断室(2)	29㎡	処置室	3㎡
診察室	12㎡	健康診断室(3)	26㎡	事務室	42㎡
カウンセリング室	12㎡	検査室	15㎡	休養室	44㎡
休養室	12㎡	図書室	14㎡	相談室	10㎡
リフレッシュルーム	87㎡	産業医室	14㎡	カウンセリング室	14㎡

5. 保健管理センターの主要設備

品目	製品名及び規格	購入年度
自動体内脂肪計	自動身長計付体内脂肪計 タニタ TBF-202	H9
自動体内脂肪計	自動身長計付体内脂肪計 タニタ TBF-210	H12
自動体内脂肪計	自動身長計付体内脂肪計 タニタ BF-220	H14
自動体内脂肪計	自動身長計付体内脂肪計 タニタ BF-220	H17
自動体内脂肪計	自動身長計付体内脂肪計 タニタ BF-220	H19
自動体内脂肪計	自動身長計付き体組成計 タニタ DC-250	H19
自動体内脂肪計	自動身長計付き体組成計 タニタ DC-250	H21
自動体内脂肪計	自動身長計付き体組成計 タニタ DC-250	H22
体内脂肪計	タニタ TBF-300	H10
自動血圧計	全自動血圧計 コーリンメディカルテクノロジー BP-203RVⅢA	H16
自動血圧計(2台)	全自動血圧計 コーリンメディカル BP-203RVⅢA	H20
自動血圧計	全自動血圧計 コーリンメディカル BP-203RVⅢA	H21
自動血圧計	オムロン コーリン HBP-9020	H25
自動血圧計(2台)	オムロン コーリン HBP-9020	H27
エレマーノ電子血圧計	テルモ ES-H55 テルモ	H27
自動解析付心電計	心電計 FCP-4720	H9
自動解析付心電計(2台)	心電計 FCP-5000	H13
自動解析付心電計	心電計 日本光電 ECG-1550	H18
自動解析付心電計	心電計 フクダ電子 FCP-7431	H19
自動解析付心電計	心電計 日本光電 ECG-255	H27
ECG モニター(ハンディタイプ)	心電計 フクダ電子 ME HM-110	H10
自動視力計	自動視力計 ニテック NV-300	H17
自動視力計	自動視力計 ニテック NV-300	H18
自動視力計	自動視力計 ニテック NV-300	H19
自動視力計(2台)	自動視力計 ニテック NV-300	H20
自動視力計(3台)	自動視力計 ニテック NV-350-N	H24
オージオメータ	オージオメータ2人用両耳 YH-2W	H18
オージオメータ	オージオメータ2人用両耳 YH-2W	H19
オージオメータ(2台)	リオン AA-31W2 2人両耳用	H26
尿検査器	尿化学分析装置 クリテックアドバンタス IRL 05910727 シーメンス	H19
尿検査器	尿化学分析装置 クリテックアドバンタス IRL 05910727 シーメンス	H21
尿検査器(2台)	尿化学分析装置 クリテックアドバンタス IRL 05910727 シーメンス	H23
心音拡大スピーカ	心音拡大スピーカー聴診器 デンジニア DCT-1	H12
骨量測定器	超音波骨量測定装置 BD-620	H14
骨量測定器	超音波骨量測定装置ビーナス 石川製作所 RQW58-2:A819B	H23
自動視野計	自動視野計 ハンフリー FDT スクリーナー	H16
ローリングミキサー	ウェイブローター WR-100	H15
ローリングミキサー(2台)	ウェイブローター WR-100	H20
スパイロメータ	電子スパイロメータ WL-0484-04 AS-407	H17
滅菌器(2台)	小形全自動高圧蒸気滅菌器 elk MAC-560	H22
生体情報モニタ	生体情報モニタ ライフメイト N OPV-1510 日本光電工業(株)	H15
生体情報モニタ(2台)	生体情報モニタ ライフメイト N OPV-1510 日本光電工業(株)	H16
末梢血管モニタリング装置	末梢血管モニタリング装置 アストリウム SU	H15

品目	製品名及び規格	購入年度
救急用ポケット SpO2 モニタ	救急用ポケット SpO2 モニタ 日本光電 WEC-7201	H21
救急用ポケット SpO2 モニタ	救急用ポケット SpO2 モニタ 日本光電 WEC-7201	H22
パルスオキシメーター	日本精密測器 パルスフィット BO-650	H27
LED 照明器具	保健管理センター光シャワールーム用	H20
自動体外式除細動器(3台)	自動体外式除細動器 日本光電工業 AED2150	H26
自動体外式除細動器	自動体外式除細動器 日本光電工業 AED-9231	H21
蘇生法教育人体モデル	人体モデル(全身モデル) ヤガミ 46030 JAMY-IV DSP	H23
照度計	SHIBATA デジタル照度計 ANAF-12	H15
騒音計	普通騒音計(検定付) NL-20	H16
風速計	SHIBATA 風速計 ISA-922 型	H15
粉じん計	デジタル粉じん計 LD-3K2	H15
検知管式気体測定器	GASTEC GV-100S	H15
エルゴサイダー(4台)	エルゴサイダー キャットアイ EC-1200BLK-SPO	H20
休養用ベット(2台)	ヒューマンケアベット フランスベット FB-7135	H21
休養用ベット(2台)	背上げ・脚上げ式ベット ヤガミ GB-3F	H23
休養用ベッド	ヒューマンケアベット フランスベット	H23
伸縮テント	伸縮テント(胸部 X 線脱衣所用)	H23
パーソナルコンピュータ(3台)	ノートパソコン SONY VGN-BX90S	H17
パーソナルコンピュータ(2台)	ノートパソコン ソニー VGN-BX90PS・BX90S	H17
パーソナルコンピュータ	ノートパソコン VAIO VPCX14AGJ(Professional)	H22
パーソナルコンピュータ(2台)	ノートパソコン マウスコンピューター LB-S210B	H23
パーソナルコンピュータ(2台)	ノートパソコン SONY SVZ1311AJ	H24
パーソナルコンピュータ	ノートパソコン NEC PC-VJ24LLND9B5HABZZY	H26
パーソナルコンピュータ(4台)	ノートパソコン マウスコンピューター LB-C240S-SSD-W7P	H27
パーソナルコンピュータ	ノートパソコン マウスコンピューター LB-F531XN-SSD-W7P	H27
スキャナー	ネットワークスキャナ エプソン ES7000H	H16
スキャナー(2台)	レーザースキャナー ウェルコムデザイン USB 6845U	H22
スキャナー(4台)	レーザースキャナー ウェルコムデザイン MODEL 6845U	H23
スキャナー(5台)	レーザースキャナー ウェルコムデザイン OPL-6845-USB USB 6845U	H26
スキャナー(3台)	レーザースキャナー ウェルコムデザイン OPL-6845-USB USB 6845U	H27
マークカードリーダー	マークリーダー セコニックオプティカル SR-60	H12
バーコードリーダー	バーコードリーダー TCD-5600L-1 ケーブル含む	H18
液晶プロジェクター	液晶プロジェクター EPSON EMP-765	H17
テレビ電話	テレビ電話システム NTT フェニックスミニ	H9
テレビ電話	テレビ電話システム NTT フェニックスミニ	H9
テレビ電話	テレビ電話システム NTT フェニックスミニ	H9
非常通報システム	非常通報システム関連機器 受信ユニット	H18
非常通報システム	非常通報システム関連機器 受信ユニット	H18
液晶テレビ	32型 シャープ LC32E9	H23
デジタルフォトフレーム	SONY DPF-HD800	H25
DVD プレーヤー	ソニー DVP-NS700H	H23
担架	スクープエクセル(担架) プラム 291-051	H15
洗濯機	洗濯機 サノヨー AWDAQ1	H18