

令和6年度「第1次」山口大学における発注の見通しの公表について

山 口 大 学

山口大学における令和6年度第1次の工事の発注の見通しを下記のとおり公表します。

なお、ここに掲載する内容は、令和6年3月25日現在の見通しであるため、実際に発注する工事がこの掲載と異なる場合、又はここに掲載されていない工事が発注される場合があります。

記

○総合評価落札方式（標準型）

該当なし

○総合評価落札方式（実績評価型）

2-1 工 事 名：山口大学（白石1）附属山口中学校校舎Ⅱ期改修工事

- 1) 工 事 種 別：建築一式工事
- 2) 工 事 場 所：山口県山口市白石1-9-1 山口大学白石1丁目団地構内
- 3) 工 期：約9カ月
- 4) 工 事 概 要：教育学部附属山口中学校（鉄筋コンクリート造3階 延5, 348㎡のうち1, 900㎡）の改修工事
- 5) 予定工事発注規模：1億円以上 2億円未満
- 6) 公 告 予 定 時 期：第1四半期
- 7) 入札予定時期（契約予定時期）：第1四半期

2-2 工 事 名：山口大学（白石1）附属山口中学校校舎Ⅱ期改修電気設備工事

- 1) 工 事 種 別：電気工事
- 2) 工 事 場 所：山口県山口市白石1-9-1 山口大学白石1丁目団地構内
- 3) 工 期：約9カ月
- 4) 工 事 概 要：教育学部附属山口中学校（鉄筋コンクリート造3階 延5, 348㎡のうち1, 900㎡）の改修に伴う電気設備工事
- 5) 予定工事発注規模：7千万円以上 1億円未満
- 6) 公 告 予 定 時 期：第1四半期
- 7) 入札予定時期（契約予定時期）：第1四半期

2-3 工 事 名：山口大学（白石1）附属山口中学校校舎Ⅱ期改修機械設備工事

- 1) 工 事 種 別：管工事
- 2) 工 事 場 所：山口県山口市白石1-9-1 山口大学白石1丁目団地構内
- 3) 工 期：約9カ月
- 4) 工 事 概 要：教育学部附属山口中学校（鉄筋コンクリート造3階 延5,348㎡のうち1,900㎡）の改修に伴う機械設備工事
- 5) 予定工事発注規模：7千万円以上 1億円未満
- 6) 公 告 予 定 時 期：第1四半期
- 7) 入札予定時期（契約予定時期）：第1四半期

2-4 工 事 名：山口大学（常盤）ライフライン再生Ⅱ（空調設備）工事

- 1) 工 事 種 別：管工事
- 2) 工 事 場 所：山口県宇部市常盤台2丁目16-1 山口大学常盤団地構内
- 3) 工 期：約8か月
- 4) 工 事 概 要：工学部機械・社建棟の空調設備（建築工事、電気設備工事を含む。）の更新
- 5) 予定工事発注規模：2億円以上 6億円未満
- 6) 公 告 予 定 時 期：第1四半期
- 7) 入札予定時期（契約予定時期）：第2四半期

2-5 工 事 名：山口大学（吉田）屋内体育施設等改修工事

- 1) 工 事 種 別：建築一式工事
- 2) 工 事 場 所：山口県山口市吉田1677-1 山口大学吉田団地構内
- 3) 工 期：約8カ月
- 4) 工 事 概 要：第1体育館（鉄筋コンクリート造平屋建 延1,800㎡）及び音楽系実習棟（鉄筋コンクリート造2階建・平屋建 延770㎡）の改修工事
- 5) 予定工事発注規模：2億円以上 6億円未満
- 6) 公 告 予 定 時 期：第1四半期
- 7) 入札予定時期（契約予定時期）：第2四半期

2-6 工 事 名：山口大学（吉田）屋内体育施設等改修電気設備工事

- 1) 工 事 種 別：電気工事
- 2) 工 事 場 所：山口県山口市吉田1677-1 山口大学吉田団地構内
- 3) 工 期：約8カ月
- 4) 工 事 概 要：第1体育館（鉄筋コンクリート造平屋建 延1,800㎡）及

び音楽系実習棟（鉄筋コンクリート造2階建・平屋建 延770 m²）の改修に伴う電気設備工事

- 5) 予定工事発注規模：7千万円以上 1億円未満
- 6) 公告予定時期：第1四半期
- 7) 入札予定時期（契約予定時期）：第2四半期

2-7 工 事 名：山口大学（吉田）屋内体育施設等改修機械設備工事

- 1) 工 事 種 別：管工事
- 2) 工 事 場 所：山口県山口市吉田1677-1 山口大学吉田団地構内
- 3) 工 期：約8カ月
- 4) 工 事 概 要：第1体育館（鉄筋コンクリート造平屋建 延1,800 m²）及び音楽系実習棟（鉄筋コンクリート造2階建・平屋建 延770 m²）の改修に伴う機械設備工事
- 5) 予定工事発注規模：7千万円以上 1億円未満
- 6) 公告予定時期：第1四半期
- 7) 入札予定時期（契約予定時期）：第2四半期

2-8 工 事 名：山口大学（常盤）福利厚生棟外部改修工事

- 1) 工 事 種 別：建築一式工事
- 2) 工 事 場 所：山口県宇部市常盤台2-16-1 山口大学常盤団地構内
- 3) 工 期：約6カ月
- 4) 工 事 概 要：福利厚生棟（鉄筋コンクリート造4階 延2,643 m²）の外部改修
- 5) 予定工事発注規模：3千5百万円以上 7千万円未満
- 6) 公告予定時期：第1四半期
- 7) 入札予定時期（契約予定時期）：第2四半期

2-9 工 事 名：山口大学（吉田）農学部・共同獣医学部本館（Ⅱ期）等外部改修工事

- 1) 工 事 種 別：建築一式工事
- 2) 工 事 場 所：山口県山口市吉田1677-1 山口大学吉田団地構内
- 3) 工 期：約6カ月
- 4) 工 事 概 要：農学部・共同獣医学部本館（鉄筋コンクリート造4階 延9,733 m²のうち500 m²）の外部改修及び経済学部C棟（鉄筋コンクリート造3階 延2,468 m²）の屋上防水改修
- 5) 予定工事発注規模：3千5百万円未満
- 6) 公告予定時期：第2四半期
- 7) 入札予定時期（契約予定時期）：第2四半期

2-10 工 事 名： 山口大学（医病）第2中央診療棟改修工事

- 1) 工 事 種 別： 建築一式工事
- 2) 工 事 場 所： 山口県宇部市南小串1-1-1 山口大学小串団地構内
- 3) 工 期： 約15カ月
- 4) 工 事 概 要： 第2中央診療棟（鉄筋コンクリート造4階建 延6,018㎡のうち4,798㎡）の改修工事（居ながら工事）
- 5) 予定工事発注規模： 2億円以上 6億円未満
- 6) 公 告 予 定 時 期： 第3四半期
- 7) 入札予定時期（契約予定時期）： 第3四半期

2-11 工 事 名： 山口大学（医病）第2中央診療棟改修電気設備工事

- 1) 工 事 種 別： 電気工事
- 2) 工 事 場 所： 山口県宇部市南小串1-1-1 山口大学小串団地構内
- 3) 工 期： 約15カ月
- 4) 工 事 概 要： 第2中央診療棟（鉄筋コンクリート造4階建 延6,018㎡のうち4,798㎡）の改修に伴う電気設備工事（居ながら工事）
- 5) 予定工事発注規模： 2億円以上 6億円未満
- 6) 公 告 予 定 時 期： 第3四半期
- 7) 入札予定時期（契約予定時期）： 第3四半期

2-12 工 事 名： 山口大学（医病）第2中央診療棟改修機械設備工事

- 1) 工 事 種 別： 管工事
- 2) 工 事 場 所： 山口県宇部市南小串1-1-1 山口大学小串団地構内
- 3) 工 期： 約15カ月
- 4) 工 事 概 要： 第2中央診療棟（鉄筋コンクリート造4階建 延6,018㎡のうち4,798㎡）の改修に伴う機械設備工事（居ながら工事）
- 5) 予定工事発注規模： 2億円以上 6億円未満
- 6) 公 告 予 定 時 期： 第3四半期
- 7) 入札予定時期（契約予定時期）： 第3四半期

以上

工事概要資料

※資料の無い工事もあります

令和6年3月現在

A-1（白石（附中））校舎改修Ⅱ

関連工事名

- | | | |
|-----|-----|--------------------------------|
| 2-1 | 工 事 | 名：山口大学（白石1）附属山口中学校校舎Ⅱ期改修工事 |
| 2-2 | 工 事 | 名：山口大学（白石1）附属山口中学校校舎Ⅱ期改修電気設備工事 |
| 2-3 | 工 事 | 名：山口大学（白石1）附属山口中学校校舎Ⅱ期改修機械設備工事 |

◆現状・課題

- ・経年劣化(S34年建設／経年64年)により木下地天井のボードの落下や内壁・床に多数の亀裂が発生。
- ・新たな教育研究活動や教育実習に対する施設機能が陳腐化や、特別な教育的支援を要する生徒に対応できるスペースが不足。
- 幼小中交流やコミュニティ・スクールに対応したスペースが不足
- 狭隘な相談室や教科教員研究室
- 非効率な教職員室、資料室等の配置見直し
- ICT環境の不足



天井木下地のボードが脱落!

床のクラック

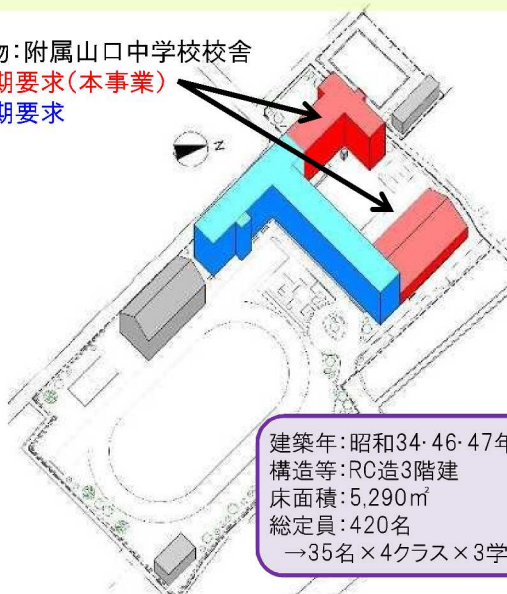


◆事業効果

- ・安全・安心な教育研究環境の確保。
- ・地域の学校教員の教育実践、教育学部生の教育実習、学部・教職大学院の研究に活かせる先導的教育・実践研究環境の整備により、実践的指導力を持った教員養成を推進。
- ・学校と保護者や地域住民等と一緒に協働し、子供たちの豊かな成長を支える「地域とともにある学校」づくりを推進し、地域の活性化に寄与。

要求建物: 附属山口中学校校舎

赤: II期要求(本事業)
青: I期要求

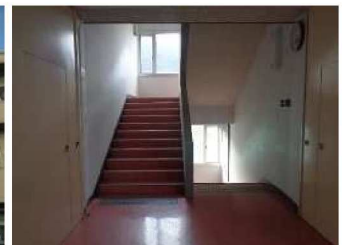


建築年: 昭和34・46・47年
構造等: RC造3階建
床面積: 5,290㎡
総定員: 420名
→ 35名 × 4クラス × 3学年

白石1丁目団地配置図



外壁の劣化、不要な煙突



階段の手すりが未整備



樋掴み金物の劣化



体育館床板の劣化



狭隘な相談室
(吊り下げ照明)



モルタル浮き部の
緊急修繕状況(R4.4)



露出梁
(モルタル浮き多数)



吊り下げ照明(理科室)

A-2 (常盤) ライフライン再生Ⅱ (空調設備)

関連工事名

2-4 工 事 名 : 山口大学 (常盤) ライフライン再生Ⅱ (空調設備) 工事

◆現状・課題

- 蓄熱式空調のため、夜間は蓄熱のため運転停止する必要があり、教育・研究の多様化に対応できない。
- 経年による老朽化が著しく、故障・エラーが頻発。
 - 冷温水チラー(2基4系統)の1基が故障しており、十分な蓄熱ができないため運転制限を行っている。残りの1基が故障すると、電気電子棟(6,451㎡)全体及び機械・社建棟(6,274㎡)の1/2の空調が停止し、教育研究活動に多大な支障が生じる。
 - 運転タイマーやポンプ等の制御装置には、部品供給が途絶えた箇所もあり、安全運転が困難となっている。メイン基板も部品供給がなく、故障した場合には修理が不可能となる。
 - R4.5月の定期点検で停止中のチラーからのフロン漏洩が判明。R4.6月にガス漏洩事故として県へ報告。
- 改正フロン排出抑制法で冷媒のR22(特定フロン)が全廃(2020年)。今後の維持管理が困難。



◆事業内容

棟名・項目	整備内容	備考
電気電子棟 ※R4補正事業	蓄熱式集中空調設備から個別空調設備に更新	経年28年
機械・社建棟	蓄熱式集中空調設備から個別空調設備に更新	経年25年



◆事業効果

- 老朽設備の更新により、故障や不具合の発生による教育・研究への影響を未然に防止できる。
- 個別空調化により、各室の用途や使用時間に合わせた柔軟で効率的な運転が可能となり、教育・研究の活性化・多様化が図れる。
- 高効率型空調設備に更新することにより、CO2排出量の大幅な削減が可能。

【Ⅱ期要求】
機械・社建棟
(H10・11年築)

←

令和5年度更新済

【Ⅰ期要求】
電気電子棟
(H7年築)

空調設備

空調設備

R4.5月の定期点検で停止中の1号機No2系統のチラーよりフロンガスの漏洩があることが判明。R4.6.3にガス漏洩事故として山口県への報告を行った。
●老朽化により今後も同様の事故が発生する恐れがあるとして、計画的に更新を検討するよう依頼があった。




冷温水チラー故障

◆空調設備の更新範囲について

【Ⅱ期要求】
機械・社建棟
(H10・11年築)

【Ⅰ期要求】
電気電子棟
(H7年築)

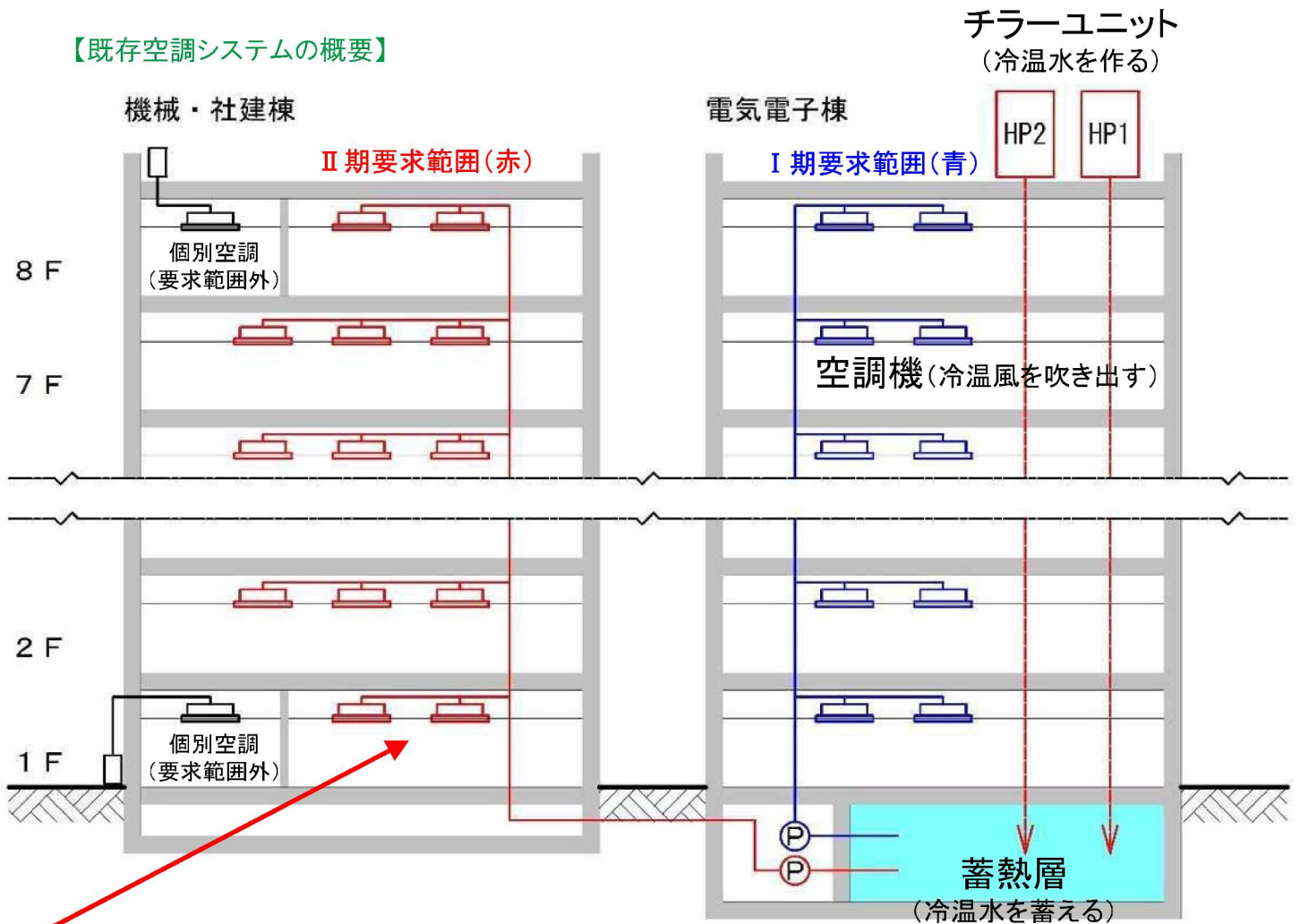


・機械・社建棟は、機械工学科及び社会建設工学科の教員室、学生室、実験室、講義室として、学生教員約350名が日常的に使用している。

・上記の他、学内拠点群形成プロジェクトの「環境DNA研究センター」、「社会基盤マネジメント教育研究センター(ME山口)」の拠点として、環境DNAを応用した最先端の研究や社会インフラ維持のための人材育成といった特色のある活動拠点にもなっている。

・空調が使用できなくなった場合、実験機器等の故障(研究の停止、修理費等の負担)や実験結果の一貫性・信頼性に問題が生じる他、学生実験室は実験機器や実験台等の条件より他の教室での代替は難しく、授業や卒業論文等に大きな支障が生じる。

【既存空調システムの概要】



- ・本事業では機械・社建棟の(既存空調システムの)空調機部分を個別空調に更新する
 - 既存が個別空調となっている室は要求範囲外とし、必要最低限の範囲のみ要求
- ・電気電子棟のチラーユニット(制御装置を含む)は2棟一体のシステムのためⅠ期要求の範囲外としていた。2棟全体が個別空調化されることで今後不要となるため、本事業で撤去

A-3 (吉田) 体育館改修

A-4 (吉田) 音楽練習棟等改修

関連工事名

- | | | | |
|-----|-----|-----|---------------------------|
| 2-5 | 工 事 | 名 : | 山口大学 (吉田) 屋内体育施設等改修工事 |
| 2-6 | 工 事 | 名 : | 山口大学 (吉田) 屋内体育施設等改修電気設備工事 |
| 2-7 | 工 事 | 名 : | 山口大学 (吉田) 屋内体育施設等改修機械設備工事 |

◆事業内容

・経年劣化の著しい第一体育館(S41年建設/経年57年、避難所指定あり)の老朽改善。



◆事業効果

- ・安全安心な教育環境・課外活動環境、災害時の避難場所を確保。
- ・性能維持の実施により施設の長寿命化を推進。



外観: 東面



外観: 西面



外観: 南面



防水層に傷

防水: 保護塗装の劣化、一部穴あき



危険

外壁: 老朽化により塗装剥離・鉄筋爆裂・ひび割れ・浮きが発生



金属屋根



照明設備: 交換球が絶版となっており球替え不可(使用上支障)

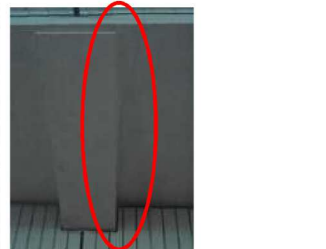


危険

床板: 老朽化により割れ・欠け・隙間が多数発生



屋外排水管: 排水管への樹根の進入による排水不良



キャットウォークひび割れ



危険

内壁: 劣化により破損

A-4 (吉田)音楽練習棟等改修

【単】改修(安全・基盤) 計770㎡

◆現状・課題

- ・音楽練習棟(S47年築/経年51年)、演奏棟(S47年築/経年51年)、合奏棟(S57年築/経年41年)は、教育学部における音楽演習や公演に使用しているが、3棟共に経年による老朽化が著しく、防水・外壁からの雨漏り、建具の不具合、照明器具や換気設備の故障等、様々な支障が発生。
- ・音楽練習棟1階の音楽練習室は空調が設置されておらず、夏期は熱中症等の危険があり利用困難。
- ・ネットワーク設備が脆弱で、オンライン授業等の実施に支障。

◆事業効果

- ・安全安心な教育環境を確保するとともに施設の長寿命化を推進。
- ・ネットワークを活用した多様な教育研究活動への対応が可能。



音楽練習棟 R2-497㎡



演奏棟 R1-160㎡



合奏棟 R1-128㎡



B1-1 (医病) 第2中央診療棟改修 (R6-R7)

関連工事名

- 2-10 工 事 名 : 山口大学 (医病) 第2中央診療棟改修工事
- 2-11 工 事 名 : 山口大学 (医病) 第2中央診療棟改修電気設備工事
- 2-12 工 事 名 : 山口大学 (医病) 第2中央診療棟改修機械設備工事

◆現状・課題

附属病院を取り巻く環境の変化

- ・医学・医療の進歩
- ・高度医療、周産期医療、がん治療等の社会的要請
- ・安心安全を求める患者ニーズ
- ・少子高齢化の急激な進行
- ・研修医・若手医師の減少
- ・災害時における医療の提供
- ・既存インフラの老朽化



既存の施設では限界！

再整備計画を策定・推進

◆再整備計画の基本理念

地域から世界へ、高度医療推進と医療人育成
～進歩と信頼の調和～

- ・優れた医療人の育成
- ・高度医療の提供と患者環境の充実
- ・先進医療の研究開発促進
- ・地球温暖化防止へ貢献
- ・山口発の最先端医療を世界へ
- ・災害時における病院機能維持



◆再整備計画の進捗状況

Ⅲ. 外来・中央診療棟(R3~6)

- ・外来診療機能の充実
- ・がん治療環境・低侵襲医療環境の充実
- ・医療人育成(外来実習)機能の充実

Ⅱ. 病棟改修(R2~5)

- ・個室の増室等、患者の療養環境の向上
- ・PET-CT等のがん治療環境の充実
- ・医療人育成(病棟実習)機能の充実

Ⅰ. 新棟(H26~30)

- ・高度医療の提供
- ・災害時の医療拠点

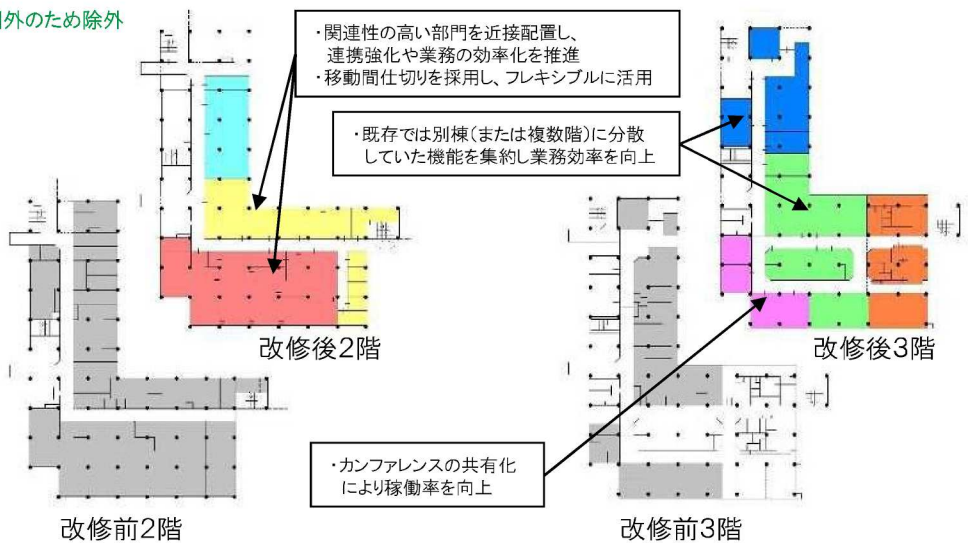


Ⅳ. 第2中央診療棟改修(本事業)

- ・院内に点在する医療支援機能を集約し業務効率や連携を強化
- ・若手医師や看護師等の育成や支援を促進するため、クリニカルスキルアップセンターや医療人育成センターを拡充
- ・先進医療(再生細胞センター)・治験・臨床研究の充実

◆平面計画 ※1Fは大半が要求範囲外のため除外

- 安全管理部／感染制御部
- 再生細胞センター
- 臨床研究センター
- カンファレンスルーム
- SPD
- 医療人育成センター
- クリニカルスキルアップセンター
- R6年度末に移転済みの範囲



◆事業効果

・本事業を以て、H26年度より着手している病院再整備事業が完了する。世界の研究動向や最新の知見を踏まえた質の高い医療の提供を行うとともに、「山口県唯一の特定機能病院」「地域の中核医療拠点」として、地域の行政・医療・教育機関との共創を推進し、大学病院としての責務を果たす。キャンパスのイノベーション・コモンス化にも寄与。