

VI 保健管理センターの業務その他

VI保健管理センターの業務その他

1. 保健管理センターの業務内容

山口大学保健管理センターは、昭和45年から山口大学の保健管理に関する専門的業務を行う厚生補導施設として設置され、学生及び職員の健康の保持増進を図ることを目的として、以下の業務を行っている。

1. 定期及び臨時の健康診断ならびに精神衛生管理
2. 身体及び精神的健康相談
3. 環境衛生及び感染症の予防、蔓延の防止
4. 保健衛生に関する知識の普及
5. 保健管理の実施に関する企画、立案
6. 保健管理に関する調査、研究
7. その他保健管理に関する必要な専門的業務

2. 保健管理センターの関係職員

平成25年4月時点

職名	氏名	備考
教授(所長)	奥屋茂	内科学
教授	平野均	神経精神医学(工学部分室)
講師	森本宏志	内科学、公衆衛生学(医学部分室)
講師	山本直樹	内科学
保健師	梅本智子	
保健師	森福織江	
保健師	藤勝綾香	
保健師	中原敦子	医学部分室
保健師	小林久美	
看護師	末富三千代	工学部分室
看護補佐員	原田有希子	看護師
看護補佐員	波多野弘美	看護師(医学部分室)
看護補佐員	三好樹里	看護師(工学部分室)
事務補佐員	濱井晴美	
学生支援課支援企画係長	沼英夫	保健管理センター事務担当
カウンセラー	岸田華奈	非常勤

3. 保健管理センター年間主要行事

1) 平成24年度

	主な健康診断及び行事		主な健康診断及び行事
4月	3日 入学式救護 3～7日 新入生健康診断 10～17日 学生定期健康診断(吉田地区) 12・13・18日 学生特別健康診断(空手部/吉田地区) 24～26日 学生定期健康診断(常盤地区) 24～25日 学生特別健康診断(空手部/常盤地区) 27日 (臨時)放射線取扱者健康診断(小串地区) ※学生定期健康診断再検査((早朝尿・尿糖・聴力・ECG・X線)	10月	1日 保健管理センター便り229号発行 4日 (臨時)放射線取扱者健康診断(小串地区) 4日 姫山祭食中毒予防講話(吉田地区) 5日 保健管理センター会議 17～18日 全国大学保健管理研究集会 23～24日 学生特別健康診断(教育学部ロードレース実習) 23日 常盤祭食中毒予防講話(常盤地区) 29・31日 秋季入学生健康診断(常盤地区) 30日 防災訓練時の救命体験会(吉田地区) ※教育学部保健体育授業協力(採血)
5月	7日 健康診断証明書発行開始(吉田地区) 8日 (臨時)放射線取扱者健康診断(小串地区) 9日 健康診断証明書発行開始(常盤地区) 10日 保健管理センター便り227号発行 14～15日 学生定期健康診断(小串地区) 23～24日 学生特別健康診断(柔道部) 25日 保健管理センター会議 29日 健康診断証明書発行開始(小串地区) ※学生定期健診再検査(早朝尿・尿糖・聴力・ECG・X線・血圧・診察) ※健康調査に基づく新入生呼出(医師面接)	11月	1日 秋季入学生健康診断(吉田地区・常盤地区) 2日 秋季入学生健康診断(常盤地区) 2日 山口県立大学看護学部実習生受入 2日 保健管理センター会議 12日 学長杯駅伝大会健康診断 20日 学長杯駅伝大会前安全講習会 23日 学長杯駅伝大会救護 27日 推薦入試救護 28日 世界エイズデー学内キャンペーン(健康の森) ※教育学部保健体育授業協力(採血)
6月	5日 七夕祭食中毒予防講話 7日 経済学部教育講演会救護 9日 工学部編入学試験救護 21・25・27日 学生特別健康診断(教育学部水泳実習) 25日 保健管理センター会議 25日 (臨時)放射線取扱者健康診断(吉田地区) ※第1回放射線取扱者健康診断(問診票判定) ※健康調査に基づく新入生呼出(医師面接)	12月	4日 医療講習会 21日 保健管理センター会議 ※教育学部保健体育授業協力(採血) ※第2回放射線取扱者健康診断(問診票判定)
7月	2日 保健管理センター便り228号発行 4日 学生特別健康診断(ソーラーカー同好会) 5・9日 第1回放射線取扱者健康診断(吉田地区) 6日 理工学研究科(工)入学試験救護 11日 健康の森(食生活相談会)協力 11・13日 第1回放射線取扱者健康診断・ 特殊健康診断(常盤地区) 12・13日 第1回特殊健康診断(小串地区) 25日 学生特別健康診断(教育学部キャンプ実習) 27日 保健管理センター会議	1月	8・11日 獣医師国試用健康診断(心理テスト) 10日 保健管理センター便り230号発行 19～20日 センター入試救護 22日 理工学研究科(理)、医学系研究科入試救護 24日 推薦入試救護 30日 放射線取扱者健康診断(常盤地区) 30日 獣医師国試用健康診断(医師面談)
8月	1・2・7日 学生特別健康診断(サイクリング部/吉田地区・常盤地区) 1・2日 職員一般定期健康診断(山口附属幼・小・中学校) 3～5日 オープンキャンパス救護(3日:小串, 4日:吉田, 5日:常盤) 6日 職員一般定期健康診断(光附属小・中学校) 7日 理工学研究科(工)入学試験救護 7～8日 理工学研究科(理)、医学系研究科入試救護 20～27日 職員一般定期健康診断・ 第1回特定・特殊健康診断(吉田地区) 24日 保健管理センター会議 29～31日 中国・四国大学保健管理研究集会(香川)	2月	1日 特殊健康診断(常盤地区) 1日 保健管理センター会議 1日 獣医師国試用健康診断(医師面談) 4・7日 学生特別健康診断(サイクリング部/吉田・常盤) 7・14日 第2回放射線取扱者・ 特定・特殊健康診断(吉田地区) 7・8日 第2回放射線取扱者・ 特殊健康診断(小串地区) 22日 保健管理センター会議 25～26日 一般入試救護(前期試験)
9月	3～6日 五大学競技大会救護(準硬式野球・ソフトテニス・弓道) 4・10日 学生特別健康診断(空手部) 5～7日 職員一般定期健康診断・ 第1回特定健康診断(常盤地区) 8～9日 五大学競技大会救護(バレーボール) 11～14日 AO入試救護(11～13日:吉田, 13～14日:常盤) 12～14日 医学部編入・大学院入学試験救護 12～24日 職員一般定期健康診断・ 第1回特定健康診断(小串地区) 24～28日 西南女学院大学看護実習生受入	3月	7～8日 第2回特定業健康診断(小串地区) 12～13日 一般入試救護(後期試験) 13～14日 学生特別健康診断(サイクリング部/吉田・常盤) 20～21日 フィジカルヘルス・フォーラム(岡山) 21日 卒業式救護 22日 保健管理センター会議 ※保健管理センター便り(新入生特集号)・健康ガイドブック発行

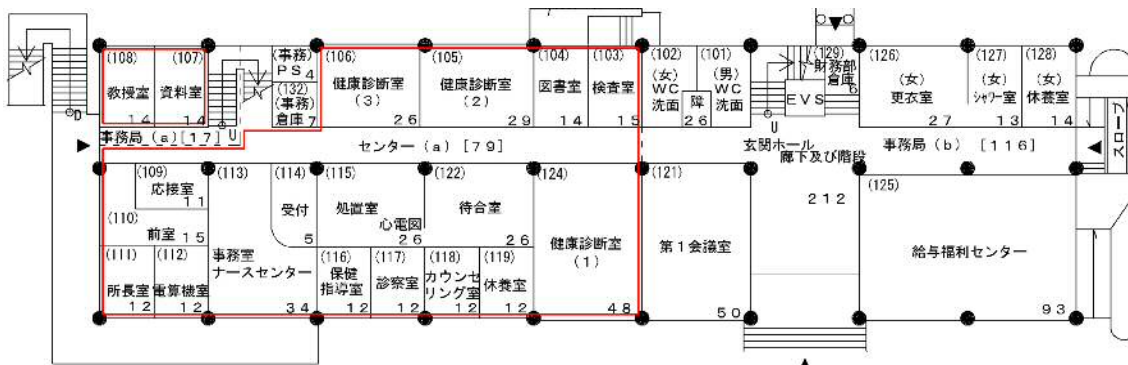
2)平成25年度

	主な健康診断及び行事		主な健康診断及び行事
4月	2～6日 新入生健康診断 3日 入学式救護 9～18日 学生定期健康診断(吉田地区) 23～25日 学生定期健康診断(常盤地区) 24～25日 学生特別健康診断(空手部/常盤地区) 26日 学生特別健康診断(空手部/吉田地区) 26日 (臨時)放射線取扱者健康診断(小串地区) ※学生定期健診再検査(早朝尿・尿糖・聴力・ECG・X線)	10月	1日 保健管理センター便り234号発行 3日 (臨時)放射線取扱者健康診断(小串地区) 3日 姫山祭食中毒予防講話 18日 常盤祭食中毒予防講話 22日 秋季入学生健康診断(常盤地区) 24日 秋季入学生健康診断(吉田地区) 25日 保健管理センター会議 30日 防災訓練時の救命体験会 31日 学生特別健康診断(空手部)
5月	7日 健康診断証明書発行開始(吉田地区) 10日 健康診断証明書発行開始(常盤地区) 10日 保健管理センター会議 10日 保健管理センター便り232号発行 14日 (臨時)放射線取扱者健康診断(小串地区) 20～21日 学生定期健康診断(小串地区) 28日 学生特別健康診断(柔道部) ※学生定期健診再検査(早朝尿・尿糖・聴力・ECG・X線・血圧・診察) ※健康調査に基づく新入生の呼出(医師面接)	11月	5日 学長杯駅伝大会健康診断(常盤地区) 5・6・11・12日 学生特別健康診断(空手部/吉田・常盤) 6・11・12日 学長杯駅伝大会健康診断(吉田地区) 8日 山口県立大学看護実習生受入 11日 学生特別健康診断(空手部) 12～14日 全国大学保健管理研究集会(岐阜) 18日 学長杯駅伝大会前安全講習会 21・22・28日 学生特別健康診断(教育学部ロードレース実習) 22日 保健管理センター会議 23日 学長杯駅伝大会・ホームカミングデー救護 ※教育学部保健体育授業協力(採血)
6月	4日 健康診断証明書発行開始(小串地区) 5日 七夕祭食中毒予防講話 7日 保健管理センター会議 8日 工学部編入学試験救護 10日 学生特別健康診断(柔道部) 11日 学生特別健康診断(空手部) 13・20日 学生特別健康診断(教育学部水泳実習) 22～23日 五大学競技大会救護(水泳) 25日 健康の森(食生活相談会)協力 28日 保健管理センター会議 ※第1回放射線取扱者健康診断(問診票判定) ※健康調査に基づく新入生呼出(医師面接)	12月	2～3日 世界エイズデー学内キャンペーン(健康の森) 3日 推薦入試救護 10日 理工学研究科(工)入学試験救護 10日 医療講習会 27日 (臨時)放射線取扱者健康診断(吉田地区) 27日 保健管理センター会議 ※教育学部保健体育授業協力(採血) ※第2回放射線取扱者健康診断(問診票判定)
7月	1日 保健管理センター便り233号発行 5日 理工学研究科(工)入学試験救護 9・12日 第1回放射線取扱者・ 特殊健康診断(常盤地区) 10・11・16日 学生特別健康診断(教育学部キャンプ実習) 11～12日 第1回放射線取扱者健康診断(吉田地区) 18～19日 第1回放射線取扱者・ 特殊健康診断(小串地区) 25～26日 職員一般定期健康診断(山口附属幼・小・中学校) 26日 保健管理センター会議	1月	8～9日 獣医師国試用健康診断(心理テスト) 10日 保健管理センター便り235号発行 18～19日 センター入試救護 21～22日 理工学研究科(理)入学試験救護 23～24日 推薦入試救護 24日 保健管理センター会議 29日 獣医師国試用健康診断(医師面接)
8月	1～2日 学生特別健康診断(サイクリング部/常盤地区) 2日 学生特別健康診断(ソーラーカー同好会) 2～4日 オープンキャンパス救護(2日:小串、3日:吉田、4日:常盤) 5日 学生特別健康診断(サイクリング部/吉田地区) 6日 職員一般定期健康診断(光附属小・中学校) 6～7日 理工学研究科(理)、医学系研究科入試救護 19～26日 職員一般定期健康診断・ 第1回特定・特殊健康診断(吉田地区) 19～23日 西南女学院大学看護実習生受入 26日 学生特別健康診断(サイクリング部/吉田地区) 27日 学生特別健康診断(空手部/吉田地区) 28～30日 中国四国大学保健管理研究集会(山口)	2月	3～4日 第2回放射線取扱者・ 特殊健康診断(常盤地区) 4～5日 学生特別健康診断(教育学部スキー実習) 5日 獣医師国試用健康診断(医師面接) 6日 第2回放射線取扱者・ 特殊健康診断(吉田・小串地区) 13・21日 学生特別健康診断(サイクリング部/吉田地区) 14日 学生特別健康診断(サイクリング部/常盤地区) 25～26日 一般入試(前期試験)救護 28日 保健管理センター会議
9月	2日 学生特別健康診断(空手部/小串地区) 2～3日 五大学競技大会救護(軟式野球) 2・5・6・10日 学生特別健康診断(サイクリング部/吉田・常盤) 4～6日 職員一般定期健康診断・ 第1回特定健康診断(常盤地区) 7日 五大学競技大会救護(空手) 9～10日 五大学競技大会救護(バドミントン) 9～13日 AO入試救護(9～11日:吉田、12～13日:常盤) 11～13日 医学部編入・大学院入学試験救護 10～20日 職員一般定期健康診断・ 第1回特定健康診断(小串地区) 27日 保健管理センター会議	3月	3日 中国四国大学地方部会幹事会出席(岡山) 6～7日 第2回特定健康診断(小串地区) 12～13日 一般入試(後期試験)救護 19～20日 フィジカルヘルス・フォーラム 20日 卒業式救護 ※保健管理センター便り(新入生特集号)・健康ガイドブック発行

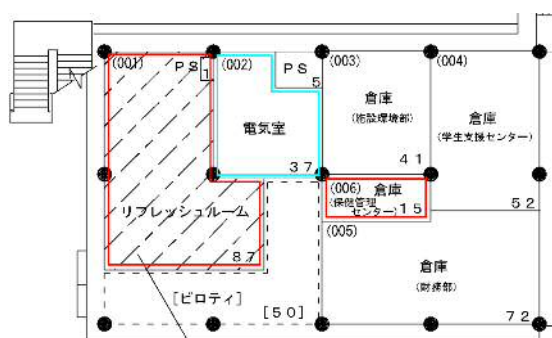
4. 保健管理センターの施設

1) 平面図

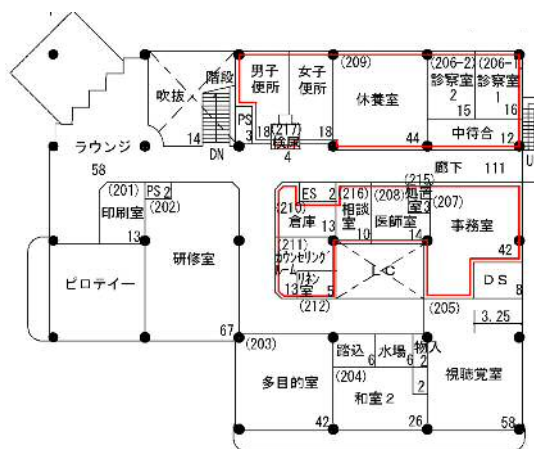
保健管理センター現況平面図(吉田地区：事務局1号館1階)※H20.3月改修



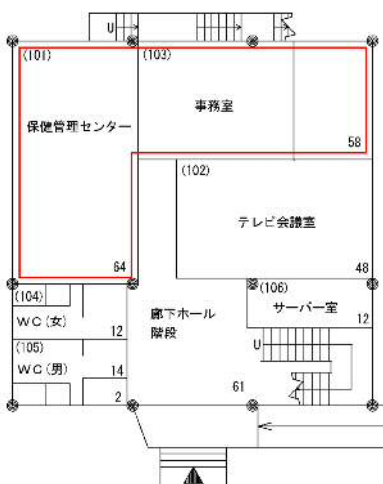
保健管理センター現況平面図※H18.3月改修
(吉田地区：事務局1号館ピロティ)



医心館現況平面図※H22.9月改修
(小串地区：医学部福利棟2階)



工学部保健室現況平面図
(常盤地区：工学部会議棟1階)



2) 各室の面積

保健管理センター(吉田地区)		医心館(小串地区)		保健室(常盤地区)			
室名	面積	室名	面積	室名	面積		
所長室・応接室	38㎡	処置室・心電図室	26㎡	医師室	14㎡	医師室	22㎡
医師控室	14㎡	待合室	26㎡	診察室1	16㎡	診察室	36㎡
事務室	39㎡	健康診断室(1)	48㎡	診察室2	15㎡	測定室	32㎡
ナースセンター		健康診断室(2)	29㎡	処置室	3㎡	休養室	
診察室	12㎡	健康診断室(3)	26㎡	事務室	42㎡	処置室	32㎡
カウンセリング室	12㎡	検査室	15㎡	休養室	44㎡	事務室	
休養室	12㎡	図書室	14㎡	相談室	10㎡		
リフレッシュルーム	87㎡	産業医室	14㎡	カウンセリング室	14㎡		

5. 保健管理センターの主要設備

品目	製品名及び規格	購入年度
自動体内脂肪計	自動身長計付体内脂肪計 タニタ TBF-202	H9
自動体内脂肪計	自動身長計付体内脂肪計 タニタ TBF-210	H12
自動体内脂肪計	自動身長計付体内脂肪計 タニタ BF-220	H14
自動体内脂肪計	自動身長計付体内脂肪計 タニタ BF-220	H17
自動体内脂肪計	自動身長計付体内脂肪計 タニタ BF-220	H19
自動体内脂肪計	自動身長計付き体組成計 タニタ DC-250	H19
自動体内脂肪計	自動身長計付き体組成計 タニタ DC-250	H21
自動体内脂肪計	自動身長計付き体組成計 タニタ DC-250	H22
体内脂肪計	タニタ TBF-300	H10
自動血圧計(3台)	全自動血圧計 コーリンメディカルテクノロジー BP-203RVⅢA	H16
自動血圧計	全自動血圧計 コーリンメディカル BP-203RVⅢA	H17
自動血圧計(2台)	全自動血圧計 コーリンメディカル BP-203RVⅢA	H20
自動血圧計	全自動血圧計 コーリンメディカル BP-203RVⅢA	H21
自動血圧計	オムロン コーリン HBP-9020	H25
自動解析付心電計	心電計 FCP-4720	H9
自動解析付心電計(2台)	心電計 FCP-5000	H13
自動解析付心電計	心電計 日本光電 ECG-1550	H18
自動解析付心電計	心電計 フクダ電子 FCP-7431	H19
ECG モニター(ハンディタイプ)	心電計 フクダ電子 ME HM-110	H10
自動視力計	視力計 CANON CV-20	H9
自動視力計	視力計 CANON CV-20	H10
自動視力計	視力計 CANON CV-20	H11
自動視力計	自動視力計 ニデック NV-300	H17
自動視力計	自動視力計 ニデック NV-300	H18
自動視力計	自動視力計 ニデック NV-300	H19
自動視力計(2台)	自動視力計 ニデック NV-300	H20
自動視力計(3台)	自動視力計 ニデック NV-350-N	H24
オージオメータ(2台)	オージオメータ2人用両耳 YH-2W	H18
オージオメータ	オージオメータ2人用両耳 YH-2W	H19
尿検査器	尿検査器 バイエルメディカル クリニテック 500	H16
尿検査器	尿検査器 バイエルメディカル クリニテック 500	H17
尿検査器	尿化学分析装置 クリニテックアドバンタス IRL 05910727 シーメンス	H19
尿検査器	尿化学分析装置 クリニテックアドバンタス IRL 05910727 シーメンス	H21
尿検査器(2台)	尿化学分析装置 クリニテックアドバンタス IRL 05910727 シーメンス	H23
心音拡大スピーカ	心音拡大スピーカー聴診器 デンジニア DCT-1	H12
骨量測定器	超音波骨量測定装置 BD-620	H14
骨量測定器	超音波骨量測定装置ビーナス 石川製作所 RQW58-2:A819B	H23
自動視野計	自動視野計 ハンフリー FDT スクリーナー	H16
ローリングミキサー	ウェイブローター WR-100	H15
ローリングミキサー(2台)	ウェイブローター WR-100	H20
スパイロメータ	電子スパイロメータ WL-0484-04 AS-407	H17
滅菌器(2台)	小形全自動高圧蒸気滅菌器 elk MAC-560	H22
生体情報モニタ	生体情報モニタ ライフメイト N OPV-1510 日本光電工業(株)	H15
生体情報モニタ(2台)	生体情報モニタ ライフメイト N OPV-1510 日本光電工業(株)	H16

品目	製品名及び規格	購入年度
末梢血管モニタリング装置	末梢血管モニタリング装置 アストリウム SU	H15
救急用ポケット SpO2 モニタ	救急用ポケット SpO2 モニタ 日本光電 WEC-7201	H21
救急用ポケット SpO2 モニタ	救急用ポケット SpO2 モニタ 日本光電 WEC-7201	H22
睡眠脳波解析プログラム	睡眠脳波解析プログラム 日本光電 QP-260A	H15
小型光治療器(22台)	小型光治療器 モーニングライト Type	H20
光治療器 7号改良型(4台)	光治療器 7号改良型 Type4 藤井電業社	H20
LED 照明器具	保健管理センター光シャワールーム用	H20
自動体外式除細動器(3台)	自動体外式除細動器 日本光電工業 AED-9231	H19
自動体外式除細動器	自動体外式除細動器 日本光電工業 AED-9231	H21
蘇生法教育人体モデル	人体モデル(全身モデル) ヤガミ 46030 JAMY-IV DSP	H23
照度計	SHIBATA デジタル照度計 ANAF-12	H15
騒音計	普通騒音計(検定付) NL-20	H16
風速計	SHIBATA 風速計 ISA-922 型	H15
粉じん計	デジタル粉じん計 LD-3K2	H15
検知管式気体測定器	GASTEC GV-100S	H15
エルゴサイダー(4台)	エルゴサイダー キャットアイ EC-1200BLK-SPO	H20
休養用ベッド(2台)	ヒューマンケアベッド フランスベッド FB-7135	H21
休養用ベッド(2台)	背上げ・脚上げ式ベッド ヤガミ GB-3F	H23
休養用ベッド	ヒューマンケアベッド フランスベッド	H23
伸縮テント	伸縮テント(胸部 X 線脱衣所用)	H23
パーソナルコンピュータ(3台)	ノートパソコン SONY VGN-BX90S	H17
パーソナルコンピュータ(3台)	ノートパソコン SONY VGN-BX90PS・BX90S	H17
パーソナルコンピュータ	ノートパソコン SONY VGN-BX4AAPS	H19
パーソナルコンピュータ	ノートパソコン VAIO VPCX14AGJ(Professional)	H22
パーソナルコンピュータ(2台)	ノートパソコン マウスコンピューター LB-S210B	H23
パーソナルコンピュータ(2台)	ノートパソコン SONY SVZ1311AJ	H24
スキャナー	ネットワークスキャナ エプソン ES7000H	H16
スキャナー(2台)	レーザースキャナー ウェルコムデザイン USB 6845U	H22
スキャナー(4台)	レーザースキャナー ウェルコムデザイン MODEL 6845U	H23
プリンタ	カラーレーザープリンタ EPSONLPL-9000C	H16
マークカードリーダー	マークリーダー セコニックオプティカル SR-60	H12
バーコードリーダー	バーコードリーダー TCD-5600L-1 ケーブル含む	H18
液晶プロジェクター(2台)	液晶プロジェクター EPSON EMP-765	H17
デジタルカメラ	デジタルカメラ オリンパス C-3030200M	H11
テレビ電話	テレビ電話システム NTT フェニックスミニ	H9
テレビ電話	テレビ電話システム NTT フェニックスミニ	H9
テレビ電話	テレビ電話システム NTT フェニックスミニ	H9
非常通報システム	非常通報システム関連機器 受信ユニット	H18
非常通報システム	非常通報システム関連機器 受信ユニット	H18
液晶テレビ	32型 シャープ LC32E9	H23
デジタルフォトフレーム	SONY DPF-HD800	H25
DVD プレーヤー	SONY DVP-NS700H	H23
担架	スクープエクセル(担架) プラム 291-051	H15
洗濯機	洗濯機 サノヨー AWDAQ1	H18

『METASEQUOIA NO.19』執筆・監修分担

- I 学生の健康管理 : 奥屋 茂、山本直樹、梅本智子、森福織江、藤勝綾香
II 職員の健康管理 : 森本宏志、山本直樹、梅本智子、森福織江、中原敦子、小林久美、藤勝綾香
III 山口大学の安全衛生管理 : 森本宏志、小林久美
IV 特別事業報告 : 奥屋 茂、山本直樹、藤勝綾香
V 保健管理センター利用状況 : 山本直樹、森福織江
VI 保健管理センターの業務その他 : 奥屋 茂、藤勝綾香

保健管理センター関係職員 (平成 27 年 1 月時点)

職 名	氏 名	備 考
教 授 (所 長)	奥 屋 茂	内科学
准 教 授	森 本 宏 志	内科学、公衆衛生学(医学部分室)
講 師	山 本 直 樹	内科学
保 健 師	梅 本 智 子	
保 健 師	森 福 織 江	
保 健 師	藤 勝 綾 香	
保 健 師	小 林 久 美	工学部分室
保 健 師	中 原 敦 子	医学部分室
看 護 補 佐 員	原 田 有 希 子	看護師
看 護 補 佐 員	山 本 なるみ	看護師(工学部分室)
看 護 補 佐 員	波 多 野 弘 美	看護師(医学部分室)
事 務 補 佐 員	濱 井 晴 美	
学生支援課支援企画係長	沼 英 夫	保健管理センター事務担当
カ ウ ン セ ラ ー	岸 田 華 奈	非常勤

METASEQUOIA NO.19

平成 24 年度・25 年度

山口大学保健管理センター一年報

平成 27 年 1 月発行

編集・発行 山口大学保健管理センター
住 所 〒753-8511 山口市吉田1677-1
T E L 083-933-5160
F A X 083-933-5163
E-mail hoken@yamaguchi-u.ac.jp
U R L <http://ds.cc.yamaguchi-u.ac.jp/~hoken/>
