

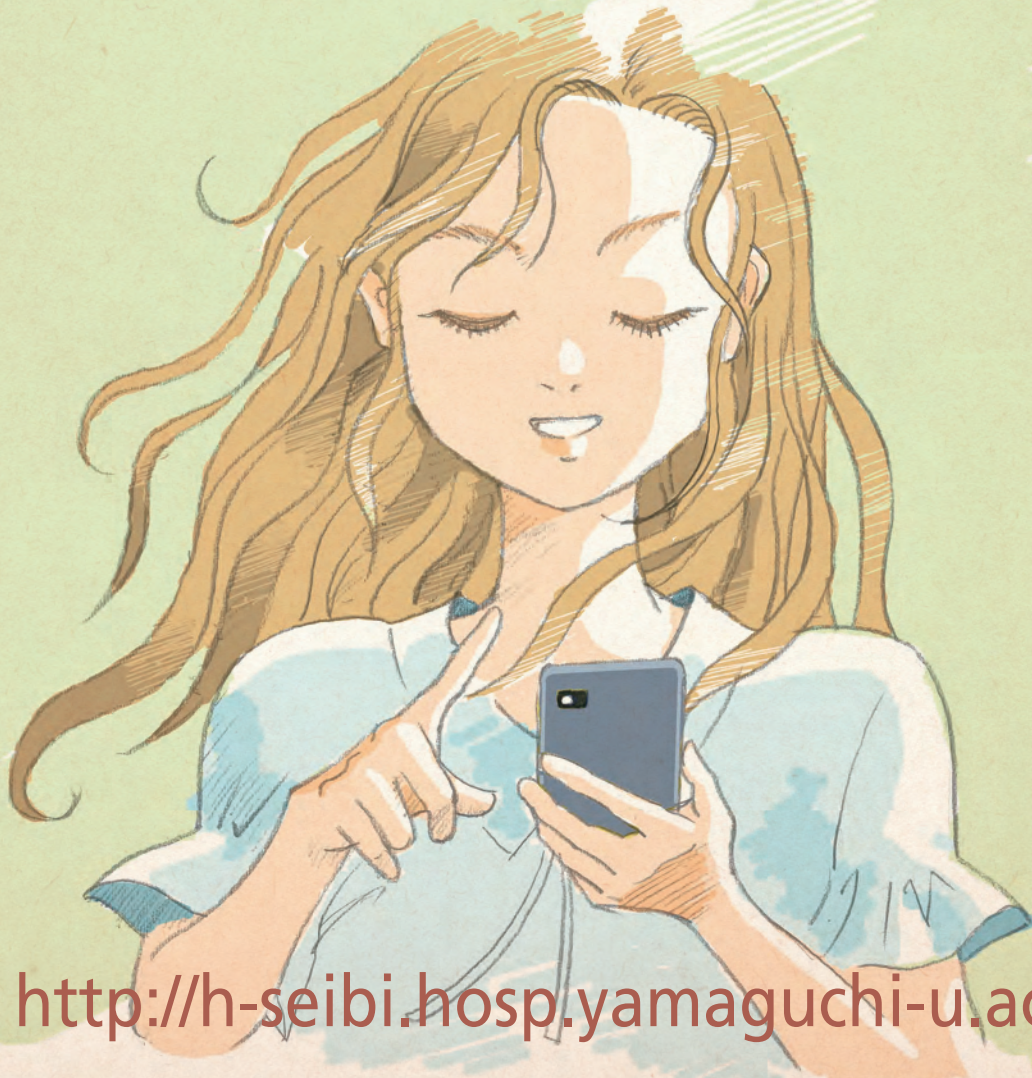


—あなたのために—



未来を見たい。

山口大学医学部附属病院 再開発整備事業 **特設サイト**



2018年度新病棟完成！



<http://h-seibi.hosp.yamaguchi-u.ac.jp>

詳しくは

特設サイトのご案内

Your Health, Our Wish

—あなたのために—

医療リーダーの役割として

山口大学医学部附属病院は、国立大学附属病院としては「トップランナー」となる2回目の再開発整備事業に着手することとなりました。再開発整備事業では「教育・研修」「研究開発・先進医療」「地域医療推進」「病院基盤強化」を基本戦略に掲げて、新病棟の建設をはじめ、既存施設の改修を進めてまいります。

4つのコンセプト

1

教育・研修戦略
医療プロフェッショナルの育成

2

研究開発・先進医療戦略
先進医療の開発と実践

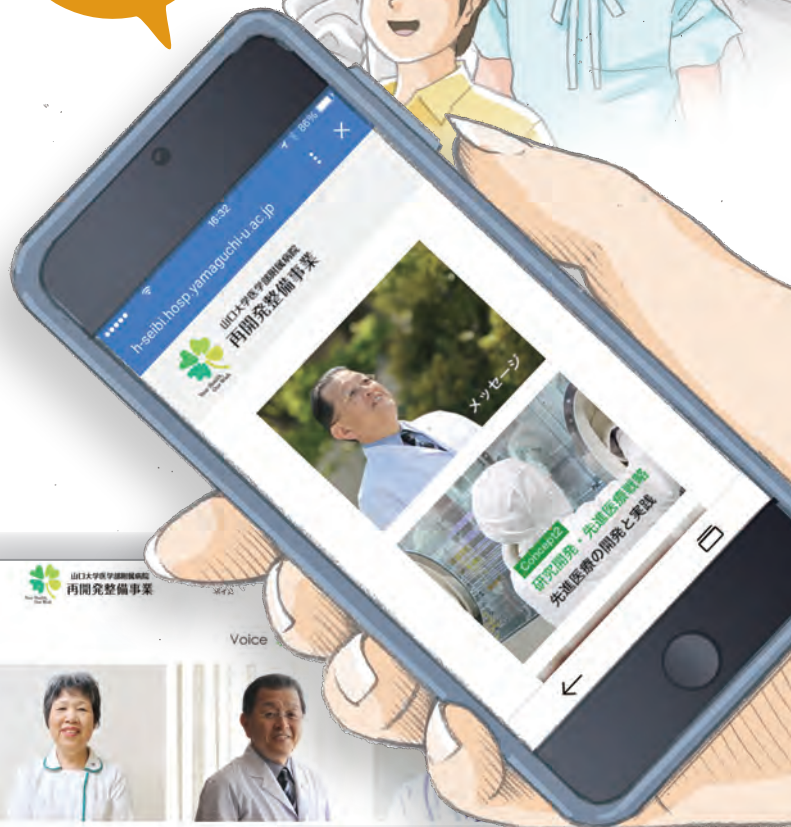
3

地域医療推進戦略
頼りになる「みんなの病院」

4

病院基盤強化戦略
患者・家族・職員の満足を

スマホでも
簡単
アクセス!



ぜひお手持ちの
機器でサイトへ
遊びにきてください!



PC・スマホ・タブレットごとに最適な画面表示!



山口大学医学部附属病院

〒755-8505 山口県宇部市南小串1-1-1

TEL 0836-22-2111(代)

病院URL

<http://www.hosp.yamaguchi-u.ac.jp>

《再開発整備事業へのアクセス》

山口大学 再開発

検索

再開発整備事業URL

<http://h-seibi.hosp.yamaguchi-u.ac.jp>



整備年次計画

種別	H26	H27	H28	H29	H30	H31	H32	H33
1 立体駐車場	新設							
2 新病棟		新設						