

山口大学医学部附属病院
院内がん登録
2018年

2020年4月
山口大学医学部附属病院
腫瘍センター 院内がん登録室

目次

登録と集計方法.....	1
最新のがん統計（2018年）	9
1. 登録数	10
2. 年齢（5歳毎）	12
3. 診断時住所（保健医療圏）	22
4. 診断時住所（保健医療圏）（年齢）	26
5. 来院経路	28
6. 発見経緯	30
7. 症例区分	32
8. 診断根拠	34
9. 進行度・治療前	36
10. 進行度・術後病理学的	38
11. ステージ（治療前・UICC（第8版））	40
12. ステージ（術後病理学的・UICC（第8版））	43
13. 初回治療.....	46
14. 初回治療の組み合わせ（主要5部位）	48
年次推移（2014～2018年）	53
15. 登録数	54
16. 詳細局在コード（ICD-O-3）	56
17. 詳細形態コード（ICD-O-3）	62

登録と集計方法

1. 集計資料

本集計資料は、平成 30 (2018) 年 1 月 1 日～平成 30 (2018) 年 12 月 31 日までの 1 年間に、当院で、当該腫瘍に対して初診、診断・治療を実施した「上皮内癌を含む全悪性新生物 (がん)」、「中枢神経系腫瘍の良性及び良悪性不詳の腫瘍」、「消化管間質腫瘍」、「境界悪性の単層腫瘍の一部」の登録症例の集計表である。

2. 登録の対象

本登録項目は、がん登録等の推進に関する法律 (平成 25 年 12 月 13 日法律第 111 号) 第 44 条に基づいた、平成 27 年 12 月 15 日に「院内がん登録の実施に係る指針」(厚生労働省告示第 470 号) 第 2 院内がん登録実施のための体制 三院内がん登録の運用 (1) 標準的な登録様式に述べられている「国立がん研究センターが提示する院内がん登録に係る標準的な登録様式」が『がん診療連携拠点病院等 院内がん登録 標準登録様式 2016 年版』(表 1-1) である。全国がん登録共通項目、標準項目、管理項目の全ての項目を登録している。

登録対象は、当院での新規の診断患者または他施設で診断された初診患者であり、初発例、再発例を共に含まれているが、登録情報は初回治療時のものである。

また、1 腫瘍 1 登録の原則に基づき、同一患者に別のがん種と判断されるがんが同時または時間をあけて (異時性) に生じた場合には、「多重がん判定ルール (SEER)」に従って登録した。

※2015 年症例までは、「がん診療連携拠点病院で実施する院内がん登録における必須項目の標準登録様式に係る改正等 (平成 18 年 3 月)」において定義された『がん診療連携拠点病院院内がん登録 標準登録様式 登録項目とその定義 2006 年度版修正版』を使用。

3. 腫瘍の種類

本登録の部位は、「国際疾病分類 - 腫瘍学第 3 版 (一部改正 2012)」(以下 ICD-O-3) という。) における、部位コードに従った。組織分類も ICD-O-3 に従い、性状コードが 2 (上皮内癌) もしくは 3 (悪性、原発部位) のものとする。

ただし、以下の腫瘍については、例外的に登録対象とする。

a) 中枢神経系腫瘍

頭蓋内に原発した、いわゆる「脳腫瘍」のみならず、髄・脳・脊髄および中枢神経系に発生した腫瘍に関しては、原則的に良性であっても登録対象とする。中枢神経系腫瘍での登録対象となる部位は、以下の通りとする。

C70.0、C70.1、C70.9、C71.0、C71.1、C71.2、C71.3、C71.4、C71.5、C71.6、C71.7、C71.8、C71.9、C72.0、C72.1、C72.2、C72.3、C72.4、C72.5、C72.8、C72.9、C75.1、C75.2、C75.3

b) 消化管間質腫瘍 (GIST)

ICD-O-3 の形態コードで 8936/1 となる性状不詳および 8936/0 となる良性の消化管間質腫瘍 (GIST) は、原発部位にかかわらず、登録の対象とする。

c) 境界悪性の卵巣腫瘍の一部

死因統計に用いられる「疾病、障害および死因統計分類提要 ICD-10 準拠」に従い、ICD-O-3 の形態コードで 8440～8479 の範囲の性状不詳腫瘍で、卵巣に原発するものは、性状コードが「/1」であっても登録対象とする。

具体的には、卵巣に原発した以下の形態コードとなる腫瘍とする。

8442/1 (境界悪性漿液性のう胞腺腫*)

8444/1 (境界悪性明細胞のう胞腺腫)

8451/1 (境界悪性乳頭状のう胞腺腫*)

8462/1 (境界悪性漿液性乳頭状のう胞腺腫)

8463/1 (境界悪性漿液性表在性乳頭腫瘍)

8472/1 (境界悪性粘液性のう胞腺腫)

8473/1 (境界悪性乳頭状粘液性のう胞腺腫)

*ICD-O-3 の表記は、「漿液性のう胞腺腫、境界悪性」「乳頭状のう胞腺腫、境界悪性」

4. 集計の対象

・症例区分：「80 その他」(目次：1～17)

症例区分：「80 その他」は、セカンドオピニオン等を任意に登録する区分であり、診断・初回治療に関わっていない症例のため、集計対象外とした。

・自施設責任症例 (目次：9～14)

病期別の集計、治療別の集計は、自施設責任症例 (治療施設：「2 自施設で初回治療開始」、「3 他施設で初回治療開始後に自施設に受診して初回治療を継続」) のみ集計対象とした。

5. 集計項目の定義

・年齢

年齢は、自施設診断の場合は「自施設診断日」を、他施設診断の場合は自施設の「当該腫瘍初診日」を基準日として算出している。

・部位分類

集計における部位分類については、表 1-2 に基づき、作成した。

・ステージ

本登録では UICC TNM 分類（第 8 版）を用いて分類を行っている。UICC TNM 分類（第 8 版）に記載のな

い部位／臓器、あるいは該当しない組織型の場合は、「7777：該当せず」とする。

・進展度

基本的な考え方は、UICC TNM 分類（第 8 版）に準拠して、判断するが、TNM に該当しない器官／組織であっても定義に従って登録する。ただし、白血病および多発性骨髄腫は、「7777：該当せず」とする。

6. UICC TNM 病期分類

院内がん登録では、2011 年診断症例まで第 6 版を適用、2012 年診断症例以降は第 7 版を適用、2018 年診断症例以降は第 8 版を適用している。

●登録数の推移

	2014 年	2015 年	2016 年	2017 年	2018 年
全登録数	1,850	1,964	2,123	2,051	2,182
集計症例数（症例区分 80 を除く）	1,787	1,886	2,076	1,987	2,124
（全登録数に占める割合）	(97%)	(96%)	(98%)	(97%)	(97%)
自施設責任症例*	1,525	1,615	1,780	1,724	1,806
（全登録数に占める割合）	(82%)	(82%)	(84%)	(84%)	(83%)

*自施設責任症例は、治療施設：「2 自施設で初回治療開始」、「3 他施設で初回治療開始後に自施設に受診して初回治療を継続」のみ集計

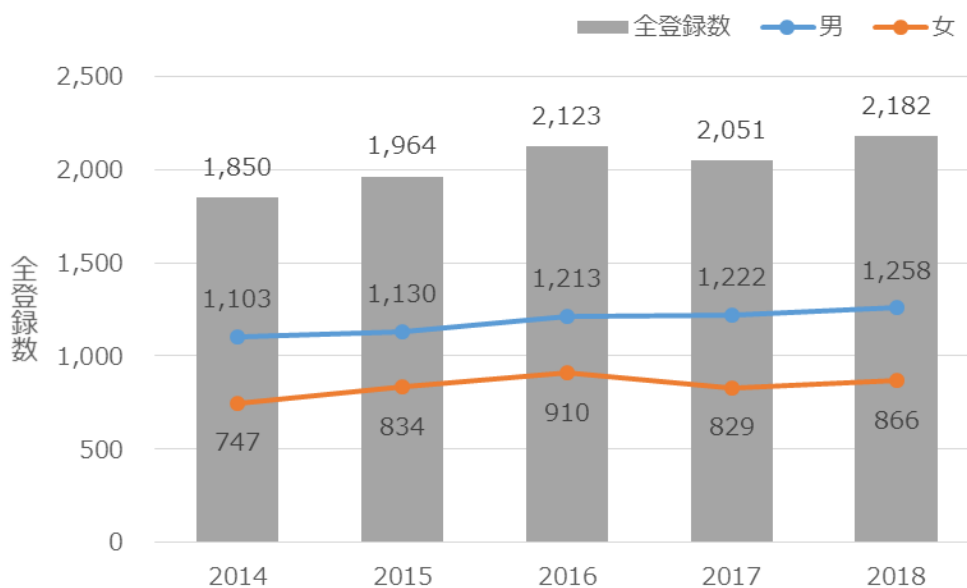


表 1-1 がん診療連携拠点病院等 院内がん登録 標準登録様式 2016 年版

◆ : 全国がん登録共通項目 ● : 標準項目 ◇ : 管理項目

大項目	項目区分	項目番号	項目名	分類方法
基本情報	◆	900	病院等の名称	
	■	100	診療録番号	施設で患者に固有に与えられている番号・記号
	●	110	重複番号	1 第 1 がん 2 第 2 がん …
	■	120	カナ氏名	
	■	130	氏名	役場照会（戸籍・住民票）による予後調査のために、通称等ではなく、本名を登録
	■	140	性別	1 男 2 女
	■	150	生年月日	
	◇	199	基本情報（テキスト）	姓の変更、性別の変更等は、この欄に記入
腫瘍情報	●	220	診断時郵便番号	ハイフンなしの数字 7 桁（不明の場合は 9999999）
	●	200	診断時都道府県コード	01 北海道 ～ 47 沖縄 80 その他（外国） 99 不詳
	■	210	診断時住所	当該腫瘍が診断された時点での住所
	●	300	原発部位（局在コード）	ICD-O-3 局在コード 4 桁
	■	309	原発部位（テキスト）	原発部位・局在コードをテキストで補足する
	■	310	側性	1 右側 2 左側 3 両側 7 側性なし 9 不明
	●	320	病理診断（形態コード）	ICD-O-3 形態（M）コード（6 桁）
	■	329	病理診断（テキスト）	病理診断・形態コードをテキストで補足する
	■	330	診断根拠	1 原発巣の組織診 2 転移巣の組織診 3 細胞診 4 部位特異的腫瘍マーカー（AFP、HCG、VMA、免疫グロブリンの高値） 5 臨床検査 6 臨床診断 9 不明
	●	350	当該腫瘍初診日	当該腫瘍の診療のために初めて自施設を受診した日
	●	360	他施設診断日	当該腫瘍に関して治療前の診断過程で、最も確かな検査が実施された日（他施設が主体になって、その診断過程が実施された場合）
	●	370	自施設診断日	当該腫瘍に関して治療前の診断過程で、最も確かな検査が実施された日（自施設が主体になって、その診断過程を実施した場合）
	■	380	診断日	診断施設が「自施設診断」の場合は「自施設診断日」、「他施設診断」の場合は「当該腫瘍初診日」
	■	400	診断施設	1 自施設診断 2 他施設診断
	■	410	治療施設	1 自施設で初回治療*をせず、他施設に紹介またはその後の経過不明 2 自施設で初回治療*を開始 3 他施設で初回治療*を開始後に、自施設を受診して初回治療*を継続 4 他施設で初回治療*を終了後に、自施設を受診 8 その他 *初回治療としての経過観察を含む
	●	420	症例区分	10 診断のみ 20 自施設診断・自施設初回治療開始 21 自施設診断・自施設初回治療継続 30 他施設診断・自施設初回治療開始 31 他施設診断・自施設初回治療継続 40 初回治療終了後 80 その他
	●	450	来院経路	10 自主的受診 20 他施設からの紹介 30 自施設で他疾患経過観察中 80 その他 99 不明
	■	460	発見経緯	1 がん検診・健康診断・人間ドック 3 他疾患の経過観察中の偶然発見 4 剖検発見（Ai を含む） 8 その他 9 不明
	●	470	病名告知の有無	1 病名の告知あり 2 病名の告知なし 9 不明
	●	500	治療前 （臨床） 分類	ステージ （治療前・UICC）
●	510	TNM 分類 （UICC） T 分類		1000 T0 1010 Tis 1050 Ta 1100 T1 1200 T2 1300 T3 1400 T4 1500 TX 1999 不明 7777 該当せず
●	520	TNM 分類 （UICC） N 分類		2000 N0 2100 N1 2200 N2 2300 N3 2400 N4 2500 NX 2999 不明 7777 該当せず

大項目	項目区分	項目番号	項目名	分類方法	
腫瘍情報	●	530	治療前 (臨床) 分類 TNM 分類 (UICC) M 分類	3000 M0 3100 M1 3500 MX 3999 不明 7777 該当せず	
	●	540	TNM 分類 (UICC) 付加因子	5110 G1 5120 G2 5130 G3 5140 G4 5150 GX 5200 S0 5210 S1 5220 S2 5230 S3 5250 SX 5300 症状なし A 5310 症状あり B 5410 核分裂像 5 以下 5420 5 超 5511 乳頭/濾胞・45 歳未満 5512 乳頭/濾胞・45 歳以上 5520 髄様癌 5530 未分化癌 5999 不明 7777 該当せず	
	●	600	ステージ(術後病理学的・UICC)	4000 0 期 4100 I 期 4200 II 期 4300 III 期 4400 IV 期 6610 手術なし 6620 術前治療後 4999 不明 7777 該当せず	
	●	610	p TNM 分類 (UICC) p T 分類	1000 pT0 1010 pTis 1050 pTa 1100 pT1 1200 pT2 1300 pT3 1400 pT4 1500 pTX 6610 手術なし 6620 術前治療後 1999 不明 7777 該当せず	
	●	620	p TNM 分類 (UICC) p N 分類	2000 pN0 2100 pN1 2200 pN2 2300 pN3 2400 pN4 2500 pNX 6610 手術なし 6620 術前治療後 2999 不明 7777 該当せず	
	●	630	p TNM 分類 (UICC) p M 分類	3000 pM0 3100 pM1 3500 pMX 6610 手術なし 6620 術前治療後 3999 不明 7777 該当せず	
	●	640	p TNM 分類 (UICC) p 付加因子	5110 pG1 5120 pG2 5130 pG3 5140 pG4 5150 pGX 5200 S0 5210 S1 5220 S2 5230 S3 5250 SX 5300 症状なし A 5310 症状あり B 5410 核分裂像 5 以下 5420 5 超 5511 乳頭/濾胞・45 歳未満 5512 乳頭/濾胞・45 歳以上 5520 髄様癌 5530 未分化癌 6610 手術なし 6620 術前治療後 5999 不明 7777 該当せず	
	●	550	肝癌の病期 (治療前・取扱い規約)	4000 0 期 4100 I 期 4200 II 期 4300 III 期 4400 IV 期 4999 不明 7777 該当せず	
	■	580	進展度 (治療前)	400 上皮内 410 限局 420 所属リンパ節転移 430 隣接臓器浸潤 440 遠隔転移 777 該当せず 499 不明	
	■	680	進展度 (術後病理学的)	400 上皮内 410 限局 420 所属リンパ節転移 430 隣接臓器浸潤 440 遠隔転移 660 手術なし又は術前治療後 777 該当せず 499 不明	
	◇	699	腫瘍情報テキスト		
	初回治療情報	■	700	外科的治療の有無	1 自施設で施行 2 自施設で施行なし 9 施行の有無不明
		●	701	外科的治療の施行日 (自施設)	(腫瘍に対しての最初の) 外科的治療が自施設で施行された日
●		705	外科的治療 (他施設) 《自施設初回治療開始前》	1 施行あり 2 施行なし 9 施行の有無不明	
●		706	外科的治療 (他施設) 《自施設治療開始後》	1 施行あり 2 施行なし 9 施行の有無不明	
■		710	鏡視下治療の有無	1 自施設で施行 2 自施設で施行なし 9 施行の有無不明	
●		711	鏡視下治療の施行日 (自施設)	(腫瘍に対しての最初の) 鏡視下治療が自施設で施行された日	
●		715	鏡視下治療 (他施設) 《自施設初回治療開始前》	1 施行あり 2 施行なし 9 施行の有無不明	
●		716	鏡視下治療 (他施設) 《自施設治療開始後》	1 施行あり 2 施行なし 9 施行の有無不明	
■		720	内視鏡的治療の有無	1 自施設で施行 2 自施設で施行なし 9 施行の有無不明	
●		721	内視鏡的治療の施行日 (自施設)	(腫瘍に対しての最初の) 内視鏡的治療が自施設で施行された日	
●		725	内視鏡的治療 (他施設) 《自施設初回治療開始前》	1 施行あり 2 施行なし 9 施行の有無不明	
●		726	内視鏡的治療 (他施設) 《自施設治療開始後》	1 施行あり 2 施行なし 9 施行の有無不明	

大項目	項目区分	項目番号	項目名	分類方法
初回治療情報	■	730	外科的・鏡視下・内視鏡的治療の範囲	1 原発巣切除 4 姑息的な観血的治療 6 観血的治療なし 9 不明 ※原発巣切除を伴わない転移巣切除の場合、4 姑息的治療に含める
	■	740	放射線療法の有無	1 自施設で施行 2 自施設で施行なし 9 施行の有無不明
	●	741	放射線療法の施行日（自施設）	（腫瘍に対しての最初の）放射線療法が自施設で施行された日
	●	745	放射線療法（他施設） 《自施設初回治療開始前》	1 施行あり 2 施行なし 9 施行の有無不明
	●	746	放射線療法（他施設） 《自施設治療開始後》	1 施行あり 2 施行なし 9 施行の有無不明
	■	750	化学療法の有無	1 自施設で施行 2 自施設で施行なし 9 施行の有無不明
	●	751	化学療法の施行日（自施設）	（腫瘍に対しての最初の）化学療法が自施設で施行された日
	●	755	化学療法（他施設） 《自施設初回治療開始前》	1 施行あり 2 施行なし 9 施行の有無不明
	●	756	化学療法（他施設） 《自施設治療開始後》	1 施行あり 2 施行なし 9 施行の有無不明
	■	760	内分泌療法の有無	1 自施設で施行 2 自施設で施行なし 9 施行の有無不明
	●	761	内分泌療法の施行日（自施設）	（腫瘍に対しての最初の）内分泌療法が自施設で施行された日
	●	765	内分泌療法（他施設） 《自施設初回治療開始前》	1 施行あり 2 施行なし 9 施行の有無不明
	●	766	内分泌療法（他施設） 《自施設治療開始後》	1 施行あり 2 施行なし 9 施行の有無不明
	■	770	その他の治療の有無	1 自施設で施行 2 自施設で施行なし 9 施行の有無不明
	●	775	その他の治療（他施設） 《自施設初回治療開始前》	1 施行あり 2 施行なし 9 施行の有無不明
	●	776	その他の治療（他施設） 《自施設治療開始後》	1 施行あり 2 施行なし 9 施行の有無不明
	●	780	経過観察の選択の有無（自施設）	1 自施設で経過観察開始 2 自施設で経過観察を開始せず 9 経過観察開始の有無不明
	●	790	症状緩和的治療の有無（自施設）	1 自施設で施行 2 自施設で施行なし 9 施行の有無不明
	◇	799	初回治療情報（テキスト）	
	生存状況情報	●	800	生存最終確認日
■		810	死亡日	
●		820	生存状況	1 生存 2 死亡
●		830	生存確認調査方法	10 来院情報 20 死亡退院情報 30 全国がん登録情報 40 役場照会 50 他施設照会 60 本人・家族照会 80 その他 99 不明
◇		840	全国がん登録情報取得日	
◇		850	死因情報（全国がん登録）	
◇		860	追跡期間	
◇		870	最新生存確認調査対象日	
◇		880	最新生存確認調査実施日	
管理情報	◇	899	生存状況情報（テキスト）	
	◇	910	紹介元施設	
	◇	911	紹介先施設	
	◇	919	紹介状況テキスト	
	◇	920	全国がん登録届出状況	
	◇	921	全国がん登録最新届出日	
	◇	922	全国がん登録届出責任者	
	◇	930	登録日	
	◇	931	登録者	
	◇	940	最新修正日	

大項目	項目区分	項目番号	項目名	分類方法
管理情報	◇	941	最新修正者	
	◇	950	最新住所	
	◇	951	最新郵便番号	
	◇	952	最新住所更新日	
	◇	970	診療科情報 (テキスト)	
	◇	971	主治医情報 (テキスト)	
	◇	989	管理情報 (テキスト)	
	◇	999	全般情報 (テキスト)	

*TNM 分類は亜分類コードあり

表 1-2 院内がん登録集計 部位分類コード表

本集計の部位分類は、以下のコード分類に従っている。

部位	第 1 段階 ICD-O-3/形態コード	第 2 段階 ICD-O-3/局在コード
口腔・咽頭		C00-C14
食道		C15
胃		C16
結腸		C18
直腸		C19-C20
大腸		C18-C20
肝臓		C22
胆嚢・胆管		C23-C24
膵臓		C25
喉頭		C32
肺		C33-C34
骨・軟部組織		C40-C41,C47,C49
皮膚（黒色腫を含む）		C44
乳房		C50
子宮頸部		C53
子宮体部		C54
子宮		C55
卵巣		C56
前立腺		C61
膀胱		C67
腎・他の尿路		C64-C66,C68
脳・中枢神経系		C700,C71,C722-C729,C751-C753
甲状腺		C73
悪性リンパ腫	959-972、974-975	
多発性骨髄腫	973,976	
白血病	980-994	
その他の造血器	995-998,999	C421
その他		第 1 段階、第 2 段階で変換された以外の症例

表 1-3 主要部位分類コード表

「年次推移 15. 登録数 主要部位別登録数の推移（グラフ）」は、以下のコード分類に従っている。

部位名	ICD-O-3 局在コード	部位名	ICD-O-3 局在コード
口腔・咽頭・喉頭	C00-C14、C32	子宮頸部	C53
肺	C33-C34	子宮体部	C54
甲状腺	C73	卵巣	C56
食道	C15	膀胱	C67
胃	C16	腎・他の尿路	C64-C66,C68
結腸	C18	前立腺	C61
直腸	C19-C20	骨・軟部組織	C40-C41、C47、C49
肝臓	C22	皮膚	C44
胆嚢・胆管	C23-C24	脳・中枢神経系	C700,C71,C722-C729,C751-C753
膵臓	C25	造血系	形態コード：959-998、または C421
乳房	C50		

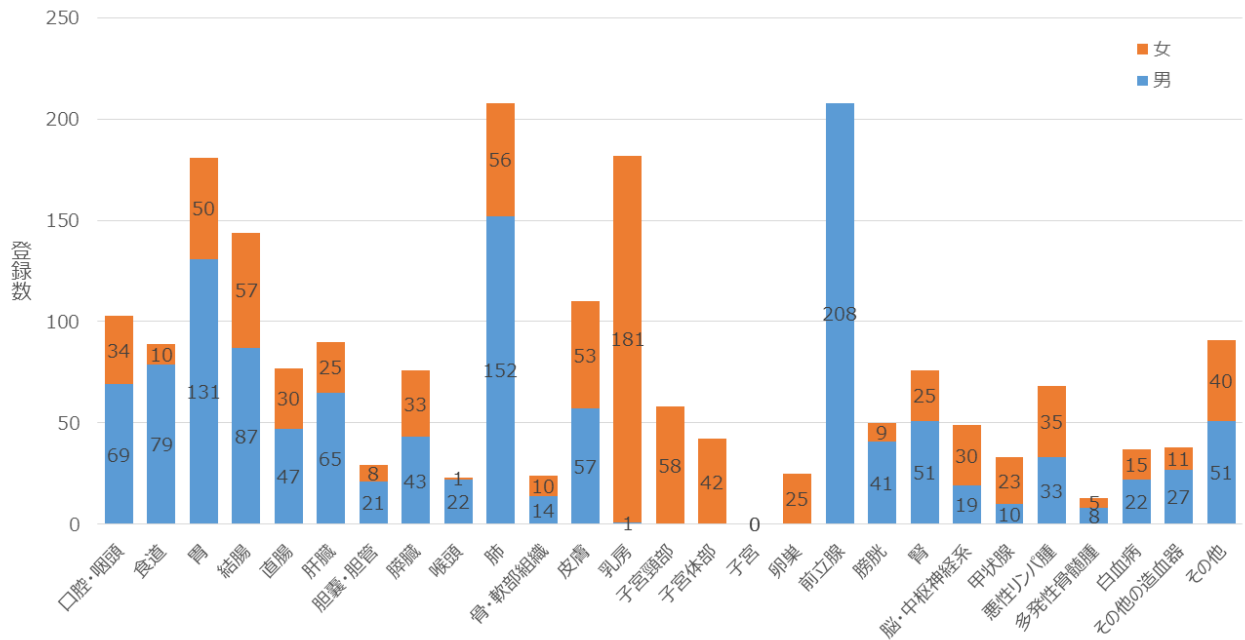
最新のがん統計（2018年）

1. 登録数

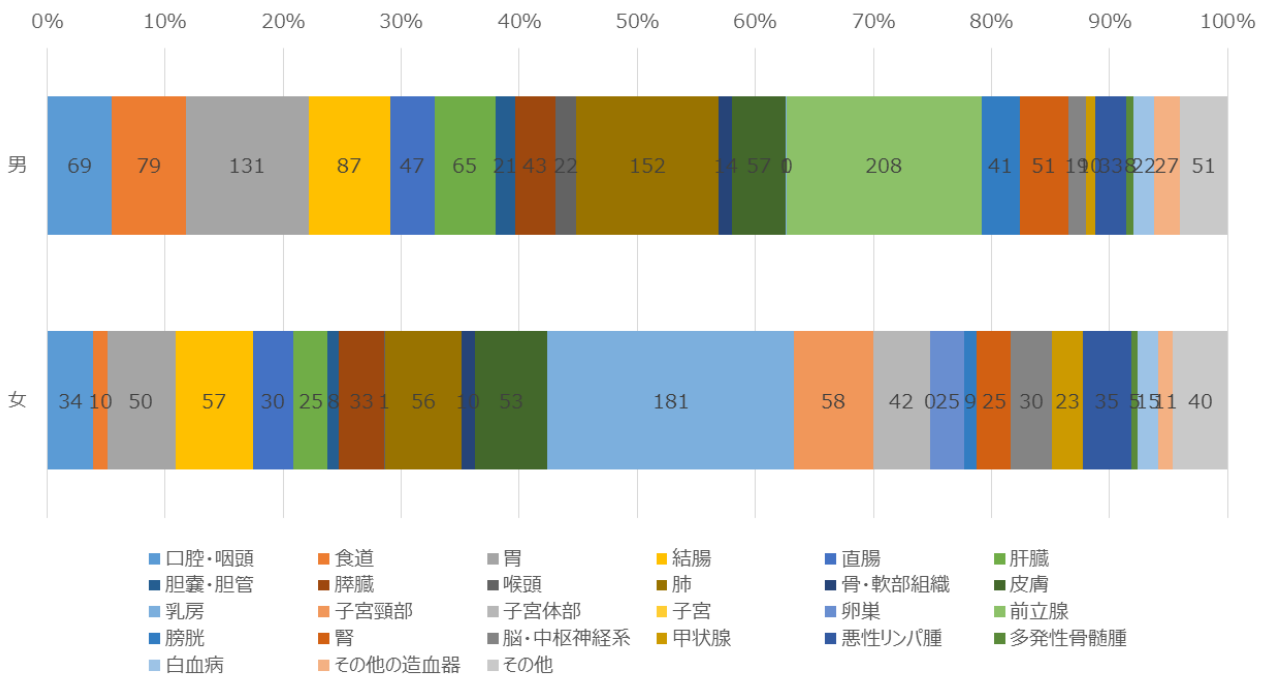
部位	男	女	合計
口腔・咽頭	69	34	103
食道	79	10	89
胃	131	50	181
結腸	87	57	144
直腸	47	30	77
肝臓	65	25	90
胆嚢・胆管	21	8	29
膵臓	43	33	76
喉頭	22	1	23
肺	152	56	208
骨・軟部組織	14	10	24
皮膚	57	53	110
乳房	1	181	182
子宮頸部	--	58	58
子宮体部	--	42	42
子宮	--	0	0
卵巣	--	25	25
前立腺	208	--	208
膀胱	41	9	50
腎・他の尿路	51	25	76
脳・中枢神経系	19	30	49
甲状腺	10	23	33
悪性リンパ腫	33	35	68
多発性骨髄腫	8	5	13
白血病	22	15	37
その他の造血器	27	11	38
その他	51	40	91
合計	1,258	866	2,124

※症例区分：「80 その他」を除いて集計

登録数（部位別／男女別）



登録割合（部位別／男女別）



2. 年齢（5歳毎）

部位	性別	0～4	5～9	10～	15～	20～	25～	30～	35～	40～	45～
		歳	歳	14歳	19歳	24歳	29歳	34歳	39歳	44歳	49歳
全部位	計	9	4	5	6	4	12	25	31	47	76
	男	4	3	1	2	4	3	8	12	7	20
	女	5	1	4	4	0	9	17	19	40	56
口腔・咽頭	計	0	0	0	0	0	0	0	1	3	5
	男	0	0	0	0	0	0	0	1	1	3
	女	0	0	0	0	0	0	0	0	2	2
食道	計	0	0	0	0	0	0	0	0	0	1
	男	0	0	0	0	0	0	0	0	0	1
	女	0	0	0	0	0	0	0	0	0	0
胃	計	0	0	0	0	0	0	1	2	3	3
	男	0	0	0	0	0	0	1	2	1	2
	女	0	0	0	0	0	0	0	0	2	1
結腸	計	0	0	0	1	0	0	0	0	1	3
	男	0	0	0	1	0	0	0	0	1	1
	女	0	0	0	0	0	0	0	0	0	2
直腸	計	0	0	0	0	0	1	0	1	1	3
	男	0	0	0	0	0	0	0	0	0	1
	女	0	0	0	0	0	1	0	1	1	2
肝臓	計	0	0	0	0	0	0	0	1	2	0
	男	0	0	0	0	0	0	0	0	0	0
	女	0	0	0	0	0	0	0	1	2	0
胆嚢・胆管	計	0	0	0	0	0	0	0	0	0	1
	男	0	0	0	0	0	0	0	0	0	1
	女	0	0	0	0	0	0	0	0	0	0
膵臓	計	0	0	0	1	0	0	0	0	0	0
	男	0	0	0	0	0	0	0	0	0	0
	女	0	0	0	1	0	0	0	0	0	0
喉頭	計	0	0	0	0	0	0	0	0	0	0
	男	0	0	0	0	0	0	0	0	0	0
	女	0	0	0	0	0	0	0	0	0	0
肺	計	0	0	0	0	0	0	0	0	2	4
	男	0	0	0	0	0	0	0	0	0	3
	女	0	0	0	0	0	0	0	0	2	1

※症例区分：「80 その他」を除いて集計

部位	性別	50~ 54 歳	55~ 59 歳	60~ 64 歳	65~ 69 歳	70~ 74 歳	75~ 79 歳	80~ 84 歳	85~ 89 歳	90~ 94 歳	95~ 歳	合計
全部位	計	94	122	211	361	352	365	248	121	27	4	2,124
	男	29	72	120	243	243	244	153	71	18	1	1,258
	女	65	50	91	118	109	121	95	50	9	3	866
口腔・咽頭	計	6	7	10	22	15	15	12	7	0	0	103
	男	0	6	9	17	11	10	8	3	0	0	69
	女	6	1	1	5	4	5	4	4	0	0	34
食道	計	3	7	7	15	26	15	10	5	0	0	89
	男	3	7	6	13	21	13	10	5	0	0	79
	女	0	0	1	2	5	2	0	0	0	0	10
胃	計	3	9	15	31	39	28	31	15	1	0	181
	男	3	6	10	24	29	20	19	13	1	0	131
	女	0	3	5	7	10	8	12	2	0	0	50
結腸	計	7	9	11	32	24	20	27	6	3	0	144
	男	2	6	8	25	16	10	14	2	1	0	87
	女	5	3	3	7	8	10	13	4	2	0	57
直腸	計	2	9	11	8	14	13	7	6	1	0	77
	男	2	8	3	4	11	9	4	4	1	0	47
	女	0	1	8	4	3	4	3	2	0	0	30
肝臓	計	1	5	4	16	15	25	13	4	4	0	90
	男	1	4	4	14	10	19	8	2	3	0	65
	女	0	1	0	2	5	6	5	2	1	0	25
胆嚢・胆管	計	1	1	2	7	4	7	5	1	0	0	29
	男	0	1	2	4	3	5	4	1	0	0	21
	女	1	0	0	3	1	2	1	0	0	0	8
脾臓	計	4	5	7	16	18	18	6	1	0	0	76
	男	2	4	5	12	8	10	1	1	0	0	43
	女	2	1	2	4	10	8	5	0	0	0	33
喉頭	計	1	2	4	3	1	7	3	1	1	0	23
	男	1	2	4	2	1	7	3	1	1	0	22
	女	0	0	0	1	0	0	0	0	0	0	1
肺	計	3	3	19	34	34	51	39	18	1	0	208
	男	3	3	15	27	27	37	24	12	1	0	152
	女	0	0	4	7	7	14	15	6	0	0	56

部位	性別	0~4 歳	5~9 歳	10~ 14歳	15~ 19歳	20~ 24歳	25~ 29歳	30~ 34歳	35~ 39歳	40~ 44歳	45~ 49歳
骨・ 軟部組織	計	0	0	1	0	0	1	0	2	1	1
	男	0	0	1	0	0	1	0	2	1	1
	女	0	0	0	0	0	0	0	0	0	0
皮膚	計	0	0	0	0	0	0	0	1	1	1
	男	0	0	0	0	0	0	0	1	0	0
	女	0	0	0	0	0	0	0	0	1	1
乳房	計	0	0	0	0	0	1	2	7	13	27
	男	0	0	0	0	0	0	0	0	0	0
	女	0	0	0	0	0	1	2	7	13	27
子宮頸部	計	0	0	0	0	0	5	10	8	4	4
	男	0	0	0	0	0	0	0	0	0	0
	女	0	0	0	0	0	5	10	8	4	4
子宮体部	計	0	0	0	0	0	0	0	0	4	5
	男	0	0	0	0	0	0	0	0	0	0
	女	0	0	0	0	0	0	0	0	4	5
子宮	計	0	0	0	0	0	0	0	0	0	0
	男	0	0	0	0	0	0	0	0	0	0
	女	0	0	0	0	0	0	0	0	0	0
卵巣	計	0	0	0	0	0	0	0	0	2	2
	男	0	0	0	0	0	0	0	0	0	0
	女	0	0	0	0	0	0	0	0	2	2
前立腺	計	0	0	0	0	0	0	0	0	0	0
	男	0	0	0	0	0	0	0	0	0	0
	女	0	0	0	0	0	0	0	0	0	0
膀胱	計	0	0	0	0	0	0	0	0	0	0
	男	0	0	0	0	0	0	0	0	0	0
	女	0	0	0	0	0	0	0	0	0	0
腎・他の尿路	計	0	0	0	0	0	0	0	1	0	2
	男	0	0	0	0	0	0	0	1	0	2
	女	0	0	0	0	0	0	0	0	0	0
脳・ 中枢神経系	計	4	0	1	1	0	1	0	3	3	1
	男	2	0	0	0	0	0	0	1	1	0
	女	2	0	1	1	0	1	0	2	2	1

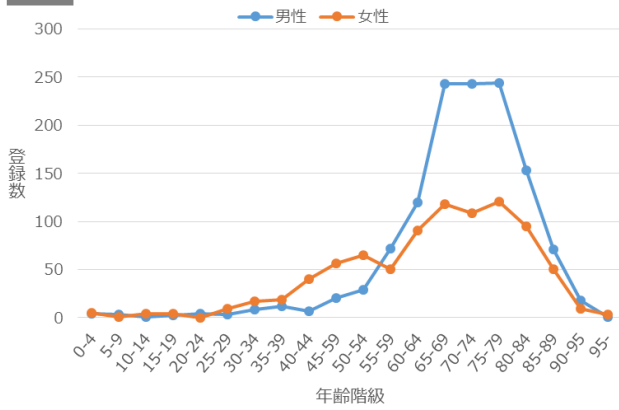
部位	性別	50~ 54歳	55~ 59歳	60~ 64歳	65~ 69歳	70~ 74歳	75~ 79歳	80~ 84歳	85~ 89歳	90~ 94歳	95~ 歳	合計
骨・ 軟部組織	計	1	1	2	3	2	5	2	1	1	0	24
	男	0	0	1	1	2	2	1	1	0	0	14
	女	1	1	1	2	0	3	1	0	1	0	10
皮膚	計	1	3	6	17	7	22	20	19	10	2	110
	男	0	3	3	8	5	15	9	7	6	0	57
	女	1	0	3	9	2	7	11	12	4	2	53
乳房	計	20	14	28	30	18	15	6	1	0	0	182
	男	0	0	1	0	0	0	0	0	0	0	1
	女	20	14	27	30	18	15	6	1	0	0	181
子宮頸部	計	4	7	6	1	5	3	1	0	0	0	58
	男	--	--	--	--	--	--	--	--	--	--	--
	女	4	7	6	1	5	3	1	0	0	0	58
子宮体部	計	6	4	8	5	0	5	1	4	0	0	42
	男	--	--	--	--	--	--	--	--	--	--	--
	女	6	4	8	5	0	5	1	4	0	0	42
子宮	計	0	0	0	0	0	0	0	0	0	0	0
	男	--	--	--	--	--	--	--	--	--	--	--
	女	0	0	0	0	0	0	0	0	0	0	0
卵巣	計	3	1	8	1	2	5	1	0	0	0	25
	男	--	--	--	--	--	--	--	--	--	--	--
	女	3	1	8	1	2	5	1	0	0	0	25
前立腺	計	5	5	21	47	56	44	24	6	0	0	208
	男	5	5	21	47	56	44	24	6	0	0	208
	女	--	--	--	--	--	--	--	--	--	--	--
膀胱	計	0	1	5	17	7	9	6	4	1	0	50
	男	0	1	2	15	5	9	5	3	1	0	41
	女	0	0	3	2	2	0	1	1	0	0	9
腎・他の尿路	計	2	5	6	8	20	16	11	4	1	0	76
	男	1	1	5	6	15	11	7	1	1	0	51
	女	1	4	1	2	5	5	4	3	0	0	25
脳・ 中枢神経系	計	6	3	4	8	3	5	2	4	0	0	49
	男	2	2	3	3	0	4	0	1	0	0	19
	女	4	1	1	5	3	1	2	3	0	0	30

部位	性別	0～4 歳	5～9 歳	10～ 14歳	15～ 19歳	20～ 24歳	25～ 29歳	30～ 34歳	35～ 39歳	40～ 44歳	45～ 49歳
甲状腺	計	0	0	0	1	0	1	1	1	2	3
	男	0	0	0	0	0	0	0	1	1	1
	女	0	0	0	1	0	1	1	0	1	2
悪性リンパ腫	計	0	0	1	1	0	0	2	0	3	4
	男	0	0	0	0	0	0	0	0	1	1
	女	0	0	1	1	0	0	2	0	2	3
多発性 骨髄腫	計	0	0	0	0	0	0	0	0	0	0
	男	0	0	0	0	0	0	0	0	0	0
	女	0	0	0	0	0	0	0	0	0	0
白血病	計	4	4	1	1	2	0	5	1	0	2
	男	2	3	0	1	2	0	3	1	0	1
	女	2	1	1	0	0	0	2	0	0	1
その他の 造血器	計	0	0	0	0	0	0	0	0	0	1
	男	0	0	0	0	0	0	0	0	0	1
	女	0	0	0	0	0	0	0	0	0	0
その他	計	1	0	1	0	2	2	4	2	2	3
	男	0	0	0	0	2	2	4	2	0	1
	女	1	0	1	0	0	0	0	0	2	2

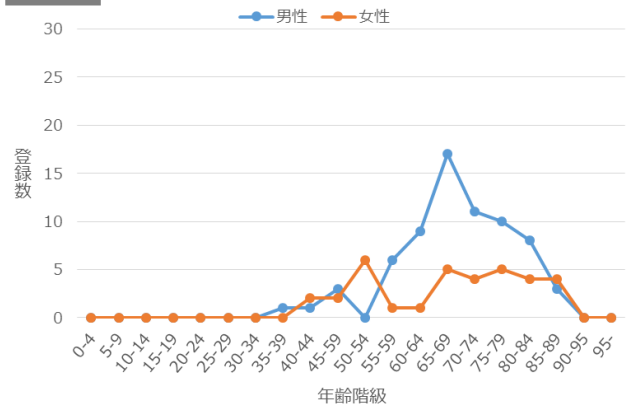
部位	性別	50～ 54歳	55～ 59歳	60～ 64歳	65～ 69歳	70～ 74歳	75～ 79歳	80～ 84歳	85～ 89歳	90～ 94歳	95～ 歳	合計
甲状腺	計	4	1	2	7	6	4	0	0	0	0	33
	男	0	1	0	4	2	0	0	0	0	0	10
	女	4	0	2	3	4	4	0	0	0	0	23
悪性リンパ腫	計	3	3	7	11	10	8	9	4	1	1	68
	男	0	2	5	5	6	3	6	3	0	1	33
	女	3	1	2	6	4	5	3	1	1	0	35
多発性 骨髄腫	計	0	0	0	2	3	3	3	2	0	0	13
	男	0	0	0	1	1	2	2	2	0	0	8
	女	0	0	0	1	2	1	1	0	0	0	5
白血病	計	0	3	6	0	4	3	1	0	0	0	37
	男	0	2	3	0	2	2	0	0	0	0	22
	女	0	1	3	0	2	1	1	0	0	0	15
その他の 造血器	計	3	6	4	4	4	9	3	3	1	0	38
	男	3	5	3	3	1	7	2	1	1	0	27
	女	0	1	1	1	3	2	1	2	0	0	11
その他	計	5	8	8	16	15	10	5	5	1	1	91
	男	1	3	7	8	11	5	2	2	1	0	51
	女	4	5	1	8	4	5	3	3	0	1	40

年齡階級別登録数 (部位別/男女別)

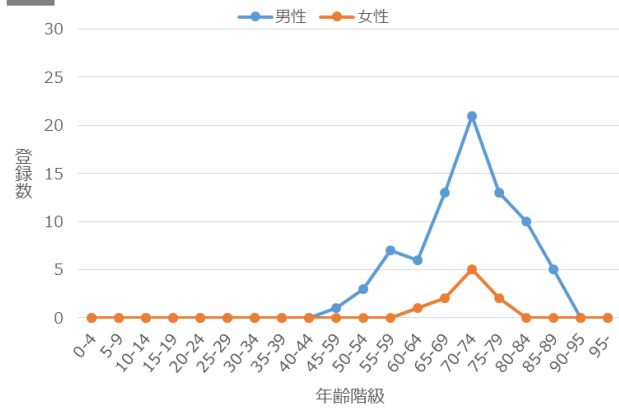
全部位



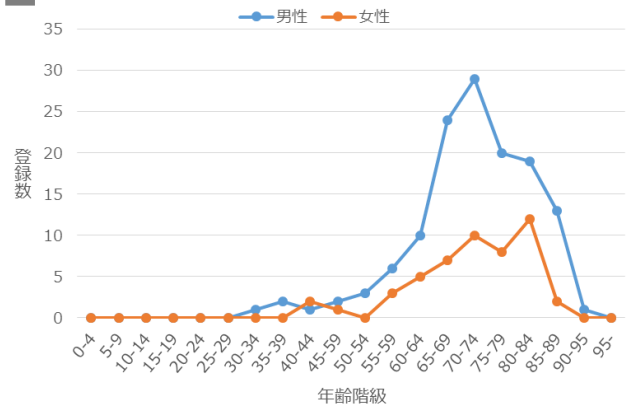
口腔・咽頭



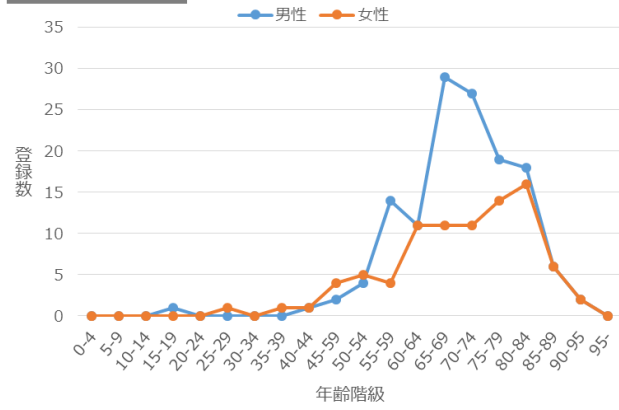
食道



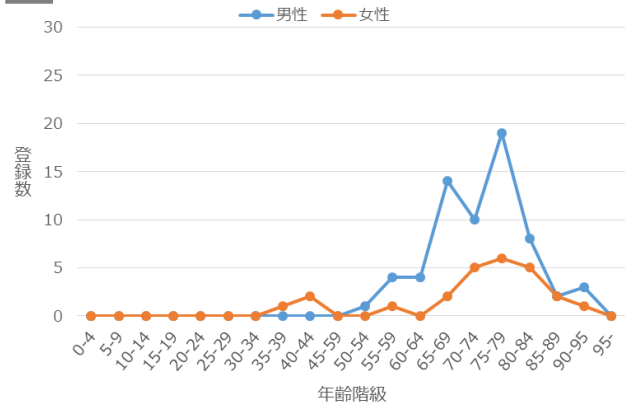
胃



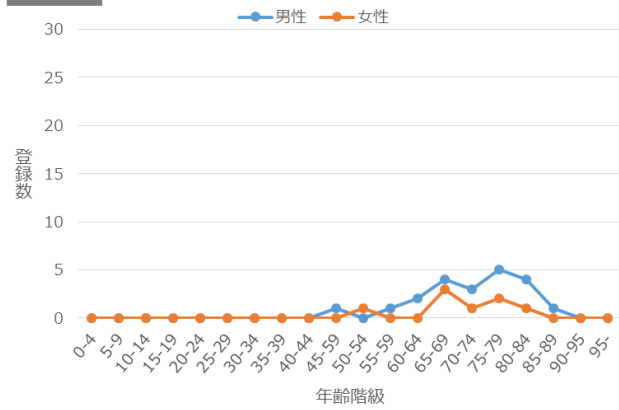
大腸 (結腸+直腸)



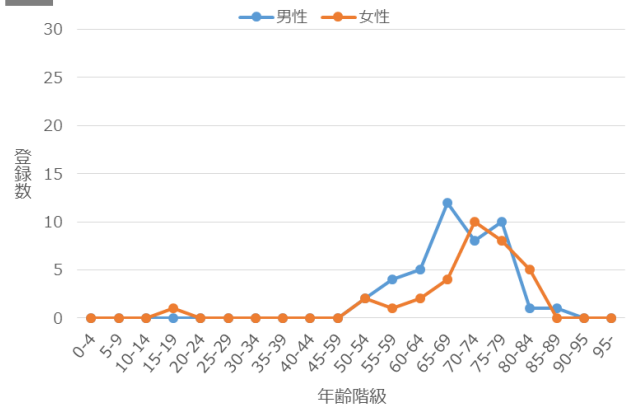
肝臓



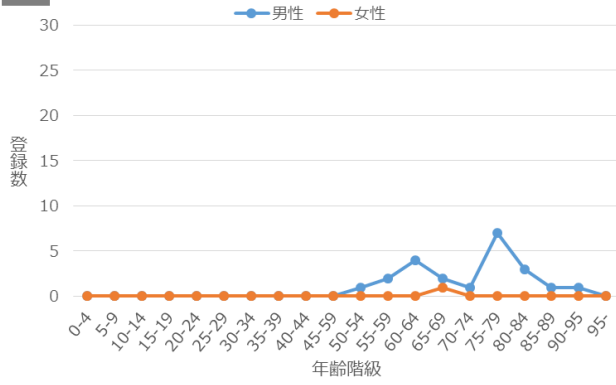
胆嚢・胆管



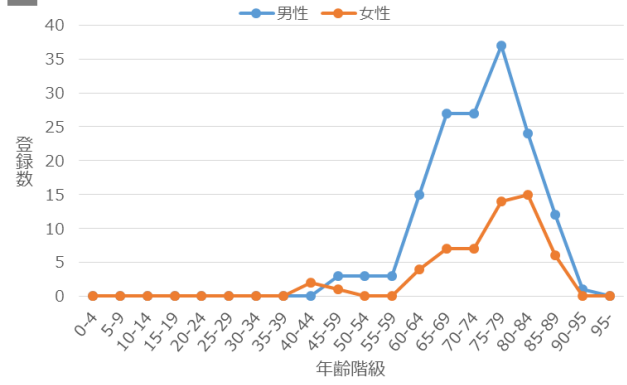
膵臓



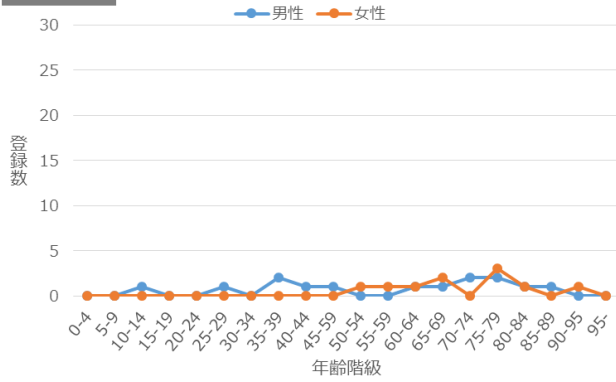
喉頭



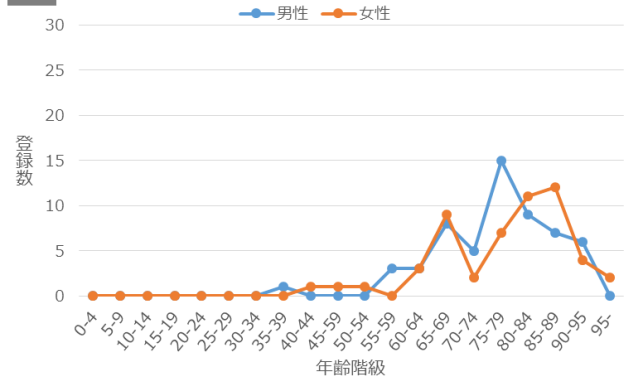
肺



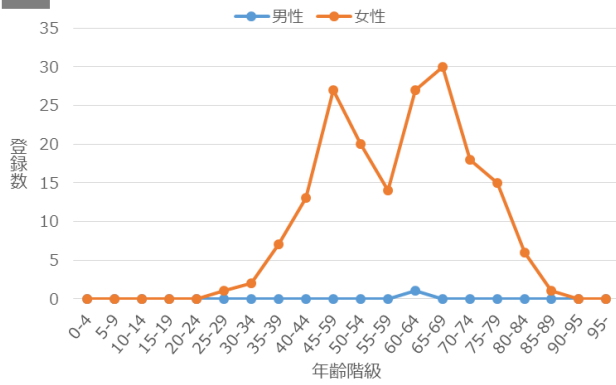
骨·軟部組織



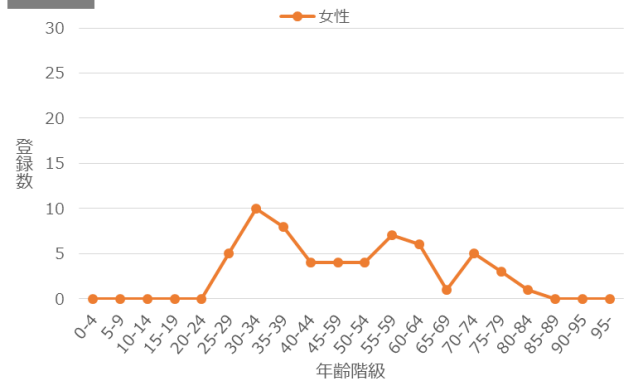
皮膚



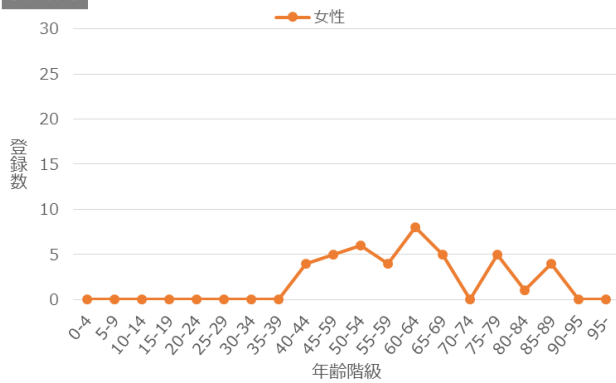
乳房



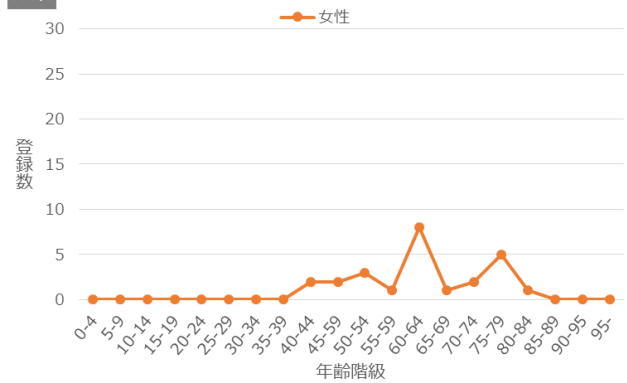
子宮頸部



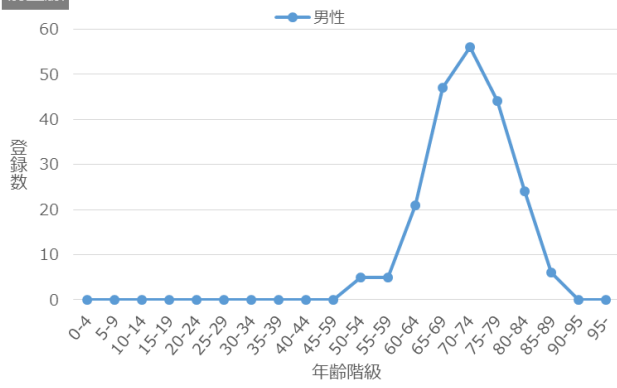
子宮體部



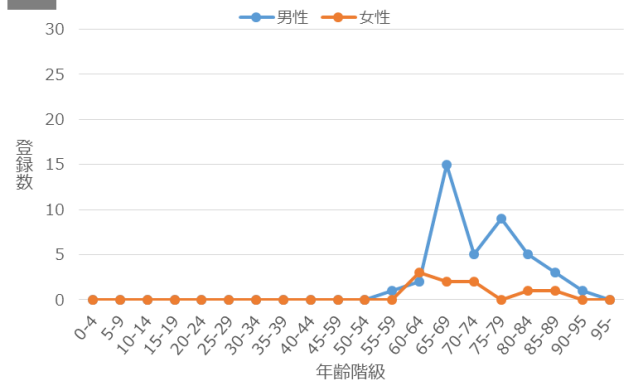
卵巢



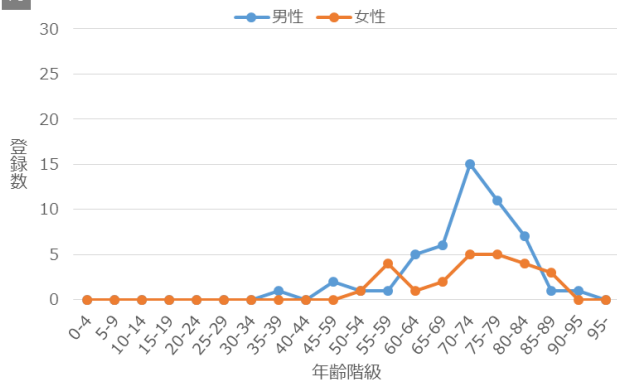
前列腺



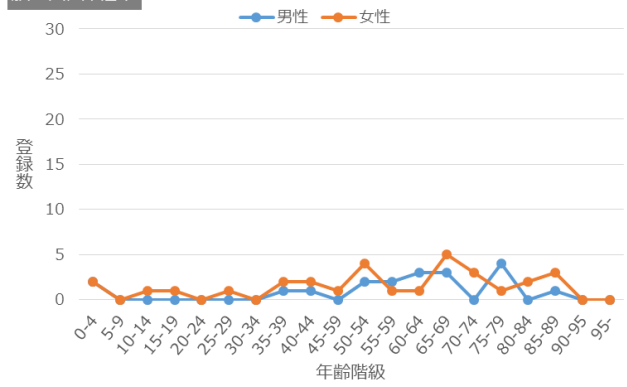
膀胱



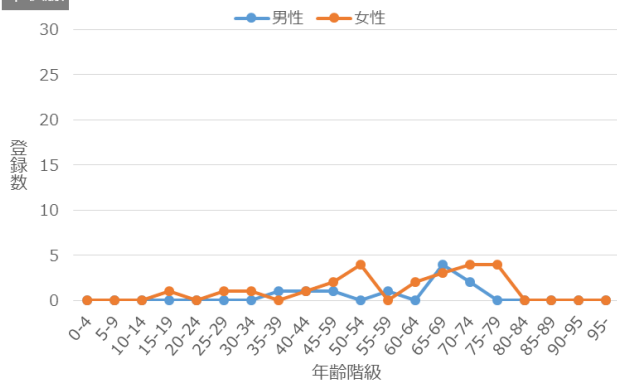
腎



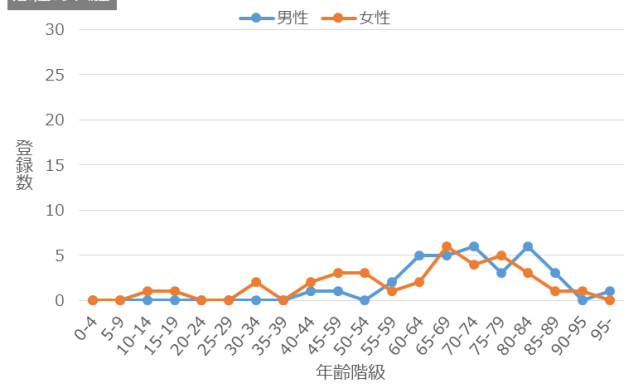
腦・中樞神經系



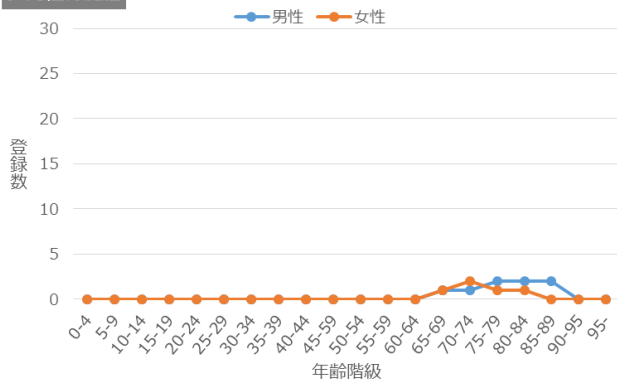
甲状腺



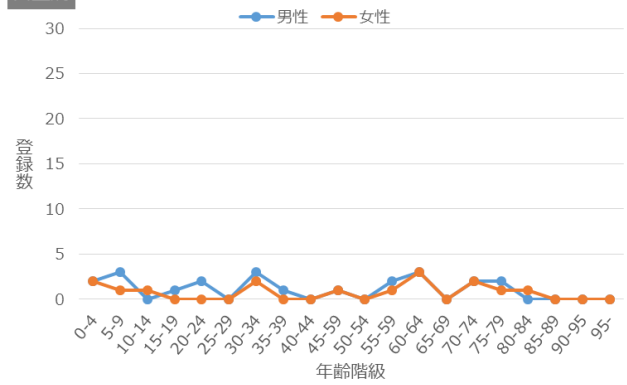
悪性リンパ腫



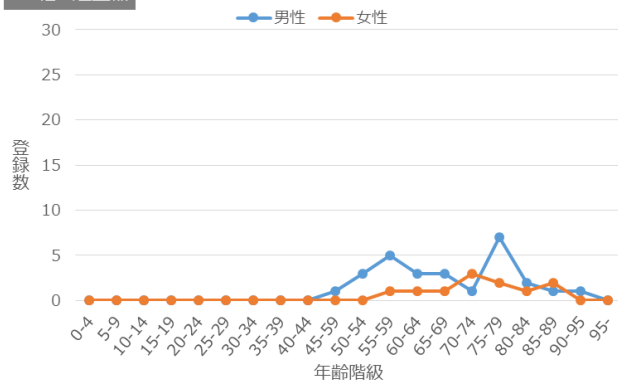
多発性骨髄腫



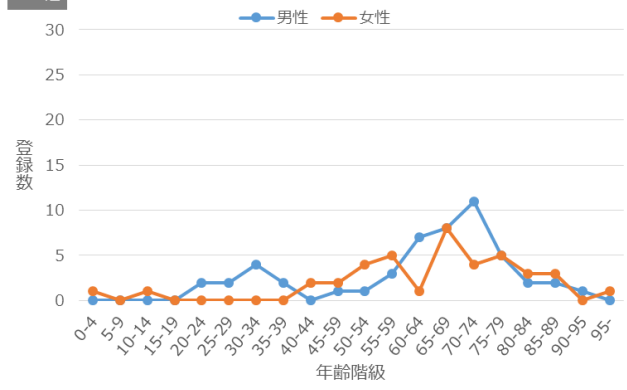
白血病



その他の造血器



その他



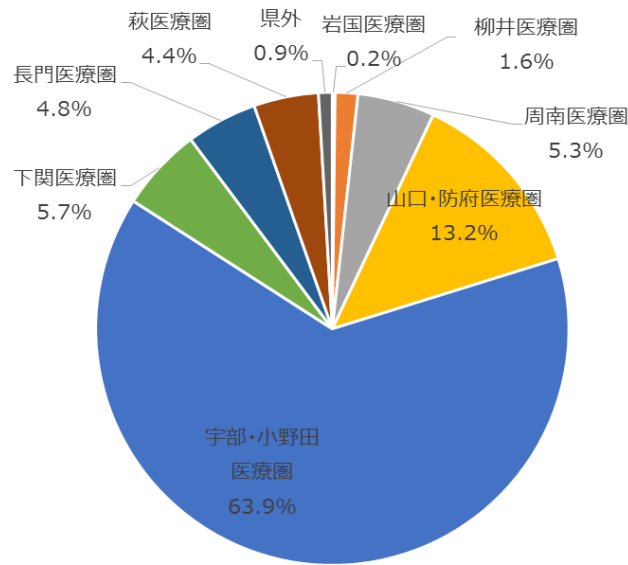
3. 診断時住所（保健医療圏）

保健医療圏	性別	口腔咽頭	食道	胃	結腸	直腸	肝臓	胆嚢胆管	膵臓	喉頭	肺	骨軟部	皮膚	乳房	子宮頸部
県内計	計	103	88	179	142	77	89	28	75	23	206	24	110	180	58
	男	69	78	129	86	47	64	20	42	22	150	14	57	1	--
	女	34	10	50	56	30	25	8	33	1	56	10	53	179	58
岩国	計	0	0	0	0	0	0	0	0	0	0	0	0	0	0
	男	0	0	0	0	0	0	0	0	0	0	0	0	0	--
	女	0	0	0	0	0	0	0	0	0	0	0	0	0	0
柳井	計	4	0	1	2	1	1	1	1	0	0	3	1	0	0
	男	3	0	1	1	0	1	1	1	0	0	1	0	0	--
	女	1	0	0	1	1	0	0	0	0	0	2	1	0	0
周南	計	8	6	5	6	5	10	4	6	1	7	5	8	3	0
	男	7	6	2	3	4	7	3	3	1	5	4	6	0	--
	女	1	0	3	3	1	3	1	3	0	2	1	2	3	0
山口防府	計	13	15	21	12	10	11	2	10	4	23	6	14	29	5
	男	10	15	16	8	6	9	0	3	4	17	4	10	0	--
	女	3	0	5	4	4	2	2	7	0	6	2	4	29	5
宇部小野田	計	49	57	120	108	50	49	14	46	15	144	8	54	141	43
	男	29	48	87	66	31	33	10	26	14	102	5	29	1	--
	女	20	9	33	42	19	16	4	20	1	42	3	25	140	43
下関	計	20	1	9	4	3	4	3	4	2	7	2	7	4	7
	男	14	1	6	4	3	3	3	3	2	6	0	5	0	--
	女	6	0	3	0	0	1	0	1	0	1	2	2	4	7
長門	計	4	3	14	9	3	5	1	0	1	15	0	14	2	0
	男	3	3	10	3	1	3	1	0	1	12	0	2	0	--
	女	1	0	4	6	2	2	0	0	0	3	0	12	2	0
萩	計	5	6	9	1	5	9	3	8	0	10	0	12	1	3
	男	3	5	7	1	2	8	2	6	0	8	0	5	0	--
	女	2	1	2	0	3	1	1	2	0	2	0	7	1	3
県外	計	0	1	2	2	0	1	1	1	0	2	0	0	2	0
	男	0	1	2	1	0	1	1	1	0	2	0	0	0	--
	女	0	0	0	1	0	0	0	0	0	0	0	0	2	0
県内外合計	計	103	89	181	144	77	90	29	76	23	208	24	110	182	58
	男	69	79	131	87	47	65	21	43	22	152	14	57	1	--
	女	34	10	50	57	30	25	8	33	1	56	10	53	181	58

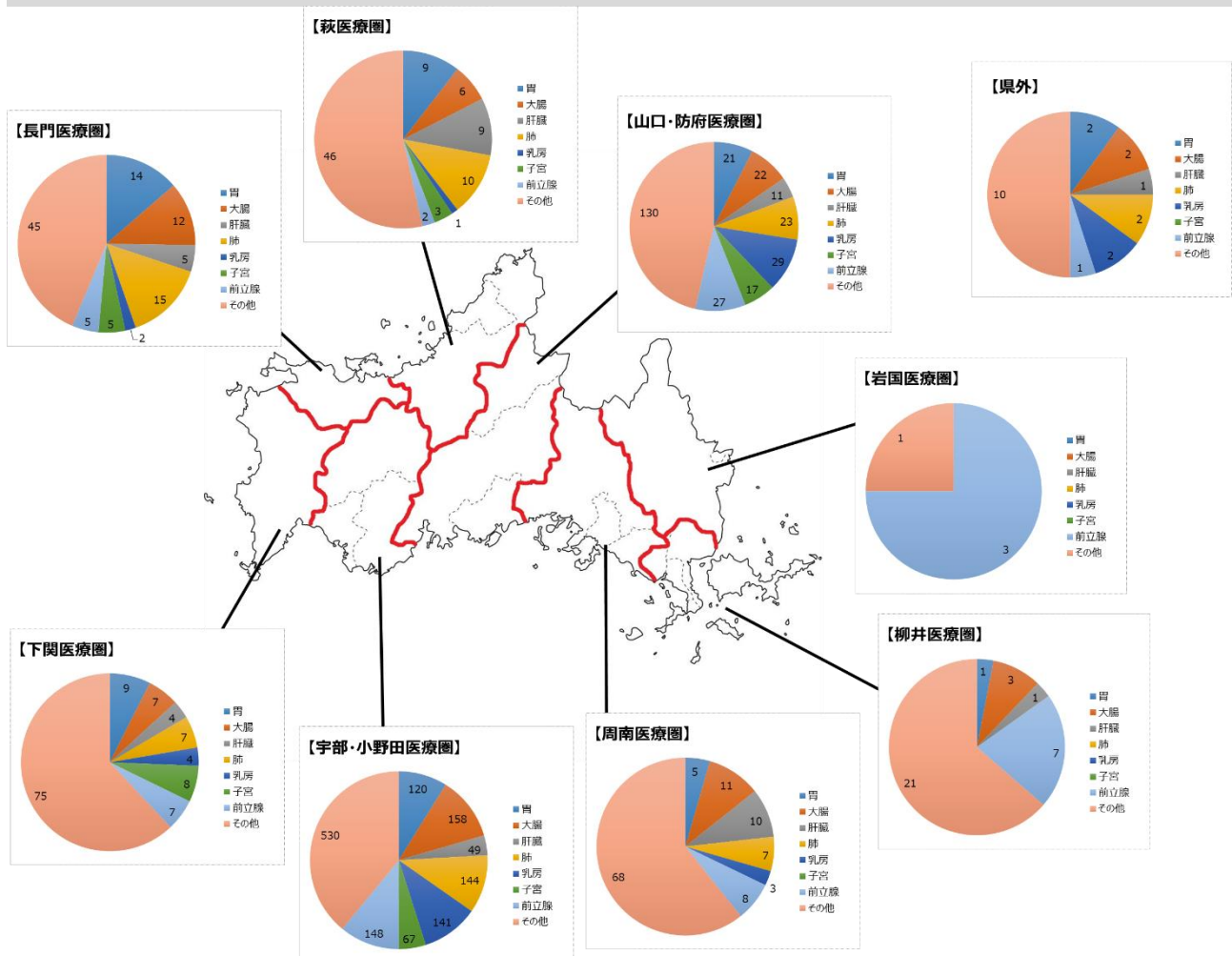
※症例区分：「80 その他」を除いて集計

保健医療圏	性別	子宮体部	子宮	卵巣	前立腺	膀胱	腎尿路	脳神経	甲状腺	悪性リンパ腫	多発性骨髄腫	白血病	他の造血器	その他	合計
県内計	計	42	0	23	207	50	75	47	33	68	13	37	38	89	2,104
	男	--	--	--	207	41	50	19	10	33	8	22	27	49	1,245
	女	42	0	23	--	9	25	28	23	35	5	15	11	40	859
岩国	計	0	0	0	3	0	0	0	0	0	0	0	0	1	4
	男	--	--	--	3	0	0	0	0	0	0	0	0	1	4
	女	0	0	0	--	0	0	0	0	0	0	0	0	0	0
柳井	計	0	0	1	7	2	0	0	2	2	0	1	0	3	33
	男	--	--	--	7	2	0	0	1	0	0	1	0	3	23
	女	0	0	1	--	0	0	0	1	2	0	0	0	0	10
周南	計	0	0	0	8	6	3	2	3	4	0	5	1	6	112
	男	--	--	--	8	4	3	0	1	3	0	3	1	4	78
	女	0	0	0	--	2	0	2	2	1	0	2	0	2	34
山口防府	計	12	0	2	27	4	11	5	4	15	3	8	4	10	280
	男	--	--	--	27	3	8	2	0	6	1	4	2	7	162
	女	12	0	2	--	1	3	3	4	9	2	4	2	3	118
宇部小野田	計	24	0	17	148	34	55	26	19	37	9	15	29	46	1,357
	男	--	--	--	148	28	35	14	7	18	6	7	21	21	786
	女	24	0	17	--	6	20	12	12	19	3	8	8	25	571
下関	計	1	0	0	7	2	0	6	2	6	1	6	1	12	121
	男	--	--	--	7	2	0	0	0	4	1	5	1	8	78
	女	1	0	0	--	0	0	6	2	2	0	1	0	4	43
長門	計	5	0	2	5	1	1	5	3	3	0	0	2	5	103
	男	--	--	--	5	1	0	2	1	2	0	0	2	1	53
	女	5	0	2	--	0	1	3	2	1	0	0	0	4	50
萩	計	0	0	1	2	1	5	3	0	1	0	2	1	6	94
	男	--	--	--	2	1	4	1	0	0	0	2	0	4	61
	女	0	0	1	--	0	1	2	0	1	0	0	1	2	33
県外	計	0	0	2	1	0	1	2	0	0	0	0	0	2	20
	男	--	--	--	1	0	1	0	0	0	0	0	0	2	13
	女	0	0	2	--	0	0	2	0	0	0	0	0	0	7
県内外合計	計	42	0	25	208	50	76	49	33	68	13	37	38	91	2,124
	男	--	--	--	208	41	51	19	10	33	8	22	27	51	1,258
	女	42	0	25	--	9	25	30	23	35	5	15	11	40	866

診断時住所別登録割合



診断時住所別登録割合（部位別）



【参考】山口県 保健医療圏

保健医療圏	市町村
岩国医療圏	岩国市 ・ 和木町
柳井医療圏	柳井市 ・ 周防大島町 ・ 上関町 ・ 平生町 ・ 田布施町
周南医療圏	周南市 ・ 下松市 ・ 光市
山口・防府医療圏	山口市 ・ 防府市
宇部・小野田医療圏	宇部市 ・ 山陽小野田市 ・ 美祢市
下関医療圏	下関市
長門医療圏	長門市
萩医療圏	萩市 ・ 阿武町

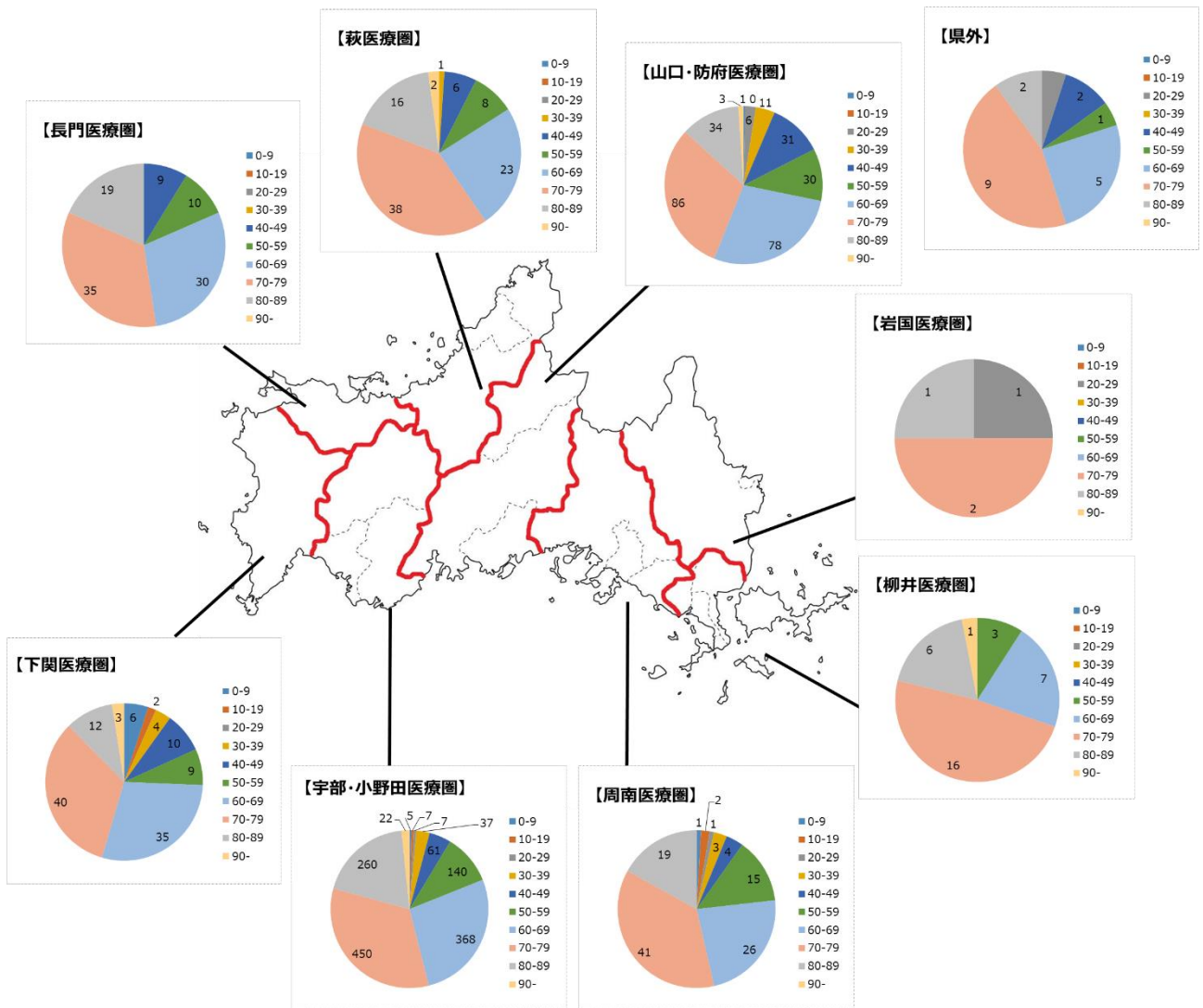


4. 診断時住所（保健医療圏）（年齢）

保健医療圏	性別	0～9歳	10～19歳	20～29歳	30～39歳	40～49歳	50～59歳	60～69歳	70～79歳	80～89歳	90～歳	合計
県内計	計	13	11	15	56	121	215	567	708	367	31	2,104
	男	7	3	6	20	27	100	359	481	223	19	1,245
	女	6	8	9	36	94	115	208	227	144	12	859
岩国	計	0	0	1	0	0	0	0	2	1	0	4
	男	0	0	1	0	0	0	0	2	1	0	4
	女	0	0	0	0	0	0	0	0	0	0	0
柳井	計	0	0	0	0	0	3	7	16	6	1	33
	男	0	0	0	0	0	2	3	13	5	0	23
	女	0	0	0	0	0	1	4	3	1	1	10
周南	計	1	2	1	3	4	15	26	41	19	0	112
	男	0	1	1	3	1	9	21	30	12	0	78
	女	1	1	0	0	3	6	5	11	7	0	34
山口防府	計	1	0	6	11	31	30	78	86	34	3	280
	男	0	0	2	5	6	13	51	64	19	2	162
	女	1	0	4	6	25	17	27	22	15	1	118
宇部小野田	計	5	7	7	37	61	140	368	450	260	22	1,357
	男	2	2	2	8	15	66	225	295	157	14	786
	女	3	5	5	29	46	74	143	155	103	8	571
下関	計	6	2	0	4	10	9	35	40	12	3	121
	男	5	0	0	3	2	4	24	30	8	2	78
	女	1	2	0	1	8	5	11	10	4	1	43
長門	計	0	0	0	0	9	10	30	35	19	0	103
	男	0	0	0	0	2	3	16	20	12	0	53
	女	0	0	0	0	7	7	14	15	7	0	50
萩	計	0	0	0	1	6	8	23	38	16	2	94
	男	0	0	0	1	1	3	19	27	9	1	61
	女	0	0	0	0	5	5	4	11	7	1	33
県外	計	0	0	1	0	2	1	5	9	2	0	20
	男	0	0	1	0	0	1	4	6	1	0	13
	女	0	0	0	0	2	0	1	3	1	0	7
県内外合計	計	13	11	16	56	123	216	572	717	369	31	2,124
	男	7	3	7	20	27	101	363	487	224	19	1,258
	女	6	8	9	36	96	115	209	230	145	12	866

※症例区分：「80 その他」を除いて集計

診断時住所別登録割合（年齢階級別）

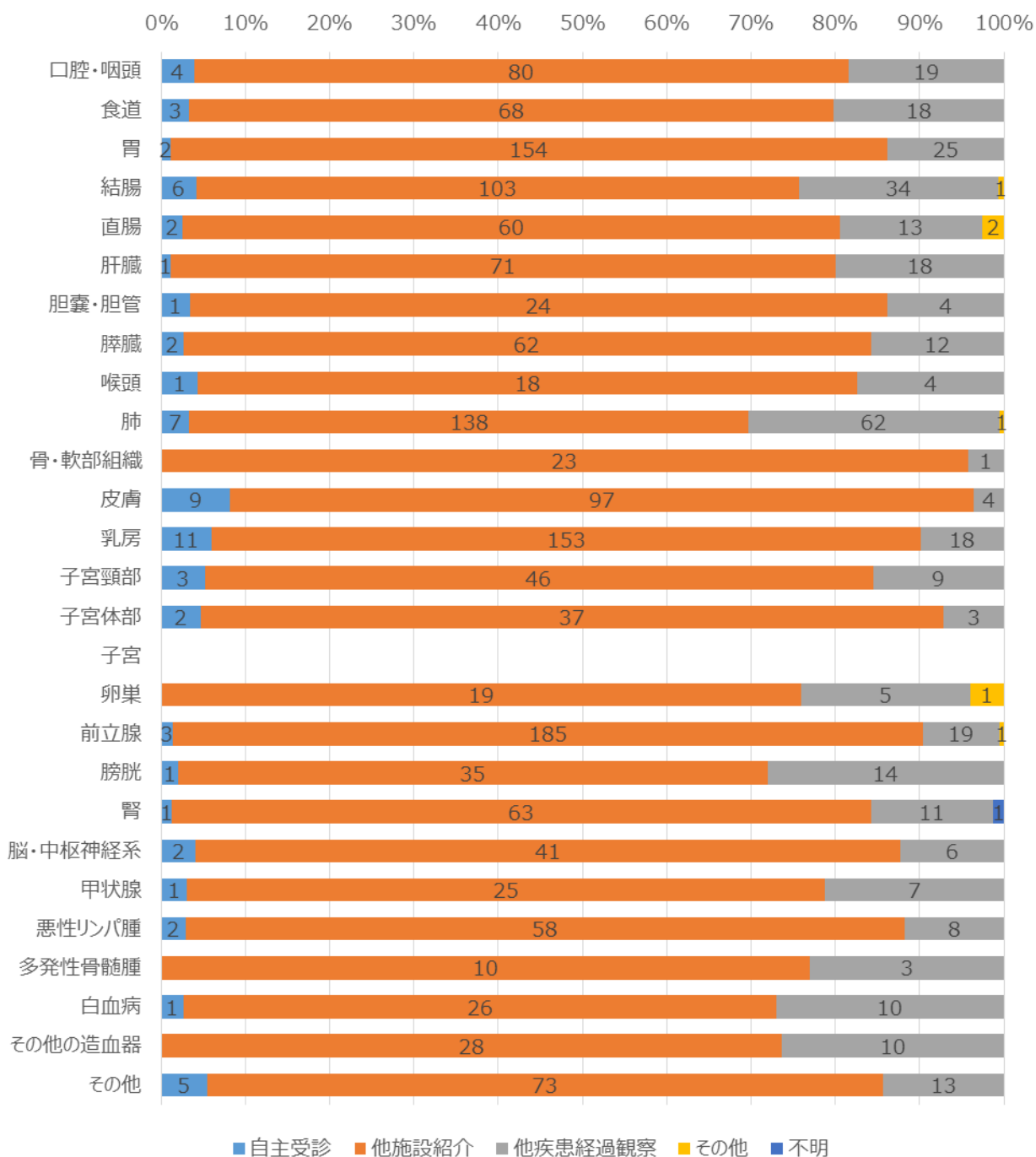


5. 来院経路

	自主受診	他施設 紹介	他疾患 経過観察	その他	不明	合計
口腔・咽頭	4	80	19	0	0	103
食道	3	68	18	0	0	89
胃	2	154	25	0	0	181
結腸	6	103	34	1	0	144
直腸	2	60	13	2	0	77
肝臓	1	71	18	0	0	90
胆嚢・胆管	1	24	4	0	0	29
膵臓	2	62	12	0	0	76
喉頭	1	18	4	0	0	23
肺	7	138	62	1	0	208
骨・軟部組織	0	23	1	0	0	24
皮膚	9	97	4	0	0	110
乳房	11	153	18	0	0	182
子宮頸部	3	46	9	0	0	58
子宮体部	2	37	3	0	0	42
子宮	0	0	0	0	0	0
卵巣	0	19	5	1	0	25
前立腺	3	185	19	1	0	208
膀胱	1	35	14	0	0	50
腎・他の尿路	1	63	11	0	1	76
脳・中枢神経系	2	41	6	0	0	49
甲状腺	1	25	7	0	0	33
悪性リンパ腫	2	58	8	0	0	68
多発性骨髄腫	0	10	3	0	0	13
白血病	1	26	10	0	0	37
その他の造血器	0	28	10	0	0	38
その他	5	73	13	0	0	91
合計	70	1,697	350	6	1	2,124

※症例区分：「80 その他」を除いて集計

来院経路（部位別）割合

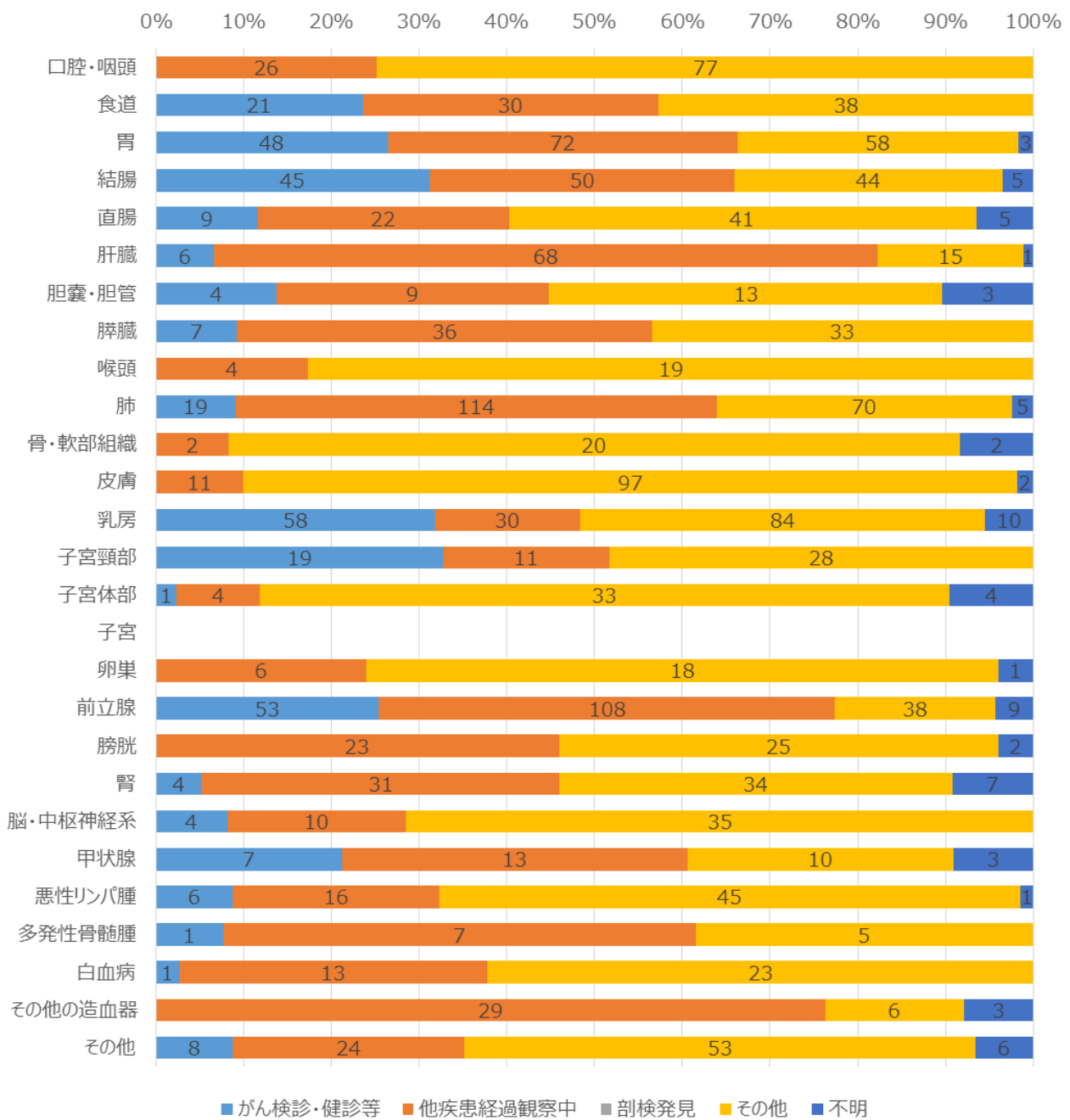


6. 発見経緯

	がん検診・健 診・人間ドック	他疾患 経過観察中	剖検発見	その他	不明	合計
口腔・咽頭	0	26	0	77	0	103
食道	21	30	0	38	0	89
胃	48	72	0	58	3	181
結腸	45	50	0	44	5	144
直腸	9	22	0	41	5	77
肝臓	6	68	0	15	1	90
胆嚢・胆管	4	9	0	13	3	29
膵臓	7	36	0	33	0	76
喉頭	0	4	0	19	0	23
肺	19	114	0	70	5	208
骨・軟部組織	0	2	0	20	2	24
皮膚	0	11	0	97	2	110
乳房	58	30	0	84	10	182
子宮頸部	19	11	0	28	0	58
子宮体部	1	4	0	33	4	42
子宮	0	0	0	0	0	0
卵巣	0	6	0	18	1	25
前立腺	53	108	0	38	9	208
膀胱	0	23	0	25	2	50
腎・他の尿路	4	31	0	34	7	76
脳・中枢神経系	4	10	0	35	0	49
甲状腺	7	13	0	10	3	33
悪性リンパ腫	6	16	0	45	1	68
多発性骨髄腫	1	7	0	5	0	13
白血病	1	13	0	23	0	37
その他の造血器	0	29	0	6	3	38
その他	8	24	0	53	6	91
合計	321	769	0	962	72	2,124

※症例区分：「80 その他」を除いて集計

発見経緯（部位別）割合

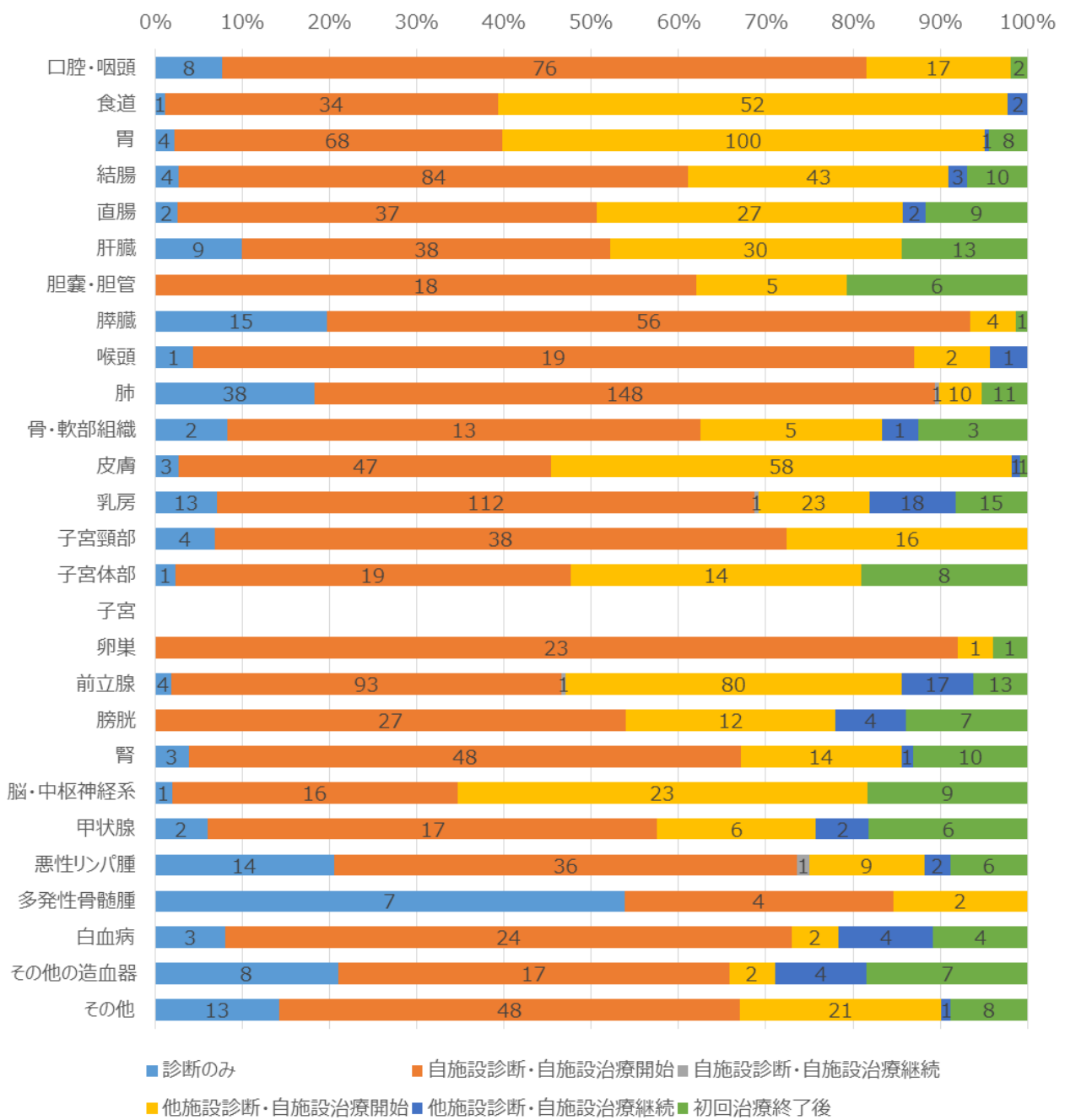


7. 症例区分

	診断のみ	自施設診 断・自施設 治療開始	自施設診 断・自施設 治療継続	他施設診 断・自施設 治療開始	他施設診 断・自施設 治療継続	初回治療 終了後	合計
口腔・咽頭	8	76	0	17	0	2	103
食道	1	34	0	52	2	0	89
胃	4	68	0	100	1	8	181
結腸	4	84	0	43	3	10	144
直腸	2	37	0	27	2	9	77
肝臓	9	38	0	30	0	13	90
胆嚢・胆管	0	18	0	5	0	6	29
膵臓	15	56	0	4	0	1	76
喉頭	1	19	0	2	1	0	23
肺	38	148	1	10	0	11	208
骨・軟部組織	2	13	0	5	1	3	24
皮膚	3	47	0	58	1	1	110
乳房	13	112	1	23	18	15	182
子宮頸部	4	38	0	16	0	0	58
子宮体部	1	19	0	14	0	8	42
子宮	0	0	0	0	0	0	0
卵巣	0	23	0	1	0	1	25
前立腺	4	93	1	80	17	13	208
膀胱	0	27	0	12	4	7	50
腎・他の尿路	3	48	0	14	1	10	76
脳・中枢神経系	1	16	0	23	0	9	49
甲状腺	2	17	0	6	2	6	33
悪性リンパ腫	14	36	1	9	2	6	68
多発性骨髄腫	7	4	0	2	0	0	13
白血病	3	24	0	2	4	4	37
その他の造血器	8	17	0	2	4	7	38
その他	13	48	0	21	1	8	91
合計	160	1,160	4	578	64	158	2,124

※症例区分：「80 その他」を除いて集計

症例区分（部位別）割合

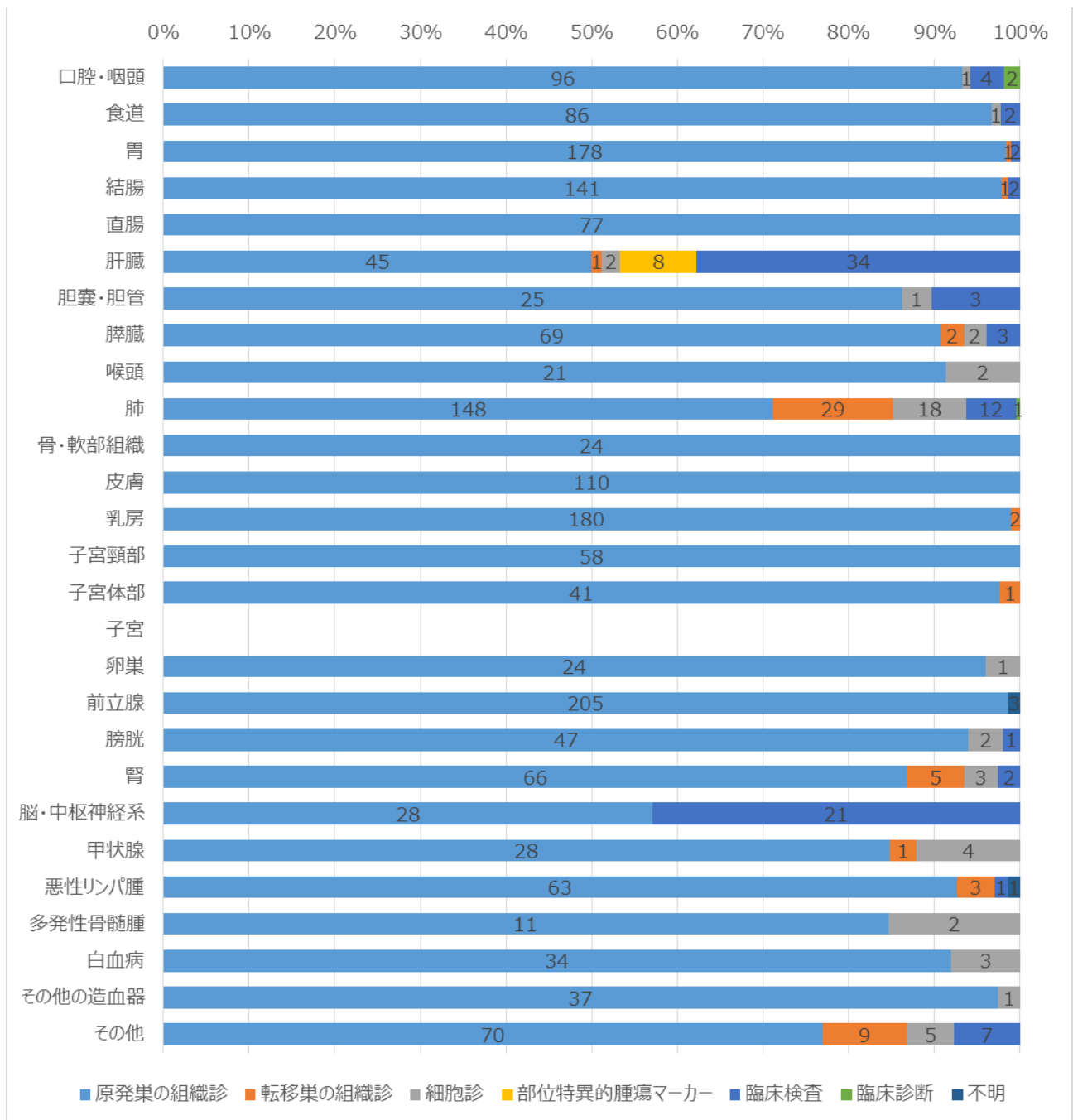


8. 診断根拠

	原発巣の 組織診	転移巣の 組織診	細胞診	部位 特異的 腫瘍 マーカー	臨床 検査	臨床 診断	不明	合計
口腔・咽頭	96	0	1	0	4	2	0	103
食道	86	0	1	0	2	0	0	89
胃	178	1	0	0	2	0	0	181
結腸	141	1	0	0	2	0	0	144
直腸	77	0	0	0	0	0	0	77
肝臓	45	1	2	8	34	0	0	90
胆嚢・胆管	25	0	1	0	3	0	0	29
膵臓	69	2	2	0	3	0	0	76
喉頭	21	0	2	0	0	0	0	23
肺	148	29	18	0	12	1	0	208
骨・軟部組織	24	0	0	0	0	0	0	24
皮膚	110	0	0	0	0	0	0	110
乳房	180	2	0	0	0	0	0	182
子宮頸部	58	0	0	0	0	0	0	58
子宮体部	41	1	0	0	0	0	0	42
子宮	0	0	0	0	0	0	0	0
卵巣	24	0	1	0	0	0	0	25
前立腺	205	0	0	0	0	0	3	208
膀胱	47	0	2	0	1	0	0	50
腎・他の尿路	66	5	3	0	2	0	0	76
脳・中枢神経系	28	0	0	0	21	0	0	49
甲状腺	28	1	4	0	0	0	0	33
悪性リンパ腫	63	3	0	0	1	0	1	68
多発性骨髄腫	11	0	2	0	0	0	0	13
白血病	34	0	3	0	0	0	0	37
その他の造血器	37	0	1	0	0	0	0	38
その他	70	9	5	0	7	0	0	91
合計	1,912	55	48	8	94	3	4	2,124

※症例区分：「80 その他」を除いて集計

診断根拠（部位別）割合



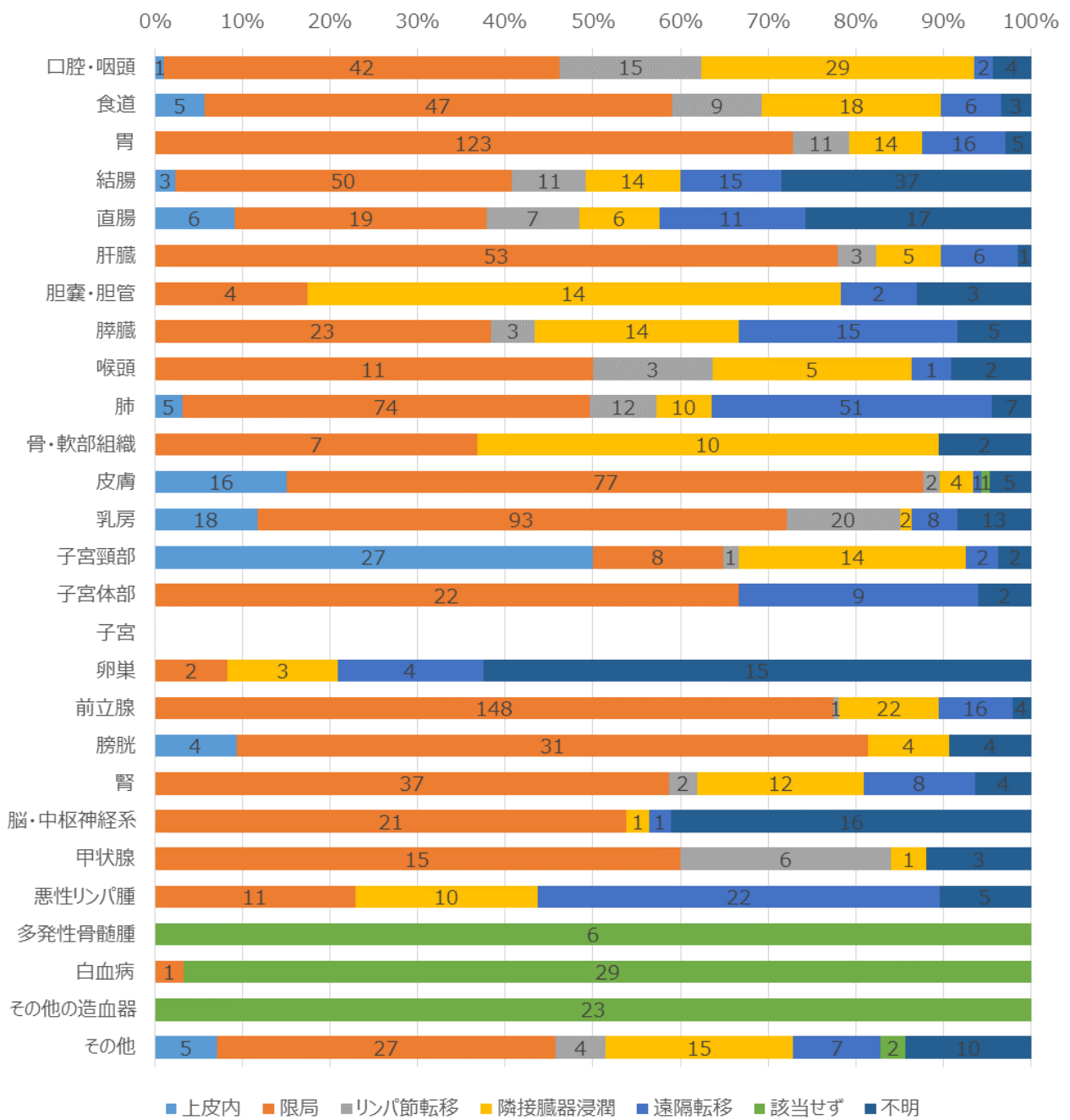
9. 進行度・治療前

	上皮内	限局	リンパ節 転移	隣接臓 器浸潤	遠隔 転移	該当せず	不明	合計
口腔・咽頭	1	42	15	29	2	0	4	93
食道	5	47	9	18	6	0	3	88
胃	0	123	11	14	16	0	5	169
結腸	3	50	11	14	15	0	37	130
直腸	6	19	7	6	11	0	17	66
肝臓	0	53	3	5	6	0	1	68
胆嚢・胆管	0	4	0	14	2	0	3	23
膵臓	0	23	3	14	15	0	5	60
喉頭	0	11	3	5	1	0	2	22
肺	5	74	12	10	51	0	7	159
骨・軟部組織	0	7	0	10	0	0	2	19
皮膚	16	77	2	4	1	1	5	106
乳房	18	93	20	2	8	0	13	154
子宮頸部	27	8	1	14	2	0	2	54
子宮体部	0	22	0	0	9	0	2	33
子宮	0	0	0	0	0	0	0	0
卵巣	0	2	0	3	4	0	15	24
前立腺	0	148	1	22	16	0	4	191
膀胱	4	31	0	4	0	0	4	43
腎・他の尿路	0	37	2	12	8	0	4	63
脳・中枢神経系	0	21	0	1	1	0	16	39
甲状腺	0	15	6	1	0	0	3	25
悪性リンパ腫	0	11	0	10	22	0	5	48
多発性骨髄腫	0	0	0	0	0	6	0	6
白血病	0	1	0	0	0	29	0	30
その他の造血器	0	0	0	0	0	23	0	23
その他	5	27	4	15	7	2	10	70
合計	90	946	110	227	203	61	169	1,806

※自施設責任症例のみ集計

(治療施設：「2 自施設で初回治療開始」、「3 他施設で初回治療開始後に自施設に受診して初回治療を継続」)

進展度・治療前（部位別）割合



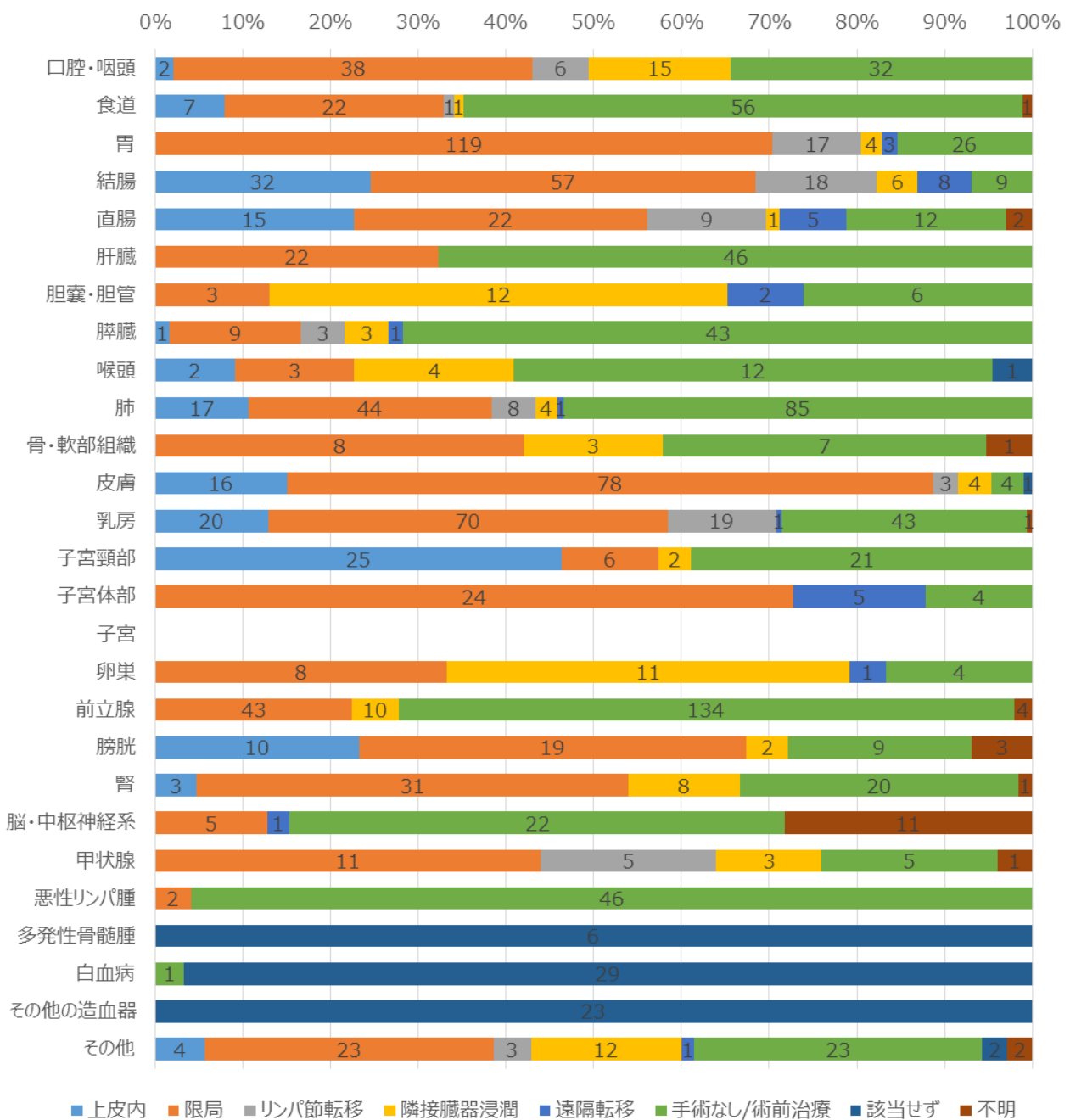
10. 進行度・術後病理学的

	上皮内	限局	リンパ節 転移	隣接臓 器浸潤	遠隔 転移	手術な し/術前 治療	該当 せず	不明	合計
口腔・咽頭	2	38	6	15	0	32	0	0	93
食道	7	22	1	1	0	56	0	1	88
胃	0	119	17	4	3	26	0	0	169
結腸	32	57	18	6	8	9	0	0	130
直腸	15	22	9	1	5	12	0	2	66
肝臓	0	22	0	0	0	46	0	0	68
胆嚢・胆管	0	3	0	12	2	6	0	0	23
膵臓	1	9	3	3	1	43	0	0	60
喉頭	2	3	0	4	0	12	1	0	22
肺	17	44	8	4	1	85	0	0	159
骨・軟部組織	0	8	0	3	0	7	0	1	19
皮膚	16	78	3	4	0	4	1	0	106
乳房	20	70	19	0	1	43	0	1	154
子宮頸部	25	6	0	2	0	21	0	0	54
子宮体部	0	24	0	0	5	4	0	0	33
子宮	0	0	0	0	0	0	0	0	0
卵巣	0	8	0	11	1	4	0	0	24
前立腺	0	43	0	10	0	134	0	4	191
膀胱	10	19	0	2	0	9	0	3	43
腎・他の尿路	3	31	0	8	0	20	0	1	63
脳・中枢神経系	0	5	0	0	1	22	0	11	39
甲状腺	0	11	5	3	0	5	0	1	25
悪性リンパ腫	0	2	0	0	0	46	0	0	48
多発性骨髄腫	0	0	0	0	0	0	6	0	6
白血病	0	0	0	0	0	1	29	0	30
その他の造血器	0	0	0	0	0	0	23	0	23
その他	4	23	3	12	1	23	2	2	70
合計	154	667	92	105	29	670	62	27	1,806

※自施設責任症例のみ集計

(治療施設：「2 自施設で初回治療開始」、「3 他施設で初回治療開始後に自施設に受診して初回治療を継続」)

進展度・術後病理学的（部位別）割合



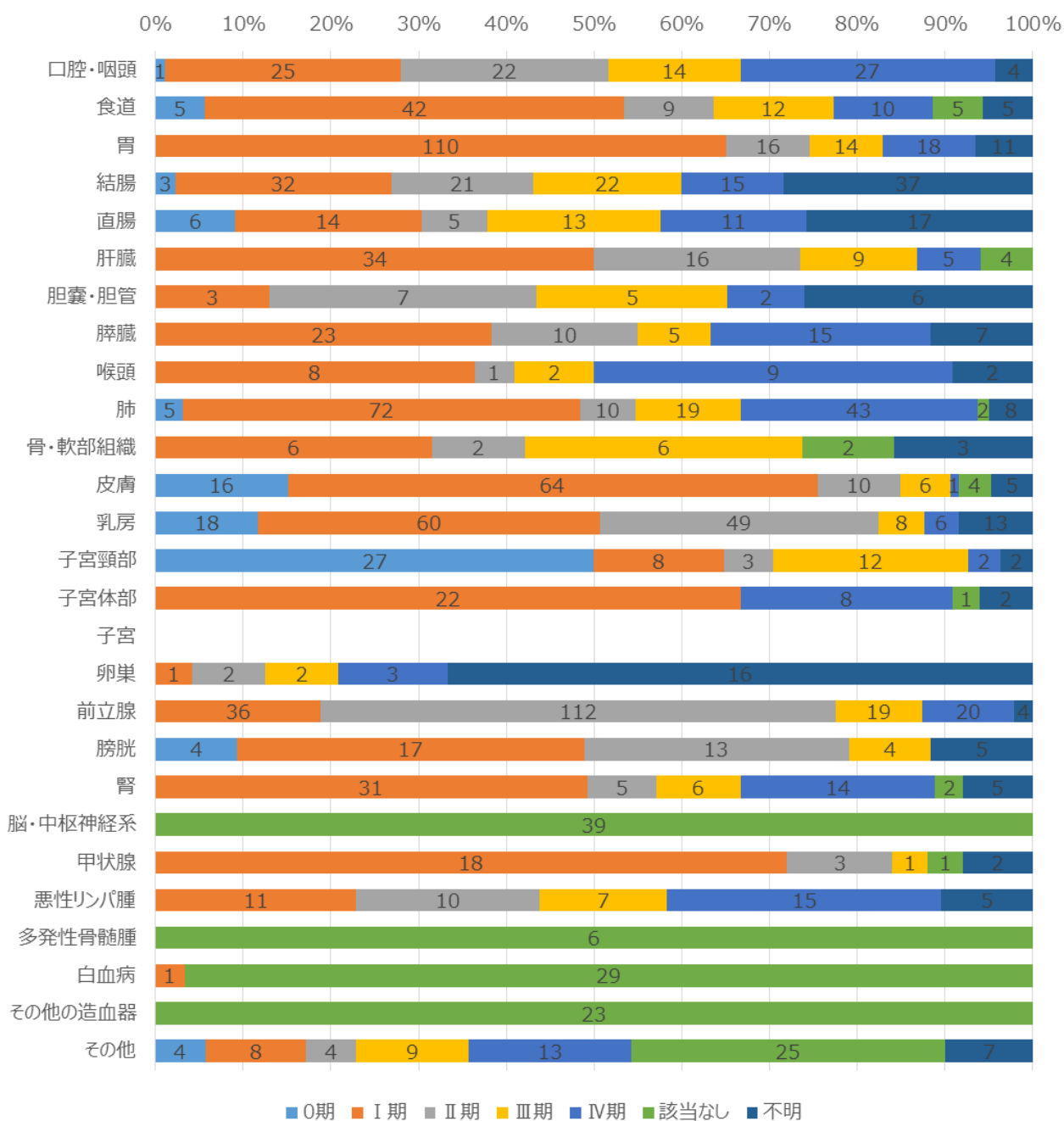
1 1. ステージ（治療前・UICC（第8版））

部位	0期	I期	II期	III期	IV期	該当なし	不明	合計
口腔・咽頭	1	25	22	14	27	0	4	93
食道	5	42	9	12	10	5	5	88
胃	0	110	16	14	18	0	11	169
結腸	3	32	21	22	15	0	37	130
直腸	6	14	5	13	11	0	17	66
肝臓	0	34	16	9	5	4	0	68
胆嚢・胆管	0	3	7	5	2	0	6	23
膵臓	0	23	10	5	15	0	7	60
喉頭	0	8	1	2	9	0	2	22
肺	5	72	10	19	43	2	8	159
骨・軟部組織	0	6	2	6	0	2	3	19
皮膚	16	64	10	6	1	4	5	106
乳房	18	60	49	8	6	0	13	154
子宮頸部	27	8	3	12	2	0	2	54
子宮体部	0	22	0	0	8	1	2	33
子宮	0	0	0	0	0	0	0	0
卵巣	0	1	2	2	3	0	16	24
前立腺	0	36	112	19	20	0	4	191
膀胱	4	17	13	4	0	0	5	43
腎・他の尿路	0	31	5	6	14	2	5	63
脳・中枢神経系	0	0	0	0	0	39	0	39
甲状腺	0	18	3	1	0	1	2	25
悪性リンパ腫	0	11	10	7	15	0	5	48
多発性骨髄腫	0	0	0	0	0	6	0	6
白血病	0	1	0	0	0	29	0	30
その他の造血器	0	0	0	0	0	23	0	23
その他	4	8	4	9	13	25	7	70
合計	89	646	330	195	237	143	166	1,806

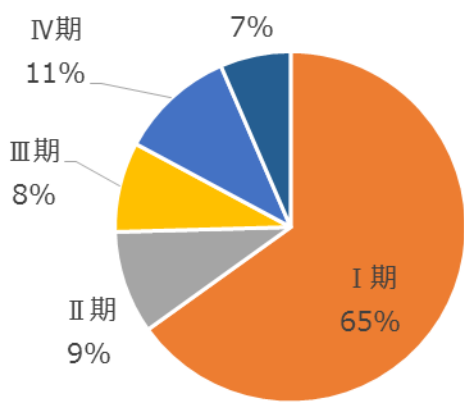
※自施設責任症例のみ集計

（治療施設：「2 自施設で初回治療開始」、「3 他施設で初回治療開始後に自施設に受診して初回治療を継続」）

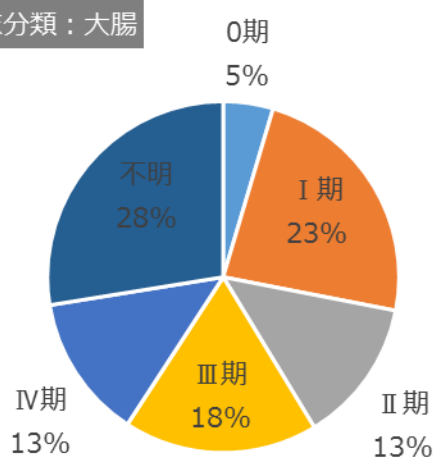
ステージ（治療前・UICC（第8版））（部位別）割合



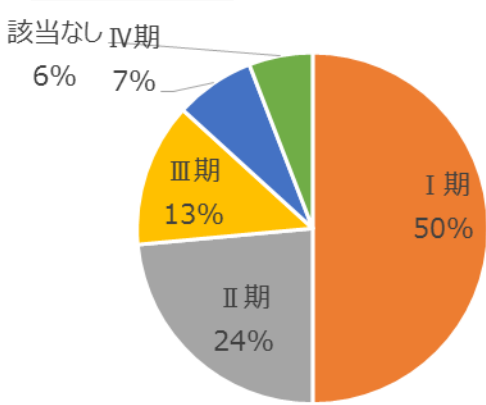
臨床分類：胃



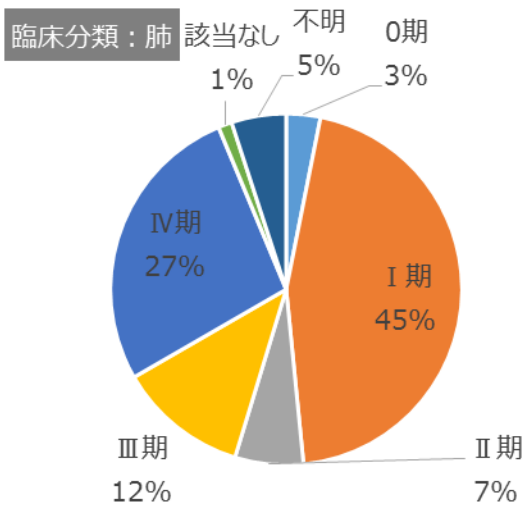
臨床分類：大腸



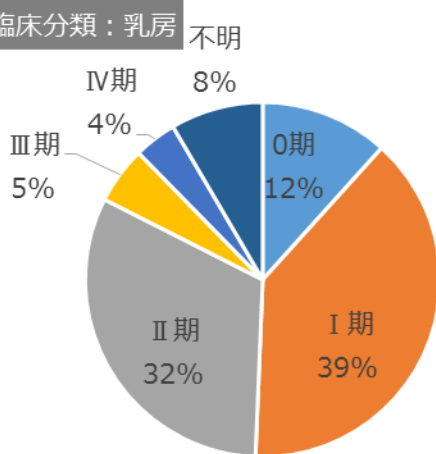
臨床分類：肝臓



臨床分類：肺



臨床分類：乳房



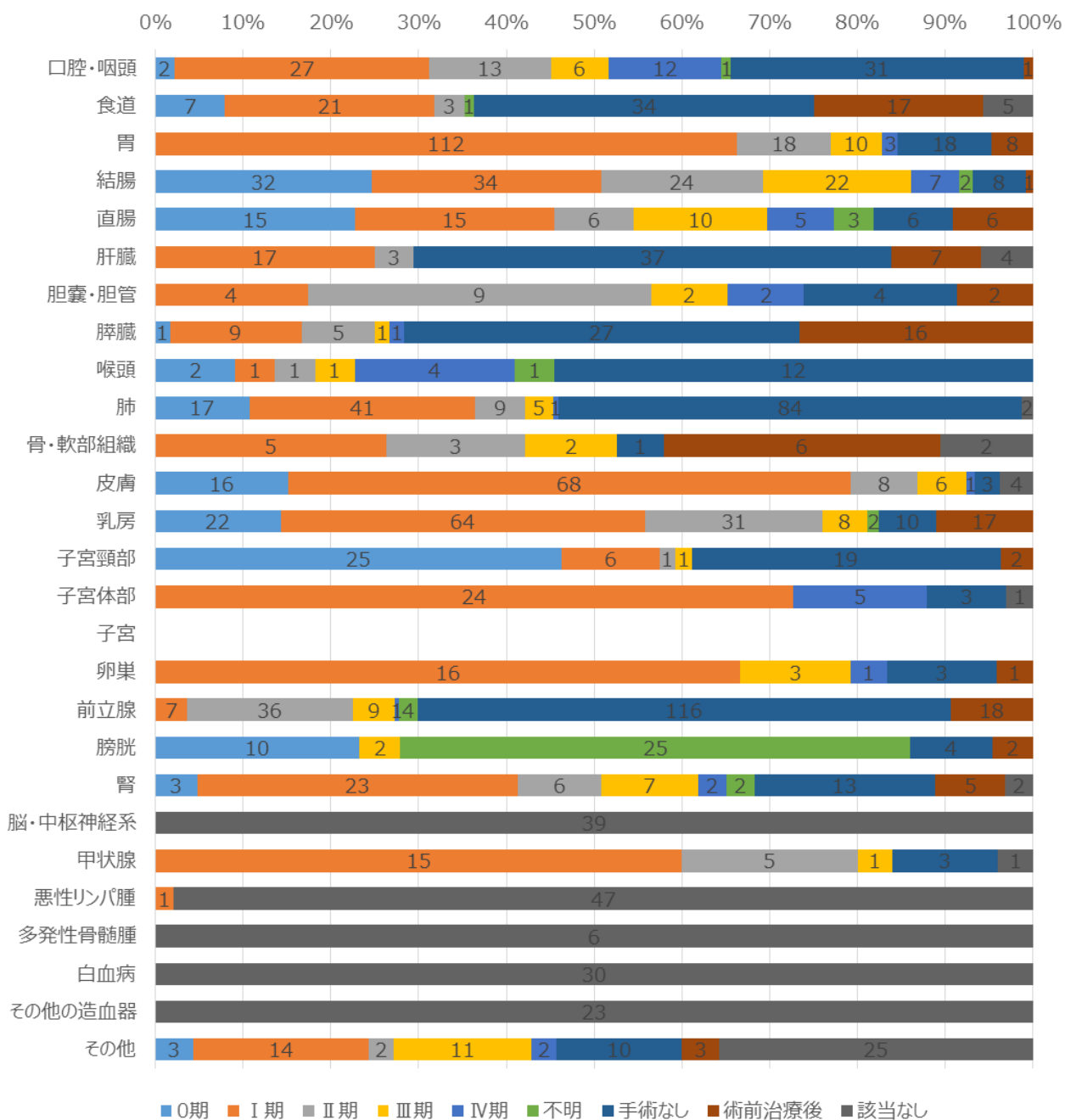
1 2. ステージ（術後病理学的・UICC（第8版））

	0期	I期	II期	III期	IV期	不明	手術 なし	術前 治療後	該当 なし	合計
口腔・咽頭	2	27	13	6	12	1	31	1	0	93
食道	7	21	3	0	0	1	34	17	5	88
胃	0	112	18	10	3	0	18	8	0	169
結腸	32	34	24	22	7	2	8	1	0	130
直腸	15	15	6	10	5	3	6	6	0	66
肝臓	0	17	3	0	0	0	37	7	4	68
胆嚢・胆管	0	4	9	2	2	0	4	2	0	23
膵臓	1	9	5	1	1	0	27	16	0	60
喉頭	2	1	1	1	4	1	12	0	0	22
肺	17	41	9	5	1	0	84	0	2	159
骨・軟部組織	0	5	3	2	0	0	1	6	2	19
皮膚	16	68	8	6	1	0	3	0	4	106
乳房	22	64	31	8	0	2	10	17	0	154
子宮頸部	25	6	1	1	0	0	19	2	0	54
子宮体部	0	24	0	0	5	0	3	0	1	33
子宮	0	0	0	0	0	0	0	0	0	0
卵巣	0	16	0	3	1	0	3	1	0	24
前立腺	0	7	36	9	1	4	116	18	0	191
膀胱	10	0	0	2	0	25	4	2	0	43
腎・他の尿路	3	23	6	7	2	2	13	5	2	63
脳・中枢神経系	0	0	0	0	0	0	0	0	39	39
甲状腺	0	15	5	1	0	0	3	0	1	25
悪性リンパ腫	0	1	0	0	0	0	0	0	47	48
多発性骨髄腫	0	0	0	0	0	0	0	0	6	6
白血病	0	0	0	0	0	0	0	0	30	30
その他の造血器	0	0	0	0	0	0	0	0	23	23
その他	3	14	2	11	2	0	10	3	25	70
合計	155	524	183	107	47	41	446	112	191	1,806

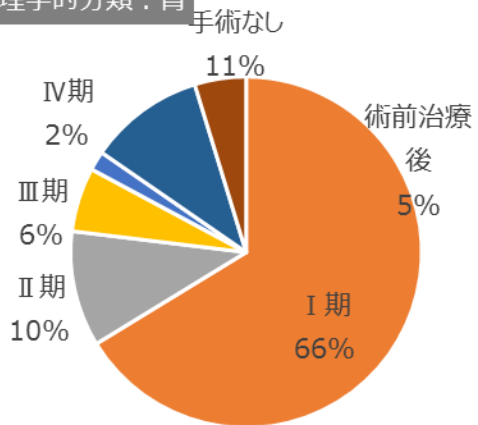
※自施設責任症例のみ集計

（治療施設：「2 自施設で初回治療開始」、「3 他施設で初回治療開始後に自施設に受診して初回治療を継続」）

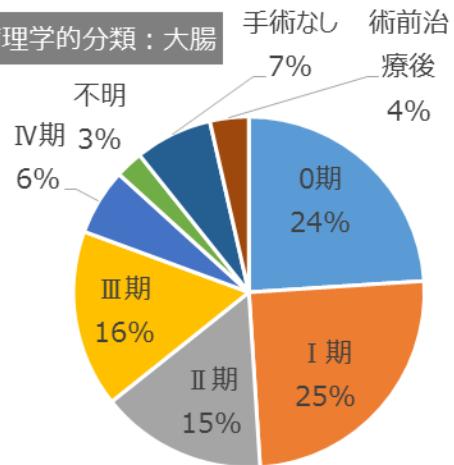
ステージ（術後病理学的・UICC（第8版））（部位別）割合



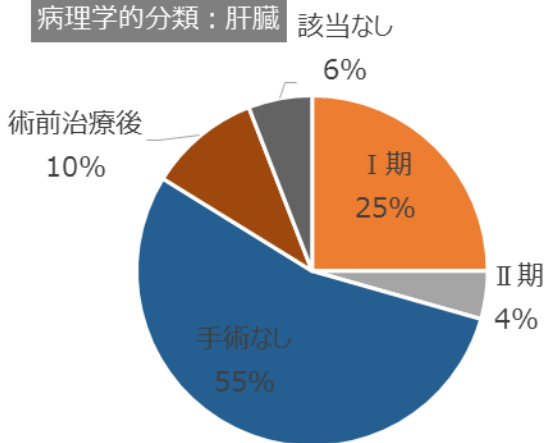
病理学的分類：胃



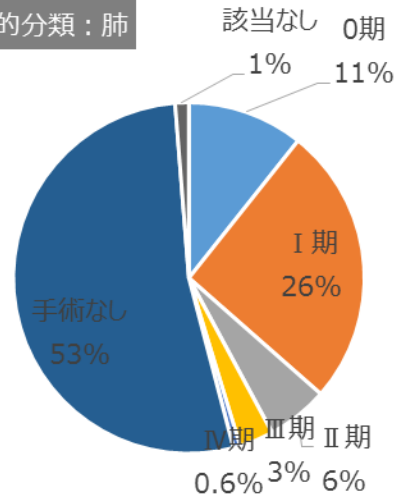
病理学的分類：大腸



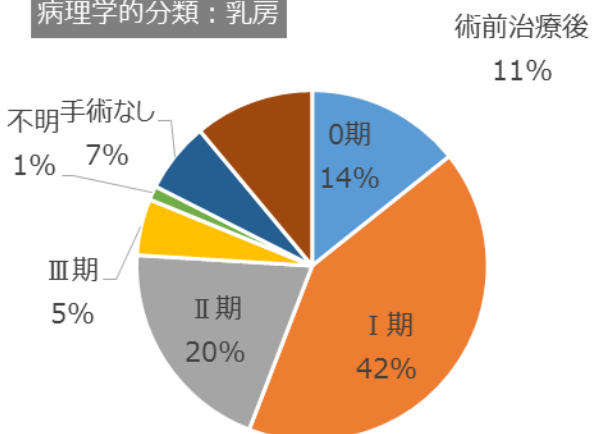
病理学的分類：肝臓



病理学的分類：肺



病理学的分類：乳房



1 3. 初回治療

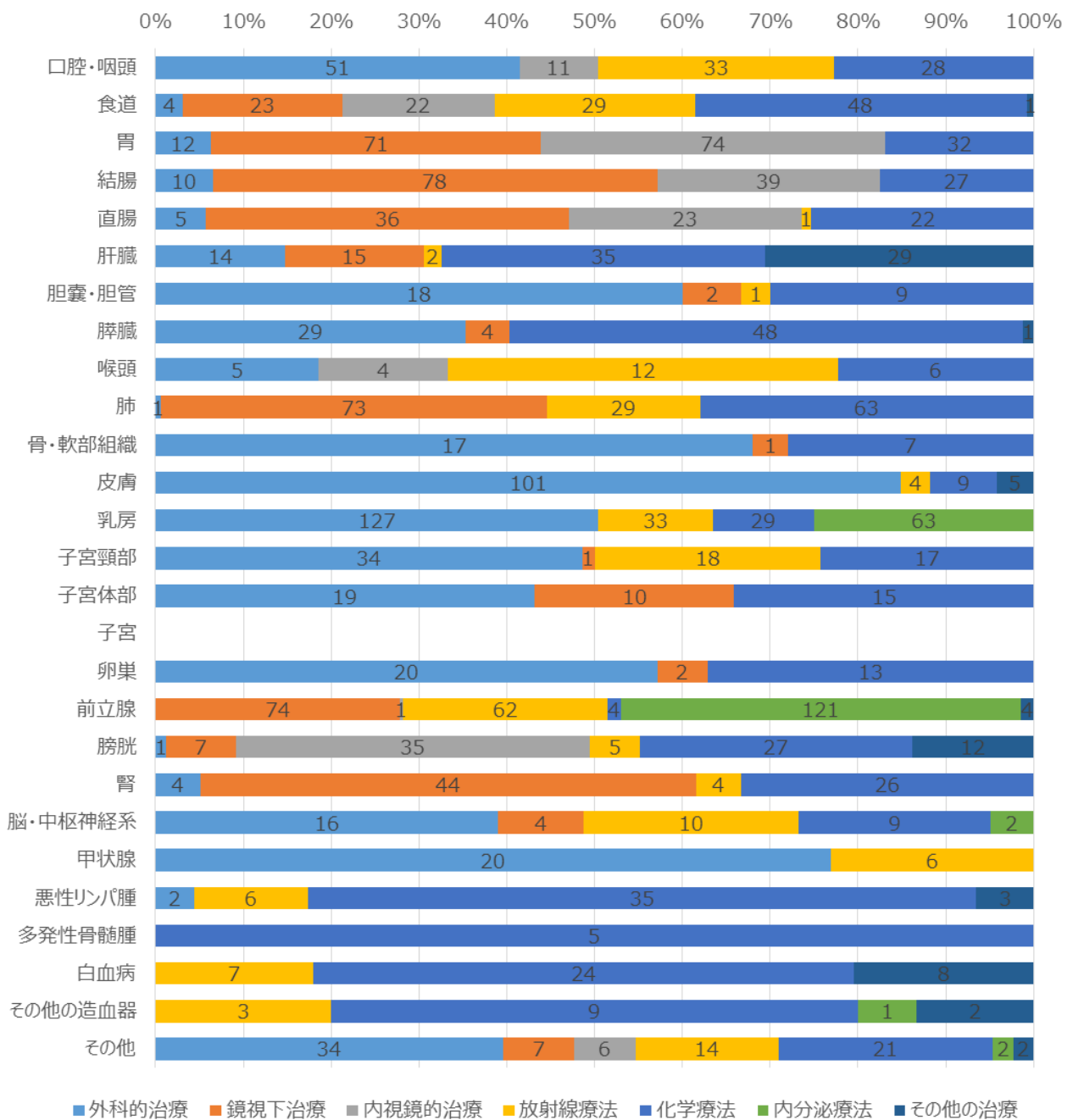
	外科的 治療	鏡視下 治療	内視鏡的 治療	放射線 療法	化学療法	内分泌 療法	その他の 治療
口腔・咽頭	51	0	11	33	28	0	0
食道	4	23	22	29	48	0	1
胃	12	71	74	0	32	0	0
結腸	10	78	39	0	27	0	0
直腸	5	36	23	1	22	0	0
肝臓	14	15	0	2	35	0	29
胆嚢・胆管	18	2	0	1	9	0	0
膵臓	29	4	0	0	48	0	1
喉頭	5	0	4	12	6	0	0
肺	1	73	0	29	63	0	0
骨・軟部組織	17	1	0	0	7	0	0
皮膚	101	0	0	4	9	0	5
乳房	127	0	0	33	29	63	0
子宮頸部	34	1	0	18	17	0	0
子宮体部	19	10	0	0	15	0	0
子宮							
卵巣	20	2	0	0	13	0	0
前立腺	0	74	1	62	4	121	4
膀胱	1	7	35	5	27	0	12
腎・他の尿路	4	44	0	4	26	0	0
脳・中枢神経系	16	4	0	10	9	2	0
甲状腺	20	0	0	6	0	0	0
悪性リンパ腫	2	0	0	6	35	0	3
多発性骨髄腫	0	0	0	0	5	0	0
白血病	0	0	0	7	24	0	8
その他の造血器	0	0	0	3	9	1	2
その他	34	7	6	14	21	2	2
合計	544	452	215	279	568	189	67

※自施設責任症例のみ集計

(治療施設：「2 自施設で初回治療開始」、「3 他施設で初回治療開始後に自施設に受診して初回治療を継続」)

※重複あり

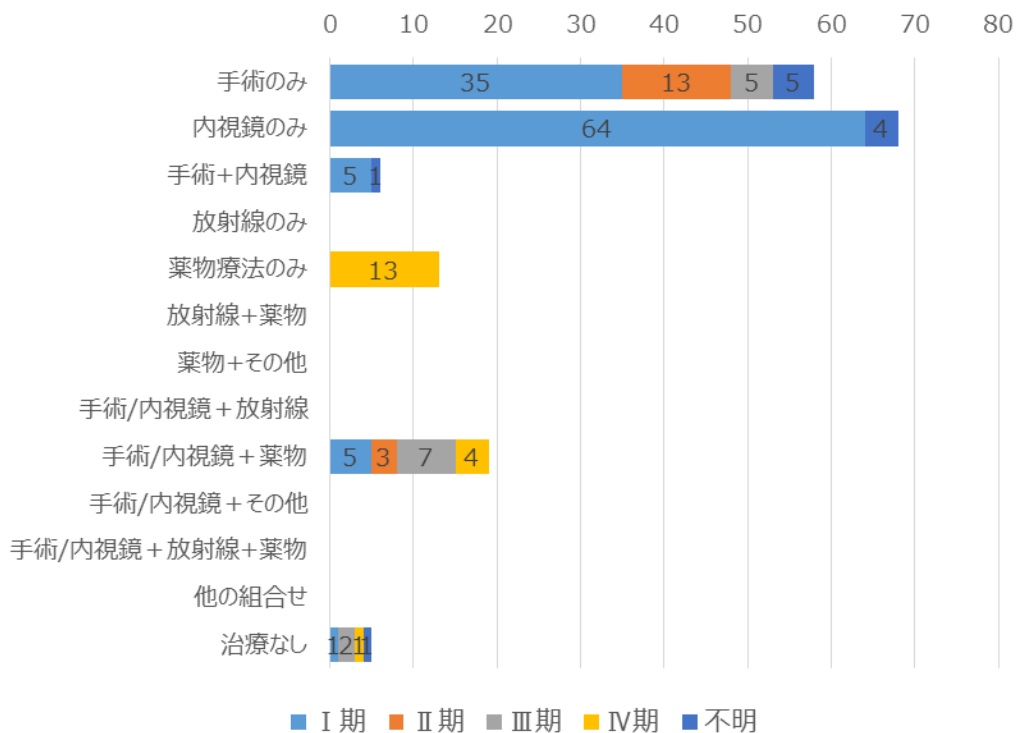
治療方法（部位別）割合



1 4. 初回治療の組み合わせ（主要5部位）

【胃】

	I期	II期	III期	IV期	不明
手術のみ	35	13	5	0	5
内視鏡のみ	64	0	0	0	4
手術+内視鏡	5	0	0	0	1
放射線のみ	0	0	0	0	0
薬物療法のみ	0	0	0	13	0
放射線+薬物	0	0	0	0	0
薬物+その他	0	0	0	0	0
手術/内視鏡+放射線	0	0	0	0	0
手術/内視鏡+薬物	5	3	7	4	0
手術/内視鏡+その他	0	0	0	0	0
手術/内視鏡+放射線+薬物	0	0	0	0	0
他の組合せ	0	0	0	0	0
治療なし	1	0	2	1	1
合計	110	16	14	18	11

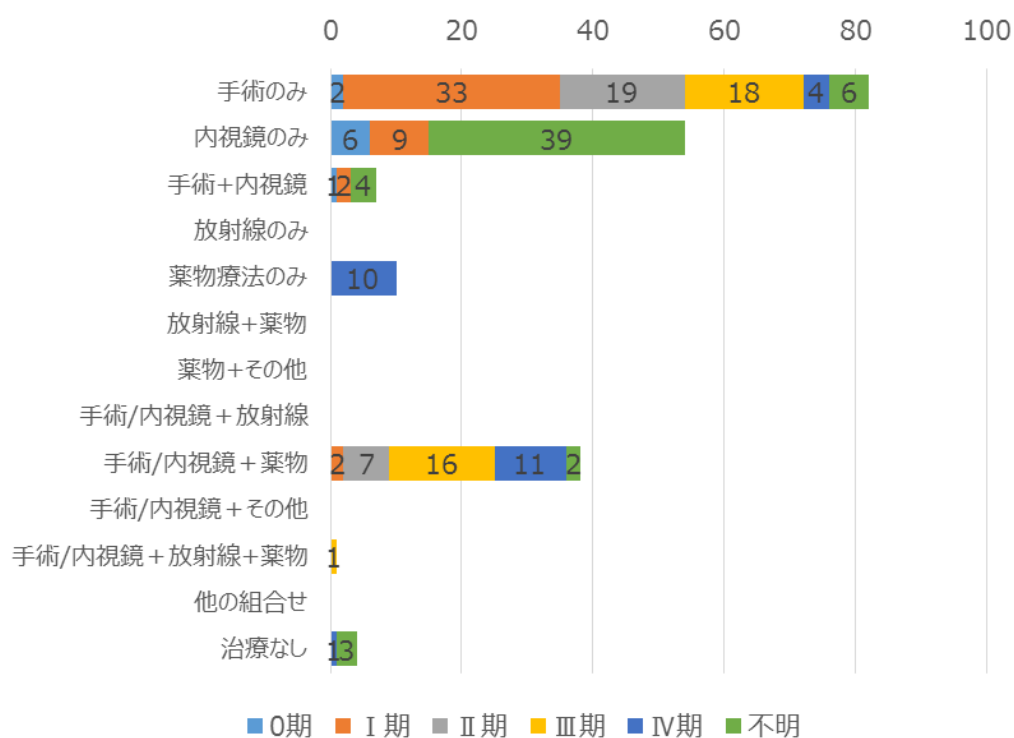


※自施設責任症例のみ集計

(治療施設：「2 自施設で初回治療開始」、「3 他施設で初回治療開始後に自施設に受診して初回治療を継続」)

【大腸（結腸+直腸）】

	0期	I期	II期	III期	IV期	不明
手術のみ	2	33	19	18	4	6
内視鏡のみ	6	9	0	0	0	39
手術+内視鏡	1	2	0	0	0	4
放射線のみ	0	0	0	0	0	0
薬物療法のみ	0	0	0	0	10	0
放射線+薬物	0	0	0	0	0	0
薬物+その他	0	0	0	0	0	0
手術/内視鏡+放射線	0	0	0	0	0	0
手術/内視鏡+薬物	0	2	7	16	11	2
手術/内視鏡+その他	0	0	0	0	0	0
手術/内視鏡+放射線+薬物	0	0	0	1	0	0
他の組合せ	0	0	0	0	0	0
治療なし	0	0	0	0	1	3
合計	9	46	26	35	26	54

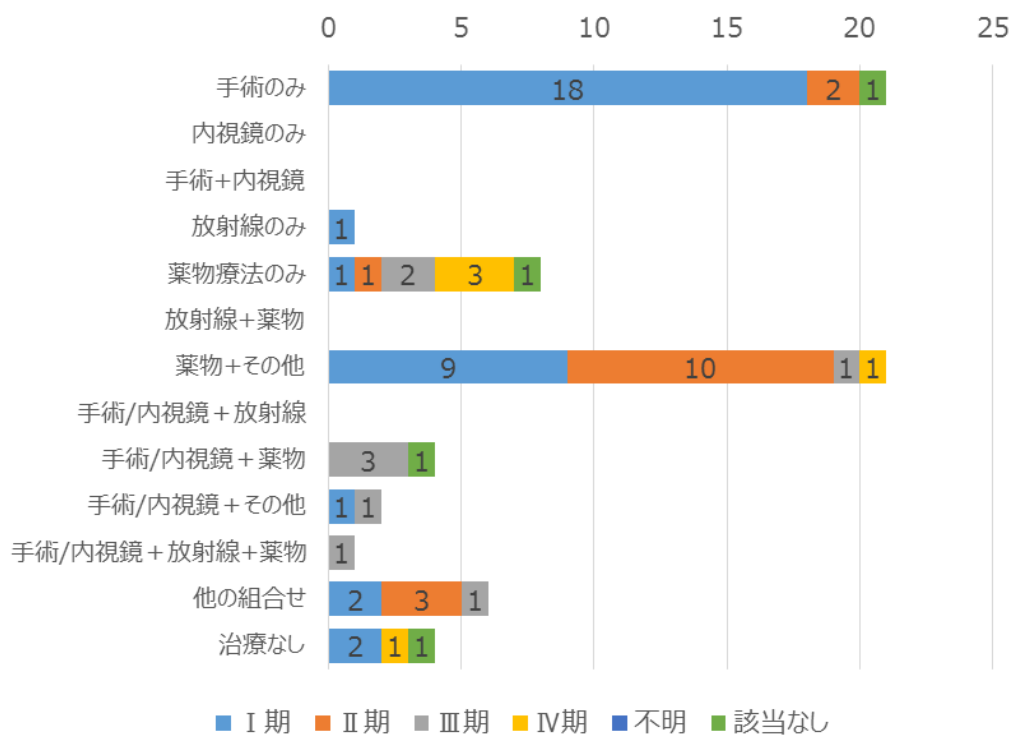


※自施設責任症例のみ集計

(治療施設：「2 自施設で初回治療開始」、「3 他施設で初回治療開始後に自施設に受診して初回治療を継続」)

【肝臓】

	I期	II期	III期	IV期	不明	該当なし
手術のみ	18	2	0	0	0	1
内視鏡のみ	0	0	0	0	0	0
手術+内視鏡	0	0	0	0	0	0
放射線のみ	1	0	0	0	0	0
薬物療法のみ	1	1	2	3	0	1
放射線+薬物	0	0	0	0	0	0
薬物+その他	9	10	1	1	0	0
手術/内視鏡+放射線	0	0	0	0	0	0
手術/内視鏡+薬物	0	0	3	0	0	1
手術/内視鏡+その他	1	0	1	0	0	0
手術/内視鏡+放射線+薬物	0	0	1	0	0	0
他の組合せ	2	3	1	0	0	0
治療なし	2	0	0	1	0	1
合計	34	16	9	5	0	4

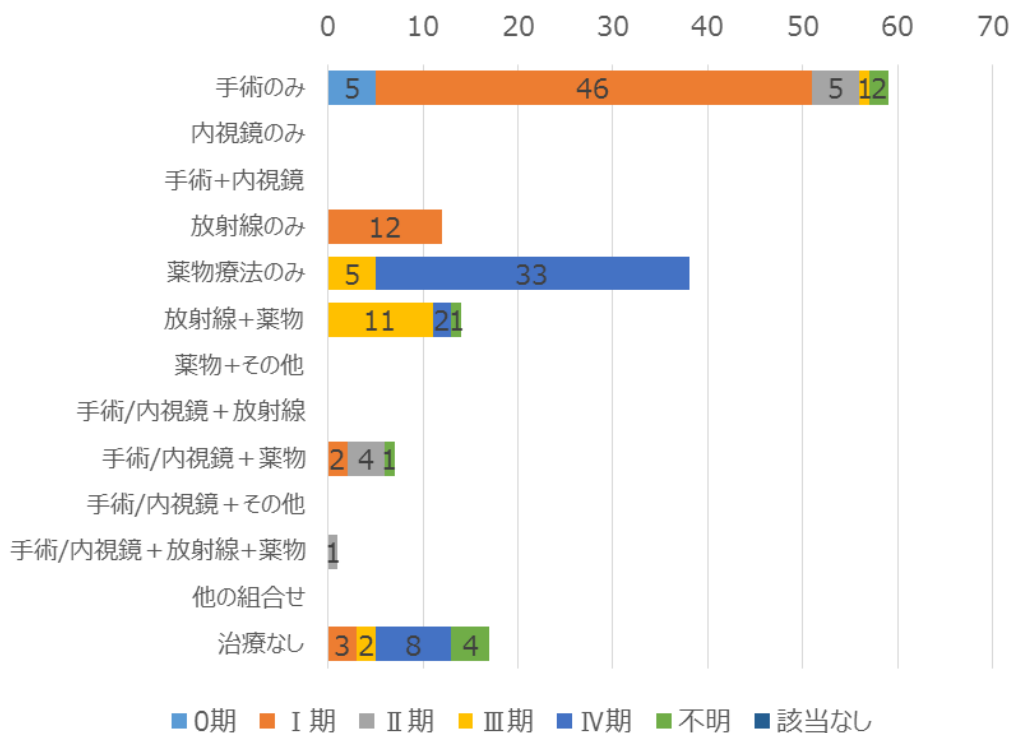


※自施設責任症例のみ集計

(治療施設：「2 自施設で初回治療開始」、「3 他施設で初回治療開始後に自施設に受診して初回治療を継続」)

【肺】

	0期	I期	II期	III期	IV期	不明	該当なし
手術のみ	5	46	5	1	0	2	1
内視鏡のみ	0	0	0	0	0	0	0
手術+内視鏡	0	0	0	0	0	0	0
放射線のみ	0	12	0	0	0	0	1
薬物療法のみ	0	0	0	5	33	0	0
放射線+薬物	0	0	0	11	2	1	0
薬物+その他	0	0	0	0	0	0	0
手術/内視鏡+放射線	0	0	0	0	0	0	0
手術/内視鏡+薬物	0	2	4	0	0	1	0
手術/内視鏡+その他	0	0	0	0	0	0	0
手術/内視鏡+放射線+薬物	0	0	1	0	0	0	0
他の組合せ	0	0	0	0	0	0	0
治療なし	0	3	0	2	8	4	0
合計	5	63	10	19	43	8	2

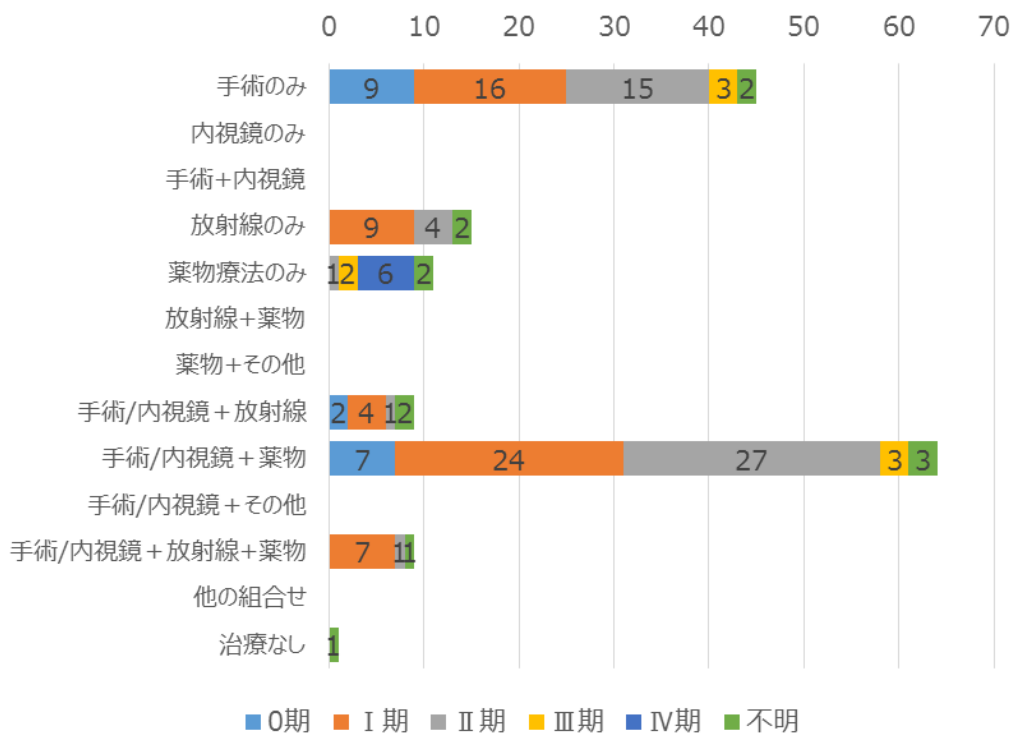


※自施設責任症例のみ集計

(治療施設：「2 自施設で初回治療開始」、「3 他施設で初回治療開始後に自施設に受診して初回治療を継続」)

【乳房】

乳房	0期	I期	II期	III期	IV期	不明
手術のみ	9	16	15	3	0	2
内視鏡のみ	0	0	0	0	0	0
手術+内視鏡	0	0	0	0	0	0
放射線のみ	0	9	4	0	0	2
薬物療法のみ	0	0	1	2	6	2
放射線+薬物	0	0	0	0	0	0
薬物+その他	0	0	0	0	0	0
手術/内視鏡+放射線	2	4	1	0	0	2
手術/内視鏡+薬物	7	24	27	3	0	3
手術/内視鏡+その他	0	0	0	0	0	0
手術/内視鏡+放射線+薬物	0	7	1	0	0	1
他の組合せ	0	0	0	0	0	0
治療なし	0	0	0	0	0	1
合計	18	60	49	8	6	13



※自施設責任症例のみ集計

(治療施設：「2 自施設で初回治療開始」、「3 他施設で初回治療開始後に自施設に受診して初回治療を継続」)

年次推移（2014～2018年）

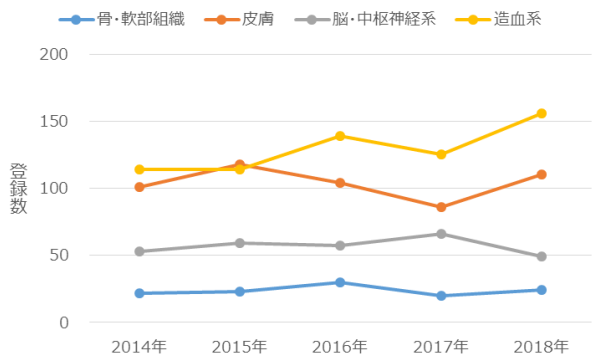
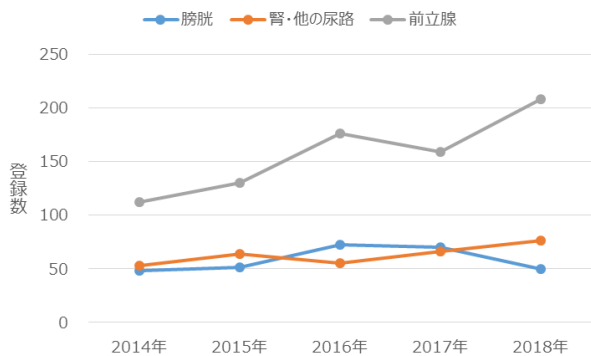
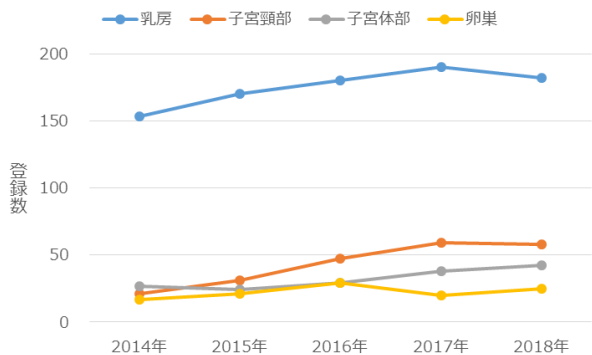
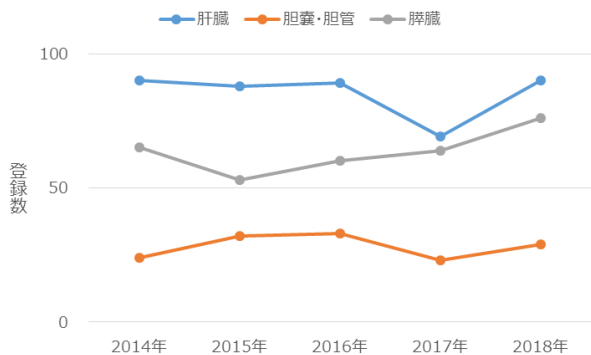
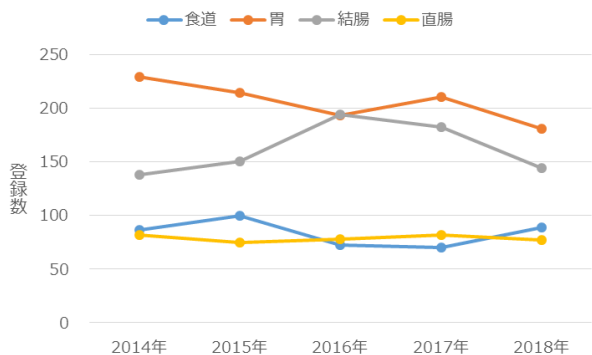
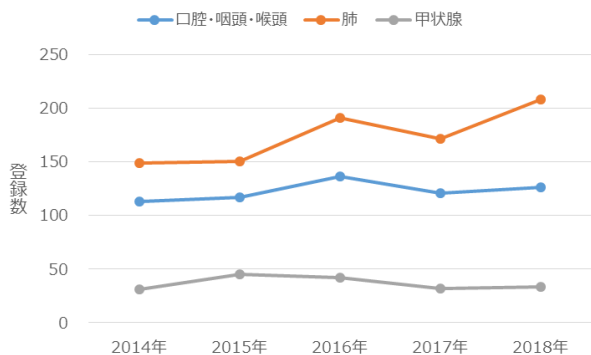
15. 登録数

	2014年	2015年	2016年	2017年	2018年
口腔・咽頭	87	98	122	104	103
食道	86	100	72	70	89
胃	229	214	193	210	181
結腸	138	150	194	182	144
直腸	82	75	78	82	77
肝臓	90	88	89	69	90
胆嚢・胆管	24	32	33	23	29
膵臓	65	53	60	64	76
喉頭	26	19	14	17	23
肺	149	150	191	171	208
骨・軟部組織	22	23	30	20	24
皮膚	101	118	104	86	110
乳房	153	170	180	190	182
子宮頸部	21	31	47	59	58
子宮体部	27	24	29	38	42
子宮	1	0	0	0	0
卵巣	17	21	29	20	25
前立腺	112	130	176	159	208
膀胱	48	51	72	70	50
腎・他の尿路	53	64	55	66	76
脳・中枢神経系	53	59	57	66	49
甲状腺	31	45	42	32	33
悪性リンパ腫	68	55	70	60	68
多発性骨髄腫	7	9	13	13	13
白血病	26	28	26	29	37
その他の造血器	13	22	30	23	38
その他	58	57	70	64	91
合計	1,787	1,886	2,076	1,987	2,124

※症例区分：「80 その他」を除いて集計

主要部位別登録数の推移

※表 1-3 に従って集計



16. 詳細局在コード (ICD-O-3)

ICD-O-3	部位	性別	2014年	2015年	2016年	2017年	2018年
	全部位	計	1,787	1,886	2,076	1,987	2,124
		男	1,055	1,084	1,190	1,183	1,258
		女	732	802	886	804	866
口腔および咽頭							
C00	口唇	計	0	2	0	1	4
		男	0	2	0	0	1
		女	0	0	0	1	3
C01	舌根部	計	1	2	3	1	2
		男	0	2	3	1	
		女	1	0	0	0	2
C02	舌	計	28	27	34	30	22
		男	17	20	20	21	12
		女	11	7	14	9	10
C03	歯肉	計	14	13	21	12	16
		男	8	7	9	4	9
		女	6	6	12	8	7
C04	口腔底	計	7	4	7	1	2
		男	6	4	5	1	2
		女	1	0	2	0	0
C05	口蓋	計	3	5	5	3	2
		男	1	5	2	1	1
		女	2	0	3	2	1
C06	口腔	計	3	5	3	5	3
		男	3	1	1	4	2
		女	0	4	2	1	1
C07	耳下腺	計	4	2	5	7	3
		男	1	1	2	5	0
		女	3	1	3	2	3
C08	大唾液腺	計	2	2	0	3	2
		男	2	1	0	3	2
		女	0	1	0	0	0
C09	扁桃	計	8	2	6	7	11
		男	5	2	4	6	7
		女	3	0	2	1	4
C10	中咽頭	計	6	9	10	11	5
		男	5	8	10	10	3
		女	1	1	0	1	2

ICD-O-3	部位	性別	2014年	2015年	2016年	2017年	2018年
C11	鼻咽頭	計	3	4	8	3	6
		男	1	2	4	3	4
		女	2	2	4	0	2
C12	梨状陥凹	計	12	21	20	20	18
		男	11	21	20	19	18
		女	1	0	0	1	0
C13	下咽頭	計	3	6	6	6	9
		男	3	4	5	5	8
		女	0	2	1	1	1
C14	口腔周囲	計	0	0	1	0	1
		男	0	0	1	0	1
		女	0	0	0	0	0
消化器							
C15	食道	計	86	100	72	70	89
		男	70	80	62	62	79
		女	16	20	10	8	10
C16	胃	計	232	216	199	219	184
		男	163	139	152	162	132
		女	69	77	47	57	52
C17	小腸	計	18	8	14	9	19
		男	11	5	9	7	10
		女	7	3	5	2	9
C18	結腸	計	139	151	194	182	146
		男	78	99	101	113	88
		女	61	52	93	69	58
C19	直腸S状	計	17	17	15	16	15
		男	6	11	8	8	7
		女	11	6	7	8	8
C20	直腸	計	65	58	63	67	62
		男	49	41	38	39	40
		女	16	17	25	28	22
C21	肛門	計	0	5	5	0	0
		男	0	2	1	0	0
		女	0	3	4	0	0
C22	肝	計	93	91	90	69	91
		男	66	60	66	49	66
		女	27	31	24	20	25
C23	胆のう	計	9	13	9	10	8
		男	4	5	5	6	6
		女	5	8	4	4	2

ICD-O-3	部位	性別	2014年	2015年	2016年	2017年	2018年
C24	胆道	計	15	20	24	13	21
		男	9	11	18	6	15
		女	6	9	6	7	6
C25	脾	計	66	53	60	64	76
		男	40	33	35	35	43
		女	26	20	25	29	33
C26	消化器	計	0	0	1	0	2
		男	0	0	1	0	2
		女	0	0	0	0	0
呼吸器および胸腔内臓器							
C30	鼻腔中耳	計	2	6	3	4	5
		男	1	0	2	2	3
		女	1	6	1	2	2
C31	副鼻腔	計	7	6	7	9	6
		男	4	5	3	5	6
		女	3	1	4	4	0
C32	喉頭	計	27	19	14	18	23
		男	26	17	10	16	22
		女	1	2	4	2	1
C33	気管	計	0	1	1	0	1
		男	0	1	1	0	1
		女	0	0	0	0	0
C34	肺	計	149	149	193	173	210
		男	108	104	127	132	152
		女	41	45	66	41	58
C37	胸腺	計	2	1	1	1	6
		男	1	1	0	1	2
		女	1	0	1	0	4
C38	心臓縦隔	計	4	3	2	5	7
		男	4	1	2	3	5
		女	0	2	0	2	2
C39	呼吸器系	計	0	0	0	0	0
		男	0	0	0	0	0
		女	0	0	0	0	0
骨および関節軟骨							
C40	四肢骨軟	計	1	5	5	0	6
		男	1	4	3	0	3
		女	0	1	2	0	3
C41	体幹骨軟	計	5	7	4	2	3
		男	3	5	0	1	2
		女	2	2	4	1	1

ICD-O-3	部位	性別	2014年	2015年	2016年	2017年	2018年
C44	皮膚	計	103	124	106	91	116
		男	49	48	57	53	61
		女	54	76	49	38	55
C47	末梢神經	計	1	0	1	0	0
		男	1	0	0	0	0
		女	0	0	1	0	0
C48	腹膜	計	5	8	5	2	5
		男	2	4	0	0	1
		女	3	4	5	2	4
C49	結合組織	計	18	15	21	19	17
		男	8	7	13	12	9
		女	10	8	8	7	8
女性生殖器							
C50	乳房	計	153	171	180	190	182
		男	0	0	0	0	1
		女	153	171	180	190	181
C53	子宮頸部	計	21	31	48	59	58
		男	--	--	--	--	--
		女	21	31	48	59	58
C54	子宮體部	計	27	24	29	38	42
		男	--	--	--	--	--
		女	27	24	29	38	42
C55	子宮	計	1	0	0	0	0
		男	--	--	--	--	--
		女	1	0	0	0	0
C56	卵巢	計	17	21	29	20	25
		男	--	--	--	--	--
		女	17	21	29	20	25
C52	膾	計	0	0	1	1	1
		男	--	--	--	--	--
		女	0	0	1	1	1
C51	外陰	計	9	6	3	3	6
		男	--	--	--	--	--
		女	9	6	3	3	6
C57	女性生殖器	計	0	1	0	1	0
		男	--	--	--	--	--
		女	0	1	0	1	0
C58	胎盤	計	0	0	0	0	0
		男	--	--	--	--	--
		女	0	0	0	0	0

ICD-O-3	部位	性別	2014年	2015年	2016年	2017年	2018年
男性生殖器							
C60	陰莖	計	0	5	2	3	2
		男	0	5	2	3	2
		女	--	--	--	--	--
C61	前立腺	計	112	130	176	159	208
		男	112	130	176	159	208
		女	--	--	--	--	--
C62	精巢	計	6	2	7	7	5
		男	6	2	7	7	5
		女	--	--	--	--	--
C63	男性生殖器	計	1	5	1	1	7
		男	1	5	1	1	7
		女	--	--	--	--	--
泌尿器							
C64	腎	計	32	40	37	49	45
		男	25	26	27	33	30
		女	7	14	10	16	15
C65	腎盂	計	6	13	10	8	14
		男	6	9	8	5	9
		女	0	4	2	3	5
C66	尿管	計	13	10	7	9	17
		男	8	7	5	6	12
		女	5	3	2	3	5
C67	膀胱	計	48	51	72	70	50
		男	39	43	54	53	41
		女	9	8	18	17	9
C68	泌尿器	計	2	1	1	1	0
		男	2	0	0	1	0
		女	0	1	1	0	0
中枢神経系							
C70	髓膜	計	24	16	23	34	20
		男	6	6	11	13	6
		女	18	10	12	21	14
C71	脳	計	21	30	27	27	21
		男	16	13	14	16	8
		女	5	17	13	11	13
C72	脊髓	計	4	5	12	16	13
		男	4	0	7	10	4
		女	0	5	5	6	9

ICD-O-3	部位	性別	2014年	2015年	2016年	2017年	2018年
内分泌							
C73	甲状腺	計	33	45	42	33	33
		男	11	16	11	12	10
		女	22	29	31	21	23
C74	副腎	計	3	3	0	1	2
		男	2	2	0	0	1
		女	1	1	0	1	1
C75	内分泌腺	計	9	11	12	12	11
		男	4	8	5	6	6
		女	5	3	7	6	5
血液疾患							
C77	リンパ節	計	24	18	33	22	34
		男	14	8	15	17	18
		女	10	10	18	5	16
C42	造血系	計	42	57	68	63	86
		男	20	35	37	42	56
		女	22	22	31	21	30
その他							
C69	眼	計	9	5	4	5	4
		男	7	4	2	3	2
		女	2	1	2	2	2
C76	その他	計	1	0	0	0	2
		男	0	0	0	0	2
		女	1	0	0	0	0
C80	原発不明	計	11	5	14	2	12
		男	5	2	8	1	5
		女	6	3	6	1	7

※症例区分：「80 その他」を除いて集計

17. 詳細形態コード (ICD-O-3)

ICD-O-3	形態	性別	2014年	2015年	2016年	2017年	2018年
	全形態	計	1,787	1,886	2,076	1,987	2,124
		男	1,055	1,084	1,190	1,183	1,258
		女	732	802	886	804	866
800	新生物 NOS	計	67	51	85	64	73
		男	47	31	54	39	45
		女	20	20	31	25	28
801-804	上皮性新生物 NOS	計	39	48	39	55	55
		男	26	31	25	40	41
		女	13	17	14	15	14
805-808	扁平上皮性新生物	計	288	309	317	315	332
		男	197	209	204	214	212
		女	91	100	113	101	120
809-811	基底細胞性新生物	計	41	40	43	33	35
		男	23	15	28	16	17
		女	18	25	15	17	18
812-813	移行上皮乳頭腫及び移行上皮癌	計	66	72	85	81	78
		男	53	58	65	60	59
		女	13	14	20	21	19
814-838	腺腫および腺癌	計	844	928	984	931	991
		男	562	599	652	630	686
		女	282	329	332	301	305
839-842	皮膚付属器性新生物	計	0	4	2	9	7
		男	0	1	0	5	0
		女	0	3	2	4	7
843	粘表皮性新生物	計	1	0	3	3	3
		男	0	0	1	2	2
		女	1	0	2	1	1
844-849	のう胞性、粘液性及び漿液性新生物	計	52	37	56	49	65
		男	22	13	13	16	25
		女	30	24	43	33	40
850-854	導管性、小葉性及び髄様新生物	計	144	163	165	179	179
		男	3	7	4	4	11
		女	141	156	161	175	168
855	腺房細胞新生物	計	3	1	6	9	10
		男	2	0	2	5	4
		女	1	1	4	4	6
856-857	複合上皮性新生物	計	14	9	10	12	12
		男	5	3	5	5	5
		女	9	6	5	7	7

ICD-O-3	形態	性別	2014年	2015年	2016年	2017年	2018年
858	胸腺上皮性新生物	計	0	0	1	0	5
		男	0	0	0	0	1
		女	0	0	1	0	4
859-867	特殊な性器新生物	計	0	0	0	0	0
		男	0	0	0	0	0
		女	0	0	0	0	0
868-871	傍神経筋腫及びグロムス腫瘍	計	0	0	0	0	1
		男	0	0	0	0	0
		女	0	0	0	0	1
872-879	母斑及び黒色腫	計	17	22	24	7	24
		男	6	7	11	6	11
		女	11	15	13	1	13
880	軟部組織腫瘍および肉腫 NOS	計	4	5	4	6	8
		男	3	4	2	3	4
		女	1	1	2	3	4
881-883	線維腫性新生物	計	6	8	12	7	7
		男	2	4	5	6	2
		女	4	4	7	1	5
884	粘液腫性新生物	計	0	0	0	0	0
		男	0	0	0	0	0
		女	0	0	0	0	0
885-888	脂肪腫性新生物	計	4	6	8	5	6
		男	2	3	5	2	3
		女	2	3	3	3	3
889-892	筋腫性新生物	計	4	1	5	2	2
		男	1	1	3	1	2
		女	3	0	2	1	0
893-899	複合性混合性新生物及び間質の新生物	計	23	14	22	16	12
		男	7	7	10	8	4
		女	16	7	12	8	8
900-903	線維上皮性新生物	計	0	0	0	1	0
		男	0	0	0	0	0
		女	0	0	0	1	0
904	滑膜新生物	計	0	0	1	1	1
		男	0	0	1	0	1
		女	0	0	0	1	0
905	中皮性新生物	計	2	1	1	2	2
		男	2	1	1	1	2
		女	0	0	0	1	0
906-909	胚細胞新生物	計	8	4	11	6	7
		男	6	4	7	6	7
		女	2	0	4	0	0

ICD-O-3	形態	性別	2014年	2015年	2016年	2017年	2018年
910	トロホブラスト性新生物	計	0	0	0	2	0
		男	0	0	0	1	0
		女	0	0	0	1	0
911	中腎腫	計	0	0	0	0	0
		男	0	0	0	0	0
		女	0	0	0	0	0
912-916	血管腫瘍	計	1	2	3	5	6
		男	1	1	1	3	3
		女	0	1	2	2	3
917	リンパ管腫瘍	計	0	0	0	0	0
		男	0	0	0	0	0
		女	0	0	0	0	0
918-924	骨及び軟骨新生物	計	2	6	6	0	6
		男	2	4	3	0	4
		女	0	2	3	0	2
925	巨細胞腫	計	0	0	0	0	0
		男	0	0	0	0	0
		女	0	0	0	0	0
926	その他の骨腫瘍	計	1	1	2	0	1
		男	0	1	1	0	1
		女	1	0	1	0	0
927-934	歯原性腫瘍	計	0	0	0	0	1
		男	0	0	0	0	1
		女	0	0	0	0	0
935-937	その他の腫瘍	計	0	4	2	3	2
		男	0	2	1	3	1
		女	0	2	1	0	1
938-948	グリオーマ	計	10	17	7	11	12
		男	9	8	4	7	7
		女	1	9	3	4	5
949-952	神経上皮腫性新生物	計	2	1	3	3	1
		男	1	1	0	1	0
		女	1	0	3	2	1
953	髄膜腫	計	25	16	22	25	16
		男	7	5	8	7	2
		女	18	11	14	18	14
954-957	神経鞘性腫瘍	計	5	2	8	20	8
		男	5	0	5	11	5
		女	0	2	3	9	3
958	顆粒細胞性腫瘍及び胞 巢性軟部肉腫	計	0	0	0	0	0
		男	0	0	0	0	0
		女	0	0	0	0	0

ICD-O-3	形態	性別	2014年	2015年	2016年	2017年	2018年
959	悪性リンパ腫,NOS またはびまん性	計	12	4	12	8	7
		男	6	3	3	3	4
		女	6	1	9	5	3
965-966	ホジキンリンパ腫	計	3	2	2	5	5
		男	2	1	2	5	3
		女	1	1	0	0	2
967-969	成熟 B 細胞リンパ腫	計	46	39	48	40	49
		男	24	19	26	23	23
		女	22	20	22	17	26
970-971	成熟 T 及び NK 細胞リンパ腫	計	7	9	5	5	7
		男	6	4	1	5	3
		女	1	5	4	0	4
972	前駆細胞リンパ芽球性リンパ腫	計	0	0	0	1	0
		男	0	0	0	1	0
		女	0	0	0	0	0
973	形質細胞腫瘍	計	7	7	12	11	12
		男	3	6	8	8	7
		女	4	1	4	3	5
974	肥満細胞腫瘍	計	0	0	0	0	0
		男	0	0	0	0	0
		女	0	0	0	0	0
975	組織球及び副リンパ球様細胞の新生物	計	0	1	3	1	0
		男	0	0	0	1	0
		女	0	1	3	0	0
976	免疫増殖性疾患	計	0	2	1	2	1
		男	0	2	0	2	1
		女	0	0	1	0	0
980	白血病 NOS	計	0	2	2	0	0
		男	0	2	1	0	0
		女	0	0	1	0	0
981-983	リンパ性白血病	計	8	11	11	12	17
		男	5	5	4	9	7
		女	3	6	7	3	10
984-993	骨髄性白血病	計	18	15	13	17	18
		男	9	6	5	11	13
		女	9	9	8	6	5
994	その他の白血病	計	0	0	0	0	2
		男	0	0	0	0	2
		女	0	0	0	0	0
995-996	慢性骨髄増殖性障害	計	5	5	7	8	14
		男	1	1	3	4	9
		女	4	4	4	4	5

ICD-O-3	形態	性別	2014年	2015年	2016年	2017年	2018年
997	その他の血液性疾患	計	0	1	0	1	1
		男	0	1	0	0	1
		女	0	0	0	1	0
998	骨髄異形成症候群	計	8	16	23	14	23
		男	5	14	16	9	17
		女	3	2	7	5	6

※症例区分：「80 その他」を除いて集計

「山口大学医学部附属病院 院内がん登録 2018 年」

2020 年 4 月

〒755-8505 山口県宇部市南小串 1-1-1

山口大学医学部附属病院

腫瘍センター 院内がん登録室

TEL : 0836-22-2158

FAX : 0836-22-2154