

薬剤部だより No.156

山口大学病院薬剤部

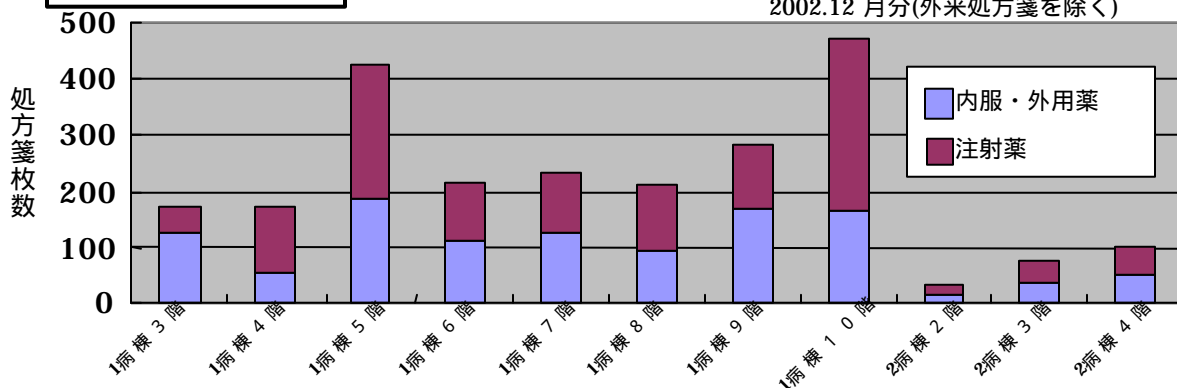
2003.1.17

時間外の処方箋は緊急時に限ります！！

以前から、緊急を除く時間外手書き処方箋枚数を減らして欲しいと、再三お願いして参りましたが、いっこうに減少せず、相変わらず“出し忘れ”の多さに苦慮しています。日直・宿直体制は緊急時に対応するためのものであり、今後は緊急を要する処方箋だけに限らせて頂きます。特に、“出し忘れ”による翌日使用分の処方箋は受け付けかねますので、翌朝 8:30 以降にお願いします。また、休日日中の処方箋枚数も異常に多く、薬剤師 1 人で薬品情報・中毒情報提供、外来患者の対応等もこなしながら、また、処方・注射全てを行う調剤は極めて煩雑になり、リスクマネジメントの観点からも問題になっています。急がれる場合は処方箋を直接薬剤部窓口までご持参下さい。なお、休日の 8:30～17:00 は、処方箋送付の旨の電話連絡はしないことになっています。病棟内での啓蒙をよろしくお願い致します。

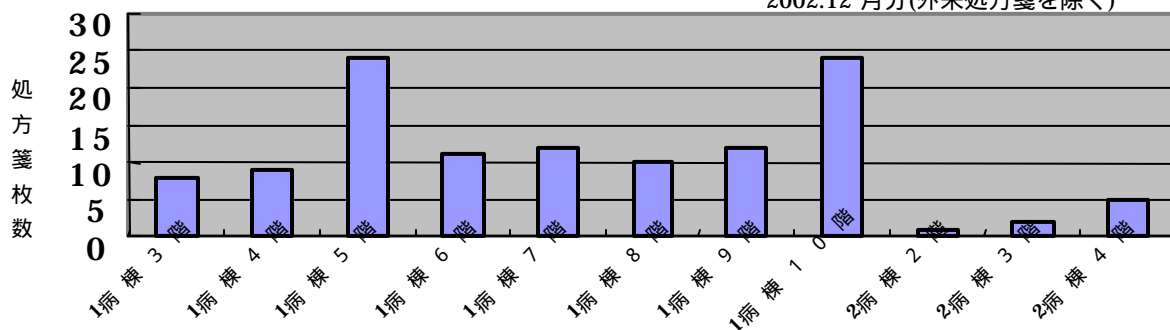
時間外処方箋枚数

2002.12 月分(外来処方箋を除く)



日直 1 回あたりの (8:30～17:00) の処方箋枚数

2002.12 月分(外来処方箋を除く)



平均枚数：118枚 / 日直 1 回 (入院のみ)

外来予定注射を変更する時は以下のようにしてください

外来予定注射を当日変更する場合には、予定注射を削除して、新たに当日の緊急注射を依頼してください。手順は以下の通りです。

EGMAINを開き、指示歴から変更する予定注射を選び、伝票削除を選択します。

外来緊急オーダーを選択し、オーダーを作成します。この際、先に削除した予定注射(右側の画面に移動しています)の必要項目を複写して利用することが可能です。

「予定注射を変更しました」のコメントを選択します。オーダーを発行し、処方箋を薬剤部に持参し、薬剤を受け取ります。

処置を行うスタッフへの伝達の意味で、コメントは必ず入力して下さい。

8.4%メイロン20mL がプラスチックアンプルになります

8.4%メイロン 20mL が、ガラスアンプルからプラスチックアンプルに変わります。在庫がなくなり次第切り替えます。なお、安定性保持のため二酸化炭素を遮断するフィルムで個別包装してありますので、開封後は速やかに使用してください。

注射薬返却時は、輸液に貼付した患者用ラベルを必ず剥がして下さい！！

返却された注射薬の中には、開封して一度使用したもの、輸液ボトルに患者用ラベルが貼付してあるもの、マジックで直接患者名や速度指示が表記してあるものなどが見受けられます。薬剤部では、返却された薬品を注意深く確認して再使用するようにしていますが、ときに患者用ラベルが貼付された状態で病棟に届き、混乱を招くことがあります。注射薬を返却する際は必ずラベルを剥がす又はマジックを消す等のご協力をお願いいたします。

春季学生実習受入れのご案内

薬剤部では、薬学部3年次終了者を対象に春季学生実習を行います。

実施期間: 平成15年3月10日(月)～3月24日(月)

申込締切: 平成15年2月7日必着

受入人員: 12名程度

申込み方法等詳細は、副薬剤部長 石本(TEL2672)までお問い合わせ下さい。尚、夏季実習(8月上旬)受入れも予定しておりますので、お含みおき下さい。

本年も宜しくお願い致します。

薬剤部一同