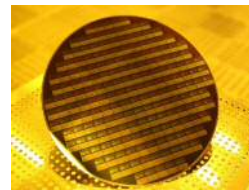
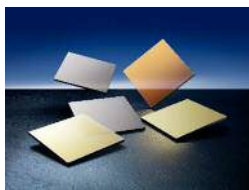


# Shin-Etsu Everywhere

素材と技術による価値創造を通じて、暮らしや社会と産業に貢献する

信越化学は営業、開発、製造が三位一体となった「強い」モノづくりを特徴とし、あらゆる製品分野で“世界ナンバー1”を目指す化学メーカーです。

当社の素材と技術に魅力を感じた方、自身の能力や専門性を活かして働きたい方、お待ちしております！



両キャンパス2回開催します。都合のよい回に参加してください。

第1回

2024年11月21日（木）場所：吉田キャンパス

①15:00～16:00 ②16:30～17:30 キャリアセンター（共通教育棟1階）

第2回

2024年11月22日（金）場所：常盤キャンパス

①10:30～11:30 工学部B21 ②12:00～13:00 工学部B21

予約方法

参加希望者は、修学支援システム（ポートフォリオ／就職・キャリア関連）

にて、どの回に参加するかを登録してください。各前々日23:59 まで。

<https://www.kyoumu.jimu.yamaguchi-u.ac.jp/portal/>



対象

全学部・研究科 全学年

担当者

田中 亮太郎（武生工場 マグネット生産技術部 加工技術課）

21年 山口学大学院創成科学研究科修了 環境化学・化学工学コース修了 熊切研究室

キャリアセンターでは、学生の皆さんの職業への理解を深めるために、山口大学の卒業生をお招きしての「学内OBOG訪問」を開催します（山大卒ではない場合もあります）。全学対象、参加は自由（途中退出可）。業界・企業に興味のある方はもちろんのこと、幅広く職業を研究したい方、とにかく先輩と話してみたい方などなど、気軽に参加してください。原則として全学部全学年対象。1～2年生の参加も可能です。自由に話しかける懇談会形式で行います。なお、この学内OBOG訪問は、先輩の所属する会社の採用選考とは関係ありません。スーツでなく普段の服装で参加してください。

主催：山口大学キャリアセンター 2024.10.21

本件に関するお問い合わせは、平尾元彦

hirao@yamaguchi-u.ac.jpまで