

2026年度 山口大学 **学内業界・企業研究会** のご案内

山口大学の卒業生・在学生在がお世話になっておりますこと厚くお礼申し上げます。

さて、山口大学では、2026年度学内業界・企業研究会を開催いたします。企業・官公庁・団体等の皆様におかれましては、本研究会の趣旨をご理解いただき、参加をご検討ください。ご協力をどうぞよろしくお願いいたします。

なお、本学のキャリア教育のさらなる拡充をめざし、11月から開催してきたこの研究会は、通年開催に変更しました。

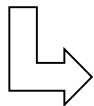
山口大学 キャリアセンター長 柴田 勝

趣旨：山口大学の学生が、業界動向や会社・仕事をより深く、よりリアルに理解できるよう、経営者・人事担当者、また、本学の卒業生など会社等でご活躍の皆様をキャンパスにお招きして実施するものです。本学ではこの学内業界・企業研究会をキャリア教育の一環と位置づけており、学生たちはこの機会を活用して、幅広く業界・企業を研究し、就職活動ならびに自身のキャリア形成に役立てることを期待しています。

- 合同方式（プラットフォーム方式） 夏の仕事研究プラットフォーム 6～9月
企業研究プラットフォーム 10～2月

研究会ページを作成し、仕事情報・企業情報を掲載します。学生たちはここを回遊することで「出会いと発見」に役立てます。プロフィール記載・動画・ポスターにて情報提供してください。インターンシップ等情報の掲載も可能です。随時更新できます。詳細は委託先にご確認ください。

委託先 株式会社ユニバースクリエイト LLP 人材開発



● プラットフォーム対話会

吉田・常盤両キャンパスにて対面開催、ならびに、オンライン開催します。少人数の対話方式です。交流と対話による深い学びを期待しています。

- 単独学習方式 4～2月

業界・企業・仕事をテーマとする学習です。司会をおいて活発な議論を促します。教室開催・オンライン開催です。各社からのご提案を受けて学習会をつくります。キャリアセンターにお問い合わせください。単独学習会のほか、学内 OBOG 訪問、社会人インタビュー会、地域研究会など、多様で多彩な学びの場を実現します。

- 情報 day 工学部 day 農学部 day 公務 day キャンパスフォーラム
は、別途、関係機関にご案内いたします。

※ 委託方式では、必要経費の企業負担をお願いする場合があります

- * 本研究会にご協力いただく企業・官公庁等は、業種や地域性、専門教育との関連等を考慮して、山口大学キャリアセンターよりご案内させていただいております。
- * 採用広報のための学内企業説明会（28卒）は2027年3月1日（月）より開催します。2027年1月上旬、山口大学キャリアセンターホームページに実施方針を公開します。
- * 問い合わせは、山口大学キャリアセンター・岡丸までお願いいたします。
e-mail : job@yamaguchi-u.ac.jp TEL 083-933-5167 or 5145 FAX 083-933-5198

