

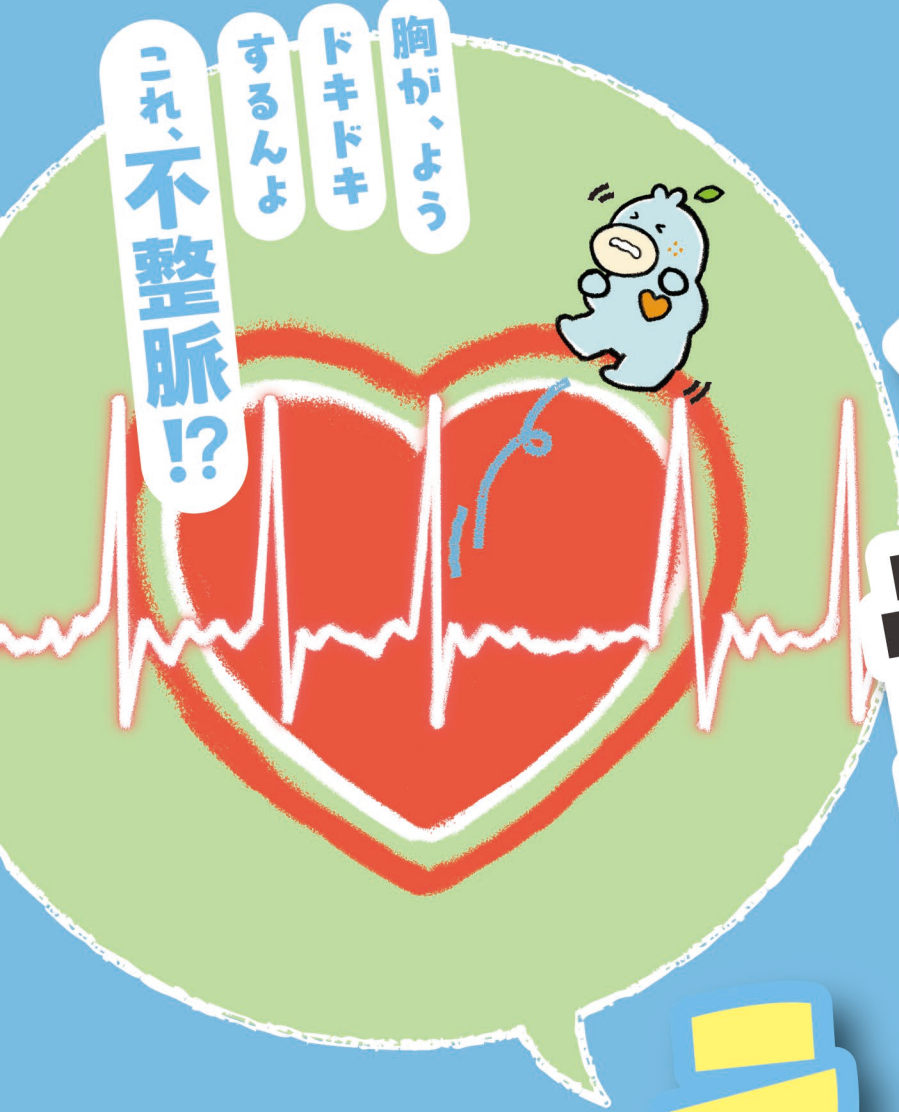
これ、心臓病!?

はよう、

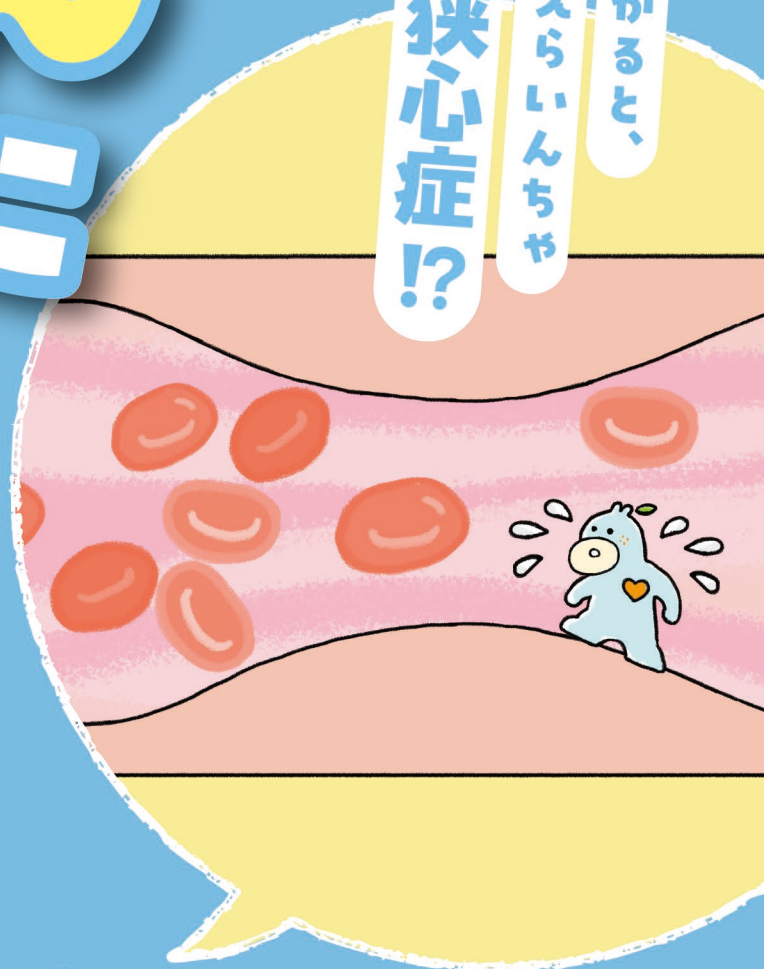
# お医者さんにご相談しちやっただ方が

えええよ!!!

胸が、よう  
ドキドキ  
するんよ  
これ、不整脈!?



坂上がると、  
胸がえらいんちや  
これ、狭心症!?



夜寝ちよつたら  
息がえらうなるそ  
これ、心不全!?



まずは  
相談!



動画はこちら!

